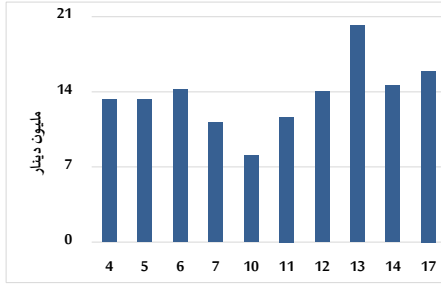
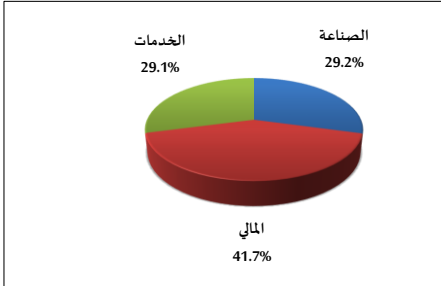


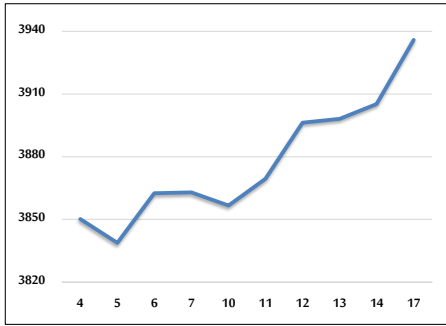
حجم التداول اليومي من 5/4 لغاية 2026/5/17



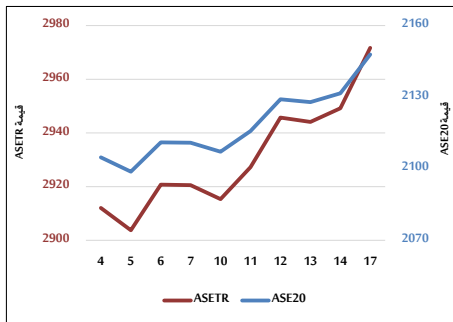
التوزيع القطاعي لحجم التداول ليوم الأحد 2026/5/17



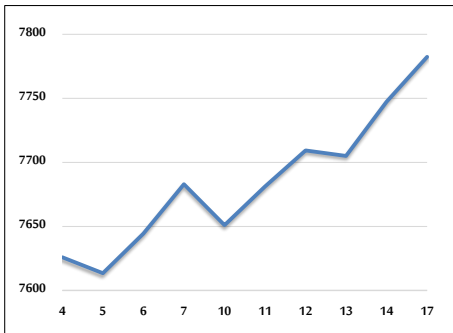
المؤشر العام المرجح بالقيمة السوقية للأسهم الحرة من 5/4 لغاية 2026/5/17



مؤشر ASE20 ومؤشر ASETR من 5/4 لغاية 2026/5/17



المؤشر المرجح بالقيمة السوقية من 5/4 لغاية 2026/5/17



حجم التداول (دينار)

التغير (%)	التغير	2026	2025	
56.69%	5,769,685	15,946,973	10,177,288	يومي
36.96%	40,801,946	151,193,018	110,391,072	تراكمي (5/17-5/3)
86.38%	531,278,216	1,146,339,366	615,061,150	تراكمي (5/17-1/4)

عدد الأسهم المتداولة

التغير (%)	التغير	2026	2025	
42.59%	1,987,502	6,653,628	4,666,126	يومي
27.33%	15,269,808	71,141,098	55,871,290	تراكمي (5/17-5/3)
26.89%	86,440,958	407,945,386	321,504,428	تراكمي (5/17-1/4)

عدد العقود المنفذة

التغير (%)	التغير	2026	2025	
30.26%	1,142	4,916	3,774	يومي
40.07%	14,173	49,540	35,367	تراكمي (5/17-5/3)
60.23%	122,918	327,002	204,084	تراكمي (5/17-1/4)

بعض النسب المالية للبورصة (2026/5/17)

القطاع	القيمة السوقية إلى P/E العائد	القيمة السوقية إلى القيمة الدفترية	الأرباح الموزعة إلى القيمة السوقية (%)	معدل الدوران (%)
القطاع المالي	9.456	0.969	5.044	0.079
قطاع الخدمات	13.459	1.531	4.660	0.140
قطاع الصناعة	15.996	2.850	4.872	0.177
جميع القطاعات	11.843	1.500	5.050	0.104

المؤشر العام المرجح بالقيمة السوقية للأسهم الحرة (ASEGI=1000)

التغير	الأحد		الخميس	
	بداية العام	اليوم السابق		
8.98%	0.79%	3935.9	3905.3	المؤشر العام ASEGI
-0.08%	0.38%	3772.5	3758.1	القطاع المالي
24.53%	1.83%	2705.3	2656.7	قطاع الخدمات
16.04%	0.19%	10296.3	10276.4	قطاع الصناعة

المؤشر المرجح بالقيمة السوقية للأسهم الحرة (ASE20=1000) (2014=1000)

8.55%	0.76%	2147.9	2131.6
-------	-------	--------	--------

مؤشر العائد الكلي ASETR (1074=2021)

14.20%	0.76%	2971.7	2949.2
--------	-------	--------	--------

المؤشر المرجح بالقيمة السوقية (1000=1991)

التغير	الأحد		الخميس	
	بداية العام	اليوم السابق		
10.29%	0.45%	7782.4	7747.4	المؤشر العام
1.48%	0.79%	9583.5	9508.4	قطاع البنوك
8.08%	-0.13%	1927.3	1929.8	قطاع التأمين
7.00%	0.09%	1163.8	1162.8	قطاع الخدمات
19.56%	0.26%	13633.2	13598.4	قطاع الصناعة

مؤشرات الأسواق المرجحة بالقيمة السوقية للأسهم الحرة (1000=2012)

التغير	الأحد		الخميس	
	بداية العام	اليوم السابق		
9.06%	0.82%	2224.7	2206.6	السوق الأول
1.43%	-0.30%	1037.0	1040.1	السوق الثاني

القيمة السوقية (دينار)

9.90%	0.43%	29,117,091,607	28,993,217,160
-------	-------	----------------	----------------