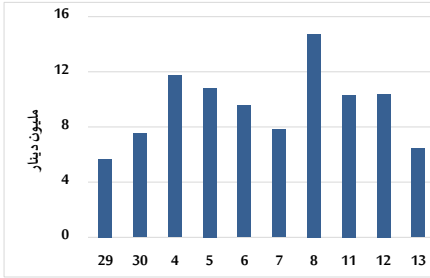


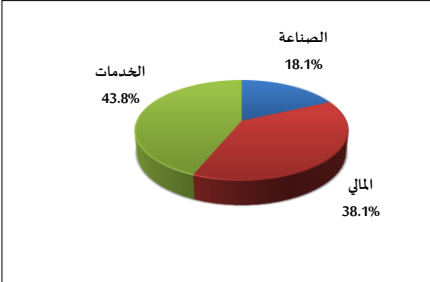
خلاصة البيانات الاحصائية لبورصة عمان

الثلاثاء 2025/5/13

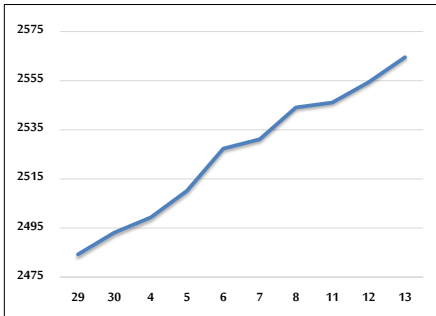
حجم التداول اليومي من 4/29 لغاية 2025/5/13



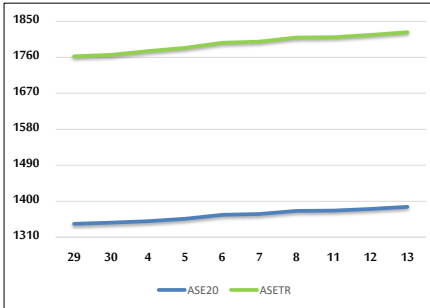
التوزيع القطاعي لحجم التداول ليوم الثلاثاء 2025/5/13



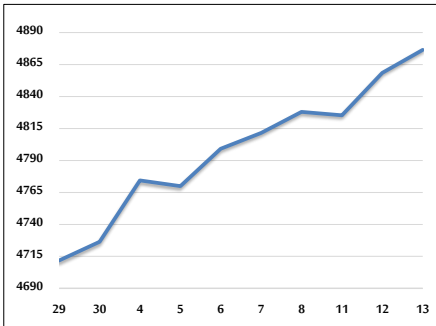
المؤشر العام المرجح بالقيمة السوقية للأسهم الحرة من 2025/5/13 لغاية 4/29



مؤشر ASE20 ومؤشر ASETR من 4/29 لغاية 2025/5/13



المؤشر المرجح بالقيمة السوقية من 4/29 لغاية 2025/5/13



حجم التداول (دينار)

التغير (%)	التغير	2025	2024	
125.10%	3,585,619	6,451,829	2,866,210	يومي
215.86%	55,900,185	81,796,775	25,896,590	تراكبي (5/13-5/4)
43.80%	178,645,847	586,466,853	407,821,006	تراكبي (5/13-1/2)

عدد الأسهم المتداولة

التغير (%)	التغير	2025	2024	
69.70%	1,385,414	3,373,190	1,987,776	يومي
141.62%	24,494,366	41,790,034	17,295,668	تراكبي (5/13-5/4)
-0.99%	-3,077,606	307,423,172	310,500,778	تراكبي (5/13-1/2)

عدد العقود المنفذة

التغير (%)	التغير	2025	2024	
44.91%	851	2,746	1,895	يومي
46.58%	7,624	23,991	16,367	تراكبي (5/13-5/4)
-8.14%	-17,082	192,708	209,790	تراكبي (5/13-1/2)

بعض النسب المالية للبورصة (2025/5/13)

القطاع	معدل الدوران (%)	الأرباح الموزعة إلى القيمة السوقية (%)	القيمة السوقية إلى القيمة الدفترية	P/E العائد	القيمة السوقية إلى P/E العائد
القطاع المالي	0.041	6.767	0.742	7.159	
قطاع الخدمات	0.102	6.148	1.132	12.664	
قطاع الصناعة	0.053	7.324	1.668	10.233	
جميع القطاعات	0.055	7.284	1.004	8.236	

المؤشر العام المرجح بالقيمة السوقية للأسهم الحرة (ASEGI=1000)

التغير	التغير		الثلاثاء 13/05/2025	الاثنين 12/05/2025	
	بداية العام	اليوم السابق			
3.04%	0.40%		2564.5	2554.4	المؤشر العام ASEGI
1.37%	0.40%		2687.2	2676.6	القطاع المالي
2.69%	0.50%		1738.9	1730.3	قطاع الخدمات
7.16%	0.14%		5927.6	5919.2	قطاع الصناعة

المؤشر المرجح بالقيمة السوقية للأسهم الحرة (ASE20=2014)

التغير	التغير	الثلاثاء	الاثنين
3.12%	0.38%	1386.0	1380.7

مؤشر العائد الكلي (ASET R=1074)

التغير	التغير	الثلاثاء	الاثنين
11.04%	0.38%	1822.7	1815.8

المؤشر المرجح بالقيمة السوقية (1000=1991)

التغير	التغير		الثلاثاء 13/05/2025	الاثنين 12/05/2025	
	بداية العام	اليوم السابق			
5.24%	0.37%		4876.5	4858.4	المؤشر العام
3.29%	0.42%		6768.9	6740.7	قطاع البنوك
7.52%	0.04%		1479.5	1479.0	قطاع التأمين
2.34%	0.59%		883.9	878.7	قطاع الخدمات
8.05%	0.26%		7281.8	7262.6	قطاع الصناعة

مؤشرات الأسواق المرجحة بالقيمة السوقية للأسهم الحرة (1000=2012)

التغير	التغير		الثلاثاء 13/05/2025	الاثنين 12/05/2025	
	بداية العام	اليوم السابق			
3.11%	0.34%		1439.1	1434.2	السوق الأول
2.87%	0.85%		856.5	849.3	السوق الثاني

القيمة السوقية (دينار)

التغير	التغير	2025	2024
4.24%	0.35%	18,403,815,853	18,339,872,693