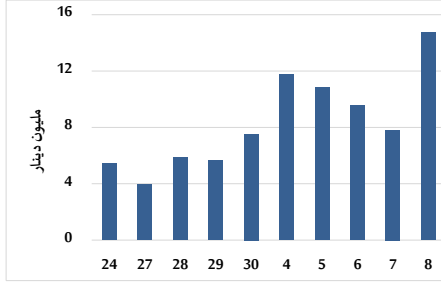


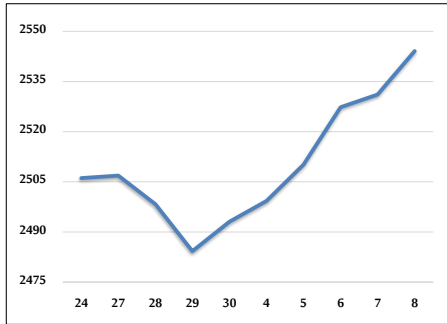
حجم التداول اليومي من 24/4 لغاية 2025/5/8



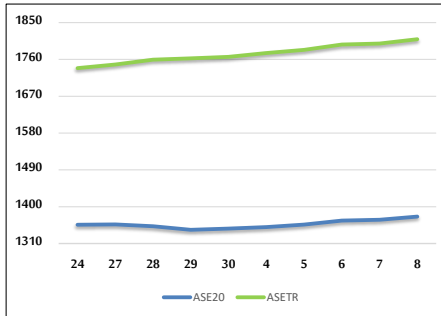
التوزيع القطاعي لحجم التداول ليوم الخميس 2025/5/8



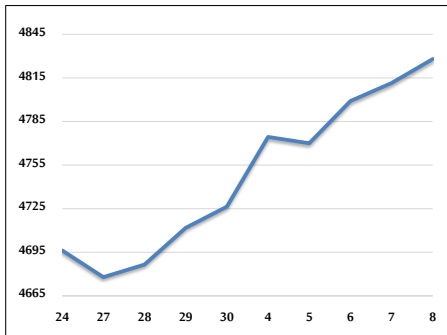
المؤشر العام المرجح بالقيمة السوقية للأسهم الحرة من 24/4 لغاية 2025/5/8



مؤشر ASE20 و مؤشر ASETR من 24/4 لغاية 2025/5/8



المؤشر المرجح بالقيمة السوقية من 24/4 لغاية 2025/5/8



حجم التداول (دينار)

التغير (%)	التغير	2025	2024	
269.47%	10,749,444	14,738,496	3,989,052	يومي
205.67%	36,781,534	54,665,632	17,884,098	تراكمي (5/8-5/4)
39.90%	159,527,196	559,335,710	399,808,514	تراكمي (5/8-1/2)

عدد الأسهم المتداولة

التغير (%)	التغير	2025	2024	
371.59%	8,731,402	11,081,151	2,349,749	يومي
166.32%	18,216,221	29,168,568	10,952,347	تراكمي (5/8-5/4)
-3.08%	-9,355,751	294,801,706	304,157,457	تراكمي (5/8-1/2)

عدد العقود المنفذة

التغير (%)	التغير	2025	2024	
55.27%	1,106	3,107	2,001	يومي
54.19%	5,488	15,616	10,128	تراكمي (5/8-5/4)
-9.44%	-19,218	184,333	203,551	تراكمي (5/8-1/2)

بعض النسب المالية للبورصة (2025/5/8)

القطاع	القيمة السوقية إلى P/E العائد	القيمة السوقية إلى القيمة الدفترية	الأرباح الموزعة إلى القيمة السوقية (%)	معدل الدوران (%)
القطاع المالي	7.136	0.739	6.790	0.051
قطاع الخدمات	12.640	1.130	6.159	0.144
قطاع الصناعة	10.031	1.635	7.472	0.940
جميع القطاعات	8.155	0.994	7.357	0.182

المؤشر العام المرجح بالقيمة السوقية للأسهم الحرة (ASEGI=1000)

التغير	الخميس		الأربعاء	المؤشر العام ASEGI
	08/05/2025	07/05/2025		
بداية العام	2.22%	0.51%	2544.1	2531.1
اليوم السابق	0.51%	0.54%	2672.2	2658.0
	0.80%	0.91%	1733.9	1718.2
	2.40%	0.91%	5806.8	5833.2
	4.98%	-0.45%		

المؤشر المرجح بالقيمة السوقية للأسهم الحرة ASE20 (2014=1000)

التغير	الخميس	الأربعاء
2.37%	1375.8	1367.9
0.58%		

مؤشر العائد الكلي ASETR (1074=2021)

التغير	الخميس	الأربعاء
10.22%	1809.4	1799.0
0.58%		

المؤشر المرجح بالقيمة السوقية (1000=1991)

التغير	الخميس		الأربعاء	المؤشر العام
	08/05/2025	07/05/2025		
بداية العام	4.20%	0.34%	4828.0	4811.5
اليوم السابق	0.34%	0.76%	6751.0	6700.0
	3.02%	0.76%	1476.7	1469.5
	7.32%	0.49%	876.5	873.2
	1.48%	0.38%	7147.2	7159.2
	6.06%	-0.17%		

مؤشرات الأسواق المرجحة بالقيمة السوقية للأسهم الحرة (1000=2012)

التغير	الخميس		الأربعاء	السوق الأول
	08/05/2025	07/05/2025		
بداية العام	2.41%	0.52%	1429.3	1421.9
اليوم السابق	0.52%	0.55%	835.1	830.5
	0.30%	0.55%		

القيمة السوقية (دينار)

التغير	الخميس	الأربعاء
3.27%	18,233,763,569	18,175,970,233
0.32%		