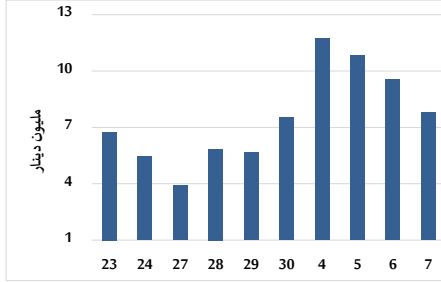


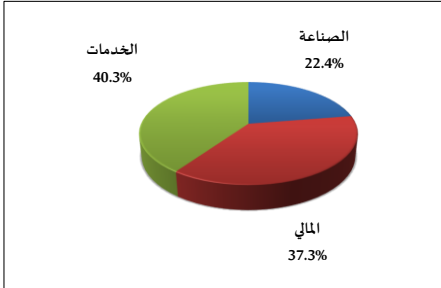
خلاصة البيانات الإحصائية لبورصة عمان

الأربعاء 2025/5/7

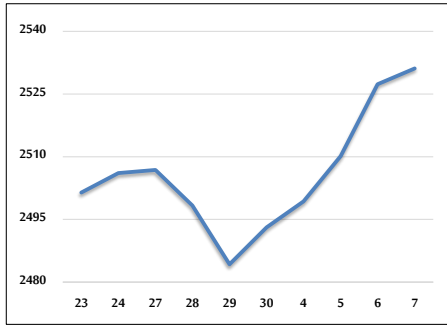
حجم التداول اليومي من 4/23 لغاية 2025/5/7



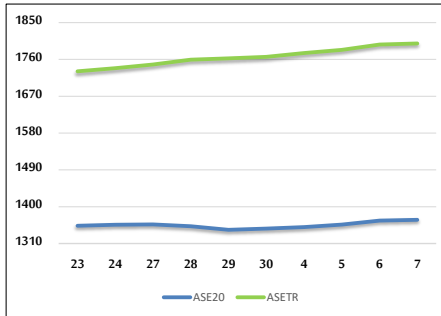
التوزيع القطاعي لحجم التداول ليوم الأربعاء 2025/5/7



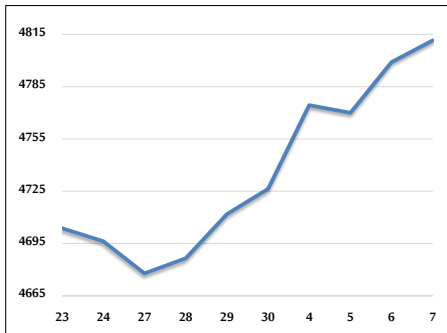
المؤشر العام المرجح بالقيمة السوقية للأسهم الحرة من 4/23 لغاية 2025/5/7



مؤشر ASE20 و مؤشر ASETR من 4/23 لغاية 2025/5/7



المؤشر المرجح بالقيمة السوقية من 4/23 لغاية 2025/5/7



حجم التداول (دينار)

التغير (%)	التغير	2025	2024	
247.92%	5,566,156	7,811,303	2,245,147	يومي
187.35%	26,032,090	39,927,136	13,895,046	تراكمي (5/7-5/4)
37.59%	148,777,752	544,597,214	395,819,462	تراكمي (5/7-1/2)

عدد الأسهم المتداولة

التغير (%)	التغير	2025	2024	
212.71%	2,841,892	4,177,935	1,336,043	يومي
110.26%	9,484,819	18,087,417	8,602,598	تراكمي (5/7-5/4)
-5.99%	-18,087,153	283,720,555	301,807,708	تراكمي (5/7-1/2)

عدد العقود المنفذة

التغير (%)	التغير	2025	2024	
60.41%	1,021	2,711	1,690	يومي
53.92%	4,382	12,509	8,127	تراكمي (5/7-5/4)
-10.08%	-20,324	181,226	201,550	تراكمي (5/7-1/2)

بعض النسب المالية للبورصة (2025/5/7)

القطاع	القيمة السوقية إلى P/E العائد	القيمة السوقية إلى القيمة الدفترية	الأرباح الموزعة إلى القيمة السوقية (%)	معدل الدوران (%)
القطاع المالي	7.083	0.734	6.840	0.053
قطاع الخدمات	12.586	1.125	6.186	0.118
قطاع الصناعة	10.056	1.639	7.453	0.073
جميع القطاعات	8.127	0.991	7.382	0.069

المؤشر العام المرجح بالقيمة السوقية للأسهم الحرة (ASEGI=1000)

التغير	الأربعاء		الثلاثاء		
	بداية العام	اليوم السابق	07/05/2025	06/05/2025	
1.70%	0.15%	2531.1	2527.3		المؤشر العام ASEGI
0.26%	0.41%	2658.0	2647.2		القطاع المالي
1.47%	-0.15%	1718.2	1720.8		قطاع الخدمات
5.46%	-0.20%	5833.2	5844.7		قطاع الصناعة

المؤشر المرجح بالقيمة السوقية للأسهم الحرة (ASE20=1000)

التغير	الأربعاء	الثلاثاء
1.78%	1367.9	1366.0

مؤشر العائد الكلي (ASETR=1074)

التغير	الأربعاء	الثلاثاء
9.59%	1799.0	1796.4

المؤشر المرجح بالقيمة السوقية (1000=1991)

التغير	الأربعاء		الثلاثاء		
	بداية العام	اليوم السابق	07/05/2025	06/05/2025	
3.84%	0.26%	4811.5	4799.1		المؤشر العام
2.24%	0.95%	6700.0	6637.2		قطاع البنوك
6.79%	-1.25%	1469.5	1488.1		قطاع التأمين
1.10%	-0.17%	873.2	874.7		قطاع الخدمات
6.23%	-0.33%	7159.2	7183.2		قطاع الصناعة

مؤشرات الأسواق المرجحة بالقيمة السوقية للأسهم الحرة (1000=2012)

التغير	الأربعاء		الثلاثاء		
	بداية العام	اليوم السابق	07/05/2025	06/05/2025	
1.88%	0.12%	1421.9	1420.3		السوق الأول
-0.25%	0.75%	830.5	824.4		السوق الثاني

القيمة السوقية (دينار)

التغير	الأربعاء	الثلاثاء
2.95%	18,175,970,233	18,131,090,994