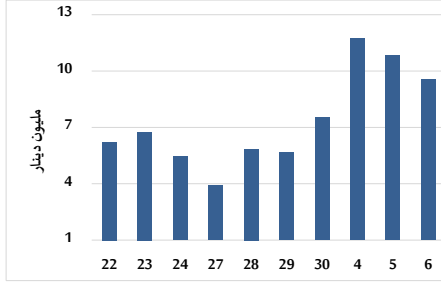


خلاصة البيانات الاحصائية لبورصة عمان

الثلاثاء 2025/5/6

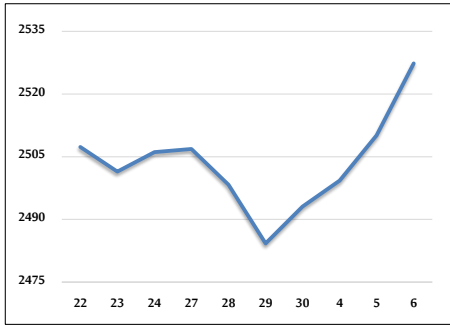
حجم التداول اليومي من 4/22 لغاية 2025/5/6



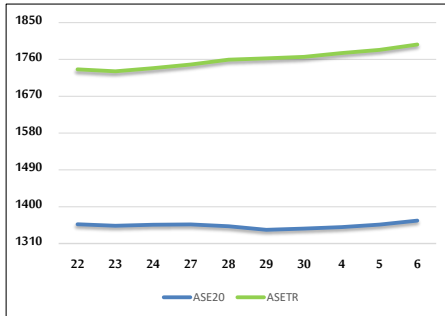
التوزيع القطاعي لحجم التداول ليوم الثلاثاء 2025/5/6



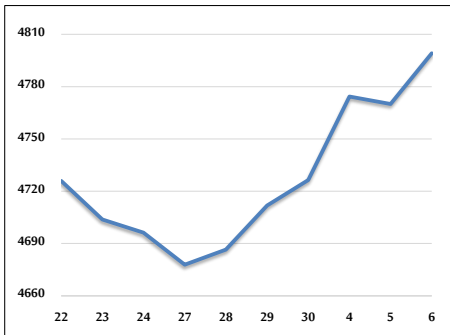
المؤشر العام المرجح بالقيمة السوقية للأسهم الحرة من 4/22 لغاية 2025/5/6



مؤشر ASE20 ومؤشر ASETR من 4/22 لغاية 2025/5/6



المؤشر المرجح بالقيمة السوقية من 4/22 لغاية 2025/5/6



حجم التداول (دينار)

التغير (%)	التغير	2025	2024	
248.34%	6,810,123	9,552,352	2,742,229	يومي
175.67%	20,465,934	32,115,833	11,649,899	تراكمي (5/6-5/4)
36.39%	143,211,596	536,785,911	393,574,315	تراكمي (5/6-1/2)

عدد الأسهم المتداولة

التغير (%)	التغير	2025	2024	
151.76%	2,578,116	4,276,875	1,698,759	يومي
91.42%	6,642,927	13,909,482	7,266,555	تراكمي (5/6-5/4)
-6.97%	-20,929,045	279,542,620	300,471,665	تراكمي (5/6-1/2)

عدد العقود المنفذة

التغير (%)	التغير	2025	2024	
68.19%	1,220	3,009	1,789	يومي
52.21%	3,361	9,798	6,437	تراكمي (5/6-5/4)
-10.68%	-21,345	178,515	199,860	تراكمي (5/6-1/2)

بعض النسب المالية للبورصة (2025/5/6)

القطاع	القيمة السوقية إلى P/E العائد	القيمة السوقية إلى القيمة الدفترية	الأرباح الموزعة إلى القيمة السوقية (%)	معدل الدوران (%)
القطاع المالي	7.022	0.728	6.899	0.059
قطاع الخدمات	12.621	1.128	6.169	0.114
قطاع الصناعة	10.090	1.644	7.428	0.060
جميع القطاعات	8.106	0.988	7.401	0.070

المؤشر العام المرجح بالقيمة السوقية للأسهم الحرة (ASEGI=1000)

التغير	الثلاثاء		الاثنين		
	بداية العام	اليوم السابق	06/05/2025	05/05/2025	
1.55%	0.69%	2527.3	2510.1	المؤشر العام ASEGI	
-0.14%	0.27%	2647.2	2640.1	القطاع المالي	
1.62%	1.86%	1720.8	1689.4	قطاع الخدمات	
5.67%	-0.07%	5844.7	5848.6	قطاع الصناعة	

المؤشر المرجح بالقيمة السوقية للأسهم الحرة ASE20 (2014=1000)

التغير	الثلاثاء	الاثنين
1.64%	1366.0	1356.2

مؤشر العائد الكلي ASETR (1074=2021)

التغير	الثلاثاء	الاثنين
9.44%	1796.4	1783.5

المؤشر المرجح بالقيمة السوقية (1000=1991)

التغير	الثلاثاء		الاثنين		
	بداية العام	اليوم السابق	06/05/2025	05/05/2025	
3.57%	0.61%	4799.1	4770.0	المؤشر العام	
1.28%	0.84%	6637.2	6581.7	قطاع البنوك	
8.15%	-0.15%	1488.1	1490.3	قطاع التأمين	
1.28%	0.86%	874.7	867.2	قطاع الخدمات	
6.59%	0.30%	7183.2	7161.8	قطاع الصناعة	

مؤشرات الاسواق المرجحة بالقيمة السوقية للأسهم الحرة (1000=2012)

التغير	الثلاثاء		الاثنين		
	بداية العام	اليوم السابق	06/05/2025	05/05/2025	
1.76%	0.68%	1420.3	1410.7	السوق الأول	
-0.99%	0.55%	824.4	819.9	السوق الثاني	

القيمة السوقية (دينار)

التغير	الثلاثاء	الاثنين
2.69%	18,131,090,994	18,036,093,453