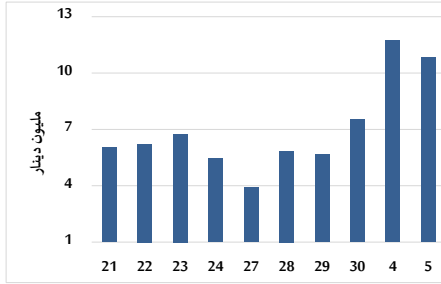
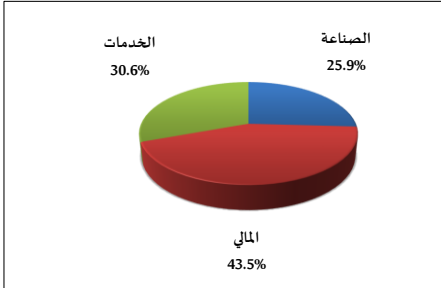


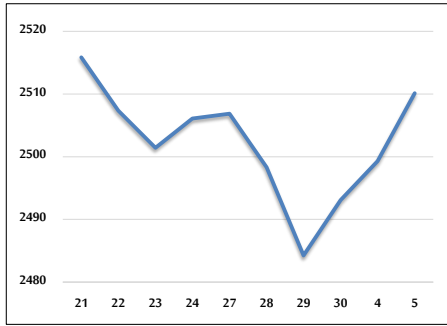
حجم التداول اليومي من 4/21 لغاية 2025/5/5



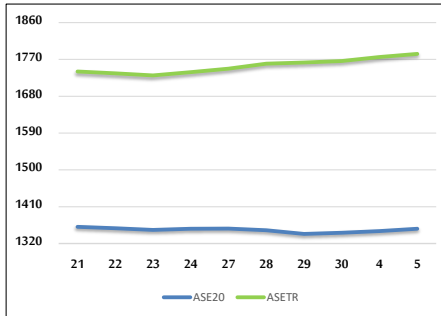
التوزيع القطاعي لحجم التداول ليوم الإثنين 2025/5/5



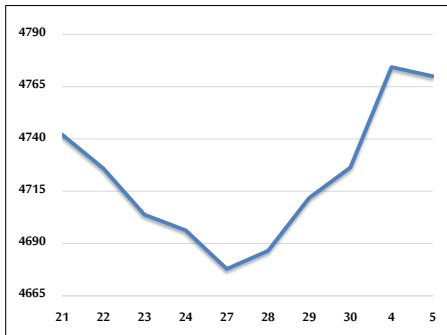
المؤشر العام المرجح بالقيمة السوقية للأسهم الحرة من 4/21 لغاية 2025/5/5



مؤشر ASE20 و مؤشر ASETR من 4/21 لغاية 2025/5/5



المؤشر المرجح بالقيمة السوقية من 4/21 لغاية 2025/5/5



حجم التداول (دينار)

التغير (%)	التغير	2025	2024	
258.85%	7,810,449	10,827,779	3,017,330	يومي
153.30%	13,655,811	22,563,481	8,907,670	تراكمي (5/5-5/4)
34.90%	136,401,473	527,233,559	390,832,086	تراكمي (5/5-1/2)

عدد الأسهم المتداولة

التغير (%)	التغير	2025	2024	
149.49%	2,800,609	4,674,003	1,873,394	يومي
73.01%	4,064,811	9,632,607	5,567,796	تراكمي (5/5-5/4)
-7.87%	-23,507,161	275,265,745	298,772,906	تراكمي (5/5-1/2)

عدد العقود المنفذة

التغير (%)	التغير	2025	2024	
54.55%	1,133	3,210	2,077	يومي
46.06%	2,141	6,789	4,648	تراكمي (5/5-5/4)
-11.39%	-22,565	175,506	198,071	تراكمي (5/5-1/2)

بعض النسب المالية للبورصة (2025/5/5)

القطاع	القيمة السوقية إلى P/E العائد	القيمة السوقية إلى القيمة الدفترية	الأرباح الموزعة إلى القيمة السوقية (%)	معدل الدوران (%)
القطاع المالي	6.970	0.722	6.951	0.068
قطاع الخدمات	12.455	1.113	6.251	0.096
قطاع الصناعة	10.095	1.645	7.424	0.094
جميع القطاعات	8.057	0.982	7.447	0.077

المؤشر العام المرجح بالقيمة السوقية للأسهم الحرة (ASEGI=1000)

التغير	الإنثنين		الأحد	
	اليوم السابق	05/05/2025		
بداية العام	0.86%	0.43%	2510.1	2499.3
المؤشر العام ASEGI				
القطاع المالي	-0.41%	0.28%	2640.1	2632.8
قطاع الخدمات	-0.23%	1.32%	1689.4	1667.3
قطاع الصناعة	5.74%	-0.44%	5848.6	5874.6

المؤشر المرجح بالقيمة السوقية للأسهم الحرة (ASE20=1000)

التغير	الإنثنين	الأحد
0.91%	0.44%	1356.2
		1350.2

مؤشر العائد الكلي (ASETR=1074)

التغير	الإنثنين	الأحد
8.65%	0.44%	1783.5
		1775.7

المؤشر المرجح بالقيمة السوقية (1000=1991)

التغير	الإنثنين		الأحد	
	اليوم السابق	05/05/2025		
بداية العام	2.94%	-0.09%	4770.0	4774.3
المؤشر العام				
قطاع البنوك	0.43%	0.29%	6581.7	6562.7
قطاع التأمين	8.30%	0.71%	1490.3	1479.8
قطاع الخدمات	0.41%	1.05%	867.2	858.2
قطاع الصناعة	6.27%	-0.82%	7161.8	7221.2

مؤشرات الأسواق المرجحة بالقيمة السوقية للأسهم الحرة (1000=2012)

التغير	الإنثنين		الأحد	
	اليوم السابق	05/05/2025		
بداية العام	1.08%	0.42%	1410.7	1404.8
السوق الأول				
السوق الثاني	-1.53%	0.77%	819.9	813.6

القيمة السوقية (دينار)

التغير	الإنثنين	الأحد
2.15%	-0.09%	18,036,093,453
		18,052,635,112