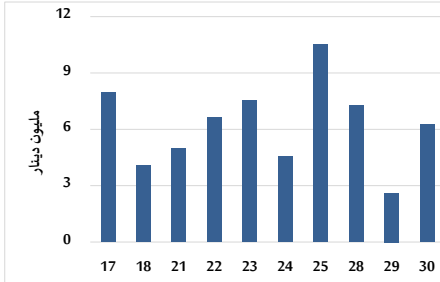


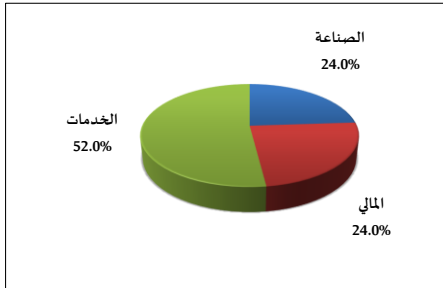
خلاصة البيانات الإحصائية لبورصة عمان

الثلاثاء 2024/4/30

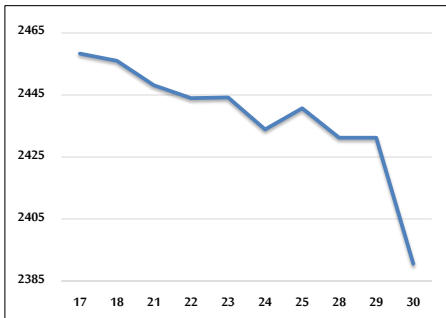
حجم التداول اليومي من 4/17 لغاية 2024/4/30



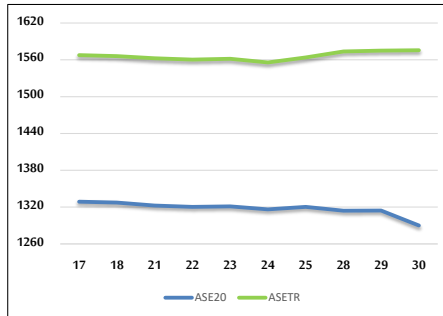
التوزيع القطاعي لحجم التداول ليوم الثلاثاء 2024/4/30



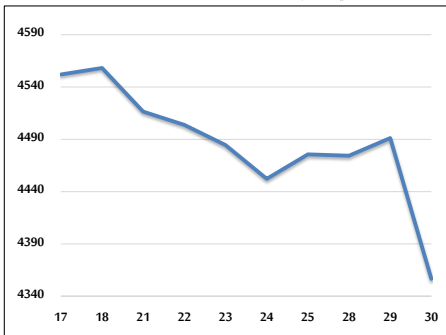
الرقم القياسي العام المرجح بالأسهم الحرة من 4/17 لغاية 2024/4/30



الرقم القياسي المرجح بالأسهم الحرة ASE20 و ASETR من 4/17 لغاية 2024/4/30



الرقم القياسي المرجح بالقيمة السوقية من 4/17 لغاية 2024/4/30



حجم التداول (دينار)

التغير (%)	التغير	2024	2023	
-27.14%	-2,336,603	6,272,021	8,608,624	يومي
-13.31%	-14,826,056	96,550,708	111,376,764	تراكمي (4/30-4/1)
-40.83%	-263,590,645	381,924,416	645,515,061	تراكمي (4/30-1/2)

عدد الأسهم المتداولة

التغير (%)	التغير	2024	2023	
19.08%	861,915	5,379,825	4,517,910	يومي
-2.53%	-1,624,789	62,514,228	64,139,017	تراكمي (4/30-4/1)
-27.55%	-111,503,944	293,205,110	404,709,054	تراكمي (4/30-1/2)

عدد العقود المنفذة

التغير (%)	التغير	2024	2023	
-5.59%	-160	2,701	2,861	يومي
0.45%	197	43,690	43,493	تراكمي (4/30-4/1)
-24.88%	-64,077	193,423	257,500	تراكمي (4/30-1/2)

بعض النسب المالية للبورصة (2024/4/30)

القطاع	معدل الدوران (%)	الأرباح الموزعة إلى القيمة السوقية (%)	القيمة السوقية إلى القيمة الدفترية	القيمة السوقية P/E إلى العائد
القطاع المالي	0.048	6.018	0.747	8.734
قطاع الخدمات	0.117	6.069	1.278	11.425
قطاع الصناعة	0.266	8.059	1.417	7.352
جميع القطاعات	0.088	7.098	0.956	8.019

الرقم القياسي العام لاسعار الاسهم المرجح بالقيمة السوقية للأسهم الحرة (1999=1000)

القطاع	التغير		الثلاثاء	الاثنين
	بداية العام	اليوم السابق	30/04/2024	29/04/2024
الرقم القياسي العام	-1.67%	-1.67%	2390.6	2431.2
القطاع المالي	-4.25%	-0.80%	2613.1	2634.2
قطاع الخدمات	0.36%	-0.45%	1649.9	1657.3
قطاع الصناعة	4.05%	-5.10%	4909.7	5173.5

الرقم القياسي لاسعار الاسهم المرجح بالقيمة السوقية للأسهم الحرة ASE20 (2014=1000)

التغير	الثلاثاء	الاثنين
-1.43%	1290.1	1314.3

مؤشر العائد الكلي ASETR (2021=1074)

التغير	الثلاثاء	الاثنين
5.86%	1575.6	1575.0

الرقم القياسي لأسعار الأسهم المرجح بالقيمة السوقية (1991=1000)

القطاع	التغير		الثلاثاء	الاثنين
	بداية العام	اليوم السابق	30/04/2024	29/04/2024
الرقم القياسي العام	-1.35%	-3.00%	4356.6	4491.2
قطاع البنوك	-4.52%	-1.10%	6431.2	6503.0
قطاع التأمين	3.19%	0.26%	1325.9	1322.5
قطاع الخدمات	-1.53%	0.04%	865.2	864.8
قطاع الصناعة	3.07%	-6.23%	5882.1	6272.7

الرقم القياسي المرجح بالقيمة السوقية للأسهم الحرة حسب الأسواق (2012=1000)

السوق	التغير		الثلاثاء	الاثنين
	بداية العام	اليوم السابق	30/04/2024	29/04/2024
السوق الأول	-1.42%	-1.74%	1339.7	1363.4
السوق الثاني	-6.26%	-0.77%	810.2	816.4

القيمة السوقية (دينار)

التغير	الثلاثاء	الاثنين
-1.98%	16,603,977,819	17,063,263,600