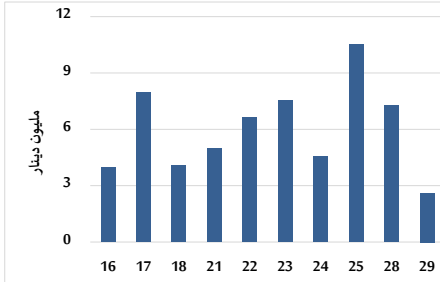


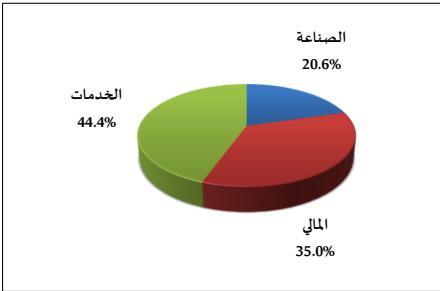
خلاصة البيانات الإحصائية لبورصة عمان

الإثنين 2024/4/29

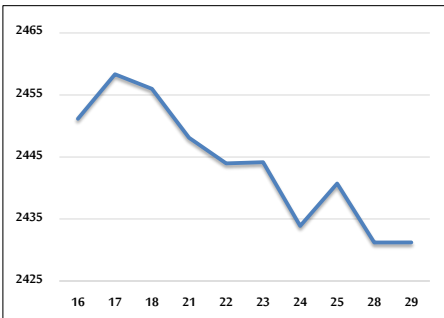
حجم التداول اليومي من 4/16 لغاية 4/29 2024



التوزيع القطاعي لحجم التداول ليوم الإثنين 2024/4/29



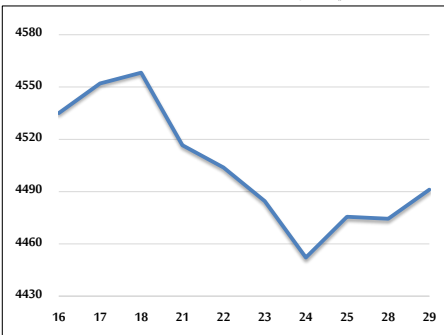
الرقم القياسي العام المرجح بالأسهم الحرة من 4/16 لغاية 4/29 2024



الرقم القياسي المرجح بالأسهم الحرة ASE20 وASETR من 4/16 لغاية 4/29 2024



الرقم القياسي المرجح بالقيمة السوقية من 4/16 لغاية 4/29 2024



حجم التداول (دينار)

التغير (%)	التغير	2024	2023	
-	-	2,609,980	-	يومي
-12.15%	-12,489,453	90,278,687	102,768,140	تراكمي (4/29-4/1)
-41.02%	-261,254,042	375,652,395	636,906,437	تراكمي (4/29-1/2)

عدد الأسهم المتداولة

التغير (%)	التغير	2024	2023	
-	-	2,878,387	-	يومي
-4.17%	-2,486,704	57,134,403	59,621,107	تراكمي (4/29-4/1)
-28.08%	-112,365,859	287,825,285	400,191,144	تراكمي (4/29-1/2)

عدد العقود المنفذة

التغير (%)	التغير	2024	2023	
-	-	2,145	-	يومي
0.88%	357	40,989	40,632	تراكمي (4/29-4/1)
-25.10%	-63,917	190,722	254,639	تراكمي (4/29-1/2)

بعض النسب المالية للبورصة (2024/4/29)

القطاع	معدل الدوران (%)	الأرباح الموزعة إلى القيمة السوقية (%)	القيمة السوقية إلى القيمة الدفترية	القيمة السوقية P/E إلى العائد
القطاع المالي	0.037	5.956	0.754	8.817
قطاع الخدمات	0.047	6.061	1.280	11.441
قطاع الصناعة	0.102	7.559	1.511	7.837
جميع القطاعات	0.047	6.885	0.985	8.267

الرقم القياسي العام لاسعار الاسهم المرجح بالقيمة السوقية للاسهم الحرة (1000=1999)

التغير	الإثنين		الأحد	
	بداية العام	اليوم السابق		
0.00%	0.00%	2431.2	2431.2	الرقم القياسي العام
-3.47%	-0.09%	2634.2	2636.5	القطاع المالي
0.81%	0.02%	1657.3	1657.0	قطاع الخدمات
9.64%	0.19%	5173.5	5163.7	قطاع الصناعة

الرقم القياسي لاسعار الاسهم المرجح بالقيمة السوقية للاسهم الحرة ASE20 (2014=1000)

التغير	الإثنين	الأحد
0.42%	1314.3	1314.1

مؤشر العائد الكلي ASETR (1074=2021)

التغير	الإثنين	الأحد
5.81%	1575.0	1573.6

الرقم القياسي لاسعار الاسهم المرجح بالقيمة السوقية (1000=1991)

التغير	الإثنين		الأحد	
	بداية العام	اليوم السابق		
1.69%	0.37%	4491.2	4474.4	الرقم القياسي العام
-3.45%	0.65%	6503.0	6460.7	قطاع البنوك
2.92%	-0.02%	1322.5	1322.7	قطاع التأمين
-1.57%	0.36%	864.8	861.8	قطاع الخدمات
9.92%	0.04%	6272.7	6270.4	قطاع الصناعة

الرقم القياسي المرجح بالقيمة السوقية للأسهم الحرة حسب الأسواق (1000=2012)

التغير	الإثنين		الأحد	
	بداية العام	اليوم السابق		
0.32%	0.03%	1363.4	1362.9	السوق الأول
-5.53%	-1.06%	816.4	825.2	السوق الثاني

القيمة السوقية (دينار)

التغير	الإثنين	الأحد
0.73%	17,063,263,600	17,007,337,565