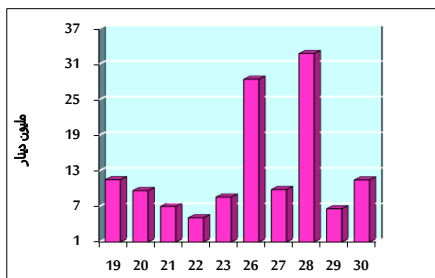


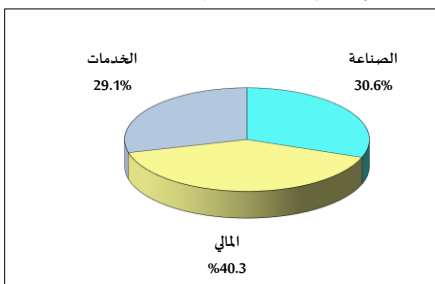
خلاصة البيانات الاحصائية لبورصة عمان

الخميس 2022/6/30

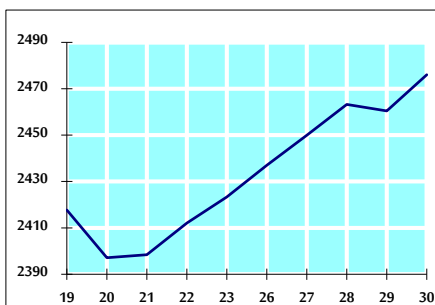
حجم التداول اليومي من 6/19 لغاية 6/30 2022/6/30



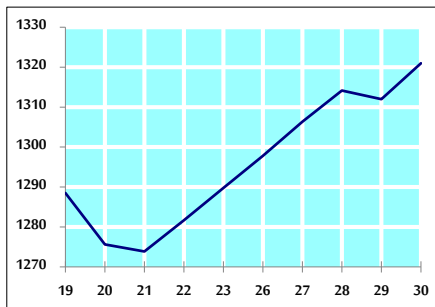
التوزيع القطاعي لحجم التداول ليوم الخميس 2022/6/30



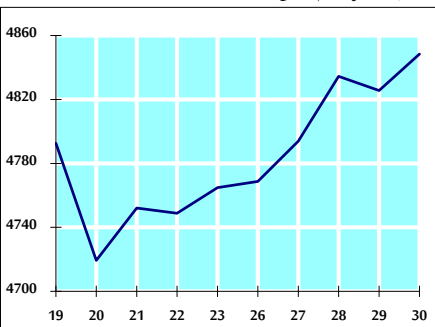
الرقم القياسي العام المرجح بالأسهم الحرة من 6/19 لغاية 6/30 2022/6/30



الرقم القياسي المرجح بالأسهم الحرة ASE20 من 6/19 لغاية 6/30 2022/6/30



الرقم القياسي العام المرجح بالقيمة السوقية من 6/19 لغاية 6/30 2022/6/30



حجم التداول (دينار)

التغير (%)	التغير	2022	2021	
28.59%	2,549,827	11,469,565	8,919,738	يومي
-12.54%	-32,723,441	228,209,478	260,932,919	تراكمي (6/30-6/1)
-14.06%	-158,709,595	970,380,658	1,129,090,253	تراكمي (6/30-1/2)

عدد الأسهم المتداولة

التغير (%)	التغير	2022	2021	
2.54%	154,594	6,247,426	6,092,832	يومي
-7.98%	-12,444,853	143,563,811	156,008,664	تراكمي (6/30-6/1)
-35.70%	-323,520,960	582,774,233	906,295,193	تراكمي (6/30-1/2)

عدد العقود المنفذة

التغير (%)	التغير	2022	2021	
-3.48%	-143	3,961	4,104	يومي
-27.29%	-28,038	74,705	102,743	تراكمي (6/30-6/1)
-12.10%	-51,725	375,634	427,359	تراكمي (6/30-1/2)

بعض النسب المالية للبورصة (2022/6/30)

القطاع	القيمة السوقية P/E إلى العائد	القيمة السوقية إلى القيمة الدفترية	الأرباح الموزعة إلى القيمة السوقية (%)	معدل الدوران (%)
القطاع المالي	14.003	0.848	4.902	0.094
قطاع الخدمات	18.070	1.374	4.213	0.104
قطاع الصناعة	12.482	2.852	4.017	0.140
جميع القطاعات	13.533	1.274	4.536	0.101

الرقم القياسي العام لاسعار الاسهم المرجح بالقيمة السوقية للاسهم الحرة (1000=1999)

القطاع	التغير		الخميس 30/06/2022	الأربعاء 29/06/2022
	اليوم السابق	بداية العام		
الرقم القياسي العام	0.63%	16.87%	2476.0	2460.4
القطاع المالي	0.29%	2.28%	2663.8	2656.0
قطاع الخدمات	0.94%	24.87%	1657.5	1642.1
قطاع الصناعة	1.00%	52.97%	5607.6	5552.1

الرقم القياسي لاسعار الاسهم المرجح بالقيمة السوقية للاسهم الحرة ASE20 (2014=1000)

التغير	0.69%	22.95%
الرقم القياسي	1312.0	1321.0

مؤشر العائد الكلي (ASE20) (1074=2021)

التغير	0.69%	30.71%
مؤشر العائد الكلي	1394.7	1404.3

الرقم القياسي لاسعار الاسهم المرجح بالقيمة السوقية (1000=1991)

القطاع	التغير		الخميس 30/06/2022	الأربعاء 29/06/2022
	اليوم السابق	بداية العام		
الرقم القياسي العام	0.47%	21.05%	4848.4	4825.6
قطاع البنوك	0.08%	1.16%	6642.4	6637.1
قطاع التأمين	0.79%	-4.50%	1268.5	1258.6
قطاع الخدمات	0.45%	1.60%	794.9	791.4
قطاع الصناعة	0.87%	61.39%	7586.2	7520.4

الرقم القياسي المرجح بالقيمة السوقية للاسهم الحرة حسب الأسواق (2012=1000)

السوق	التغير		الخميس 30/06/2022	الأربعاء 29/06/2022
	اليوم السابق	بداية العام		
السوق الأول	0.64%	20.76%	1382.6	1373.7
السوق الثاني	0.11%	-11.31%	830.7	829.7

القيمة السوقية (دينار)

التغير	0.45%	19.02%
القيمة السوقية	18,359,806,108	18,442,841,553