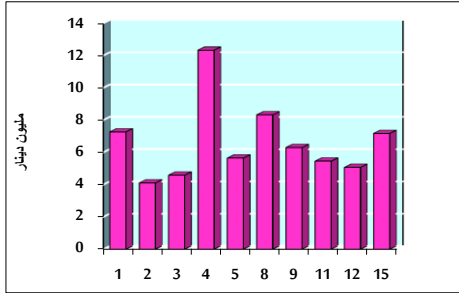


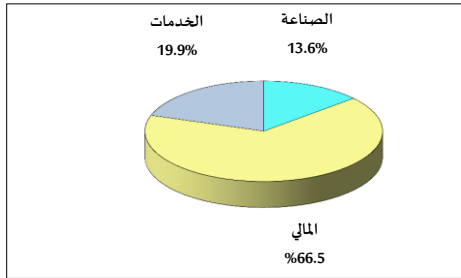
خلاصة البيانات الإحصائية لبورصة عمان

الأحد 2021/8/15

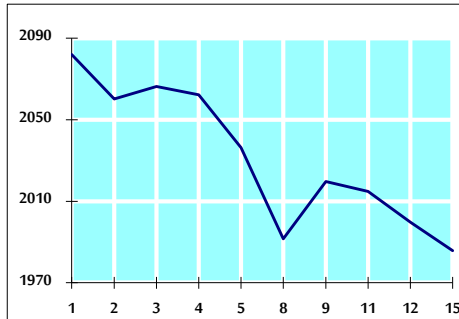
حجم التداول اليومي من 8/1 لغاية 8/15 2021/8/15



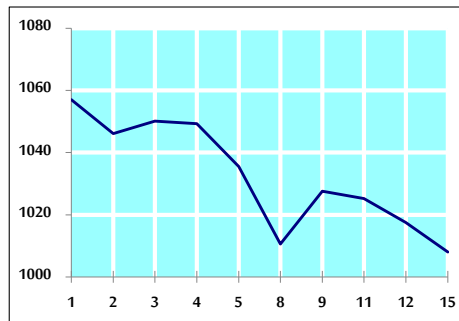
التوزيع القطاعي لحجم التداول ليوم الأحد 2021/8/15



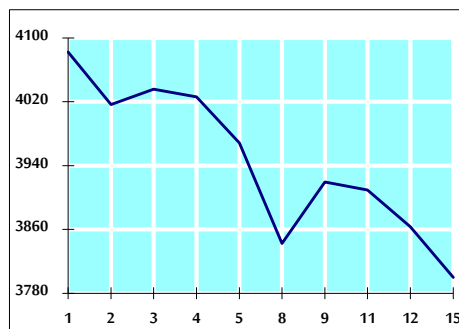
الرقم القياسي العام المرجح للأسهم الحرة من 8/1 لغاية 8/15 2021/8/15



الرقم القياسي المرجح للأسهم الحرة ASE20 من 8/1 لغاية 8/15 2021/8/15



الرقم القياسي العام المرجح بالقيمة السوقية من 8/1 لغاية 8/15 2021/8/15



حجم التداول (دينار)

التغير (%)	التغير	2021	2020	
64.97%	2,824,693	7,172,066	4,347,373	يومي
28.07%	14,516,997	66,233,984	51,716,987	تراكمي (8/15- 8/1)
132.00%	750,827,746	1,319,651,887	568,824,141	تراكمي (8/15-1/3)

عدد الأسهم المتداولة

التغير (%)	التغير	2021	2020	
30.74%	1,386,354	5,895,654	4,509,300	يومي
-15.99%	-9,225,422	48,479,899	57,705,321	تراكمي (8/15- 8/1)
79.99%	461,464,452	1,038,336,197	576,871,745	تراكمي (8/15-1/3)

عدد العقود المنفذة

التغير (%)	التغير	2021	2020	
46.04%	896	2,842	1,946	يومي
26.26%	5,576	26,813	21,237	تراكمي (8/15- 8/1)
123.41%	280,943	508,589	227,646	تراكمي (8/15-1/3)

بعض النسب المالية للبورصة (2021/8/15)

القطاع	القيمة السوقية P/E إلى العائد	القيمة السوقية إلى القيمة الدفترية	الأرباح الموزعة إلى القيمة السوقية (%)	معدل الدوران (%)
القطاع المالي	33.129	0.823	3.454	0.106
قطاع الخدمات	-	1.213	2.287	0.081
قطاع الصناعة	25.183	2.015	2.848	0.043
جميع القطاعات	35.843	1.051	3.133	0.094

الرقم القياسي العام لاسعار الاسهم المرجح بالقيمة السوقية للأسهم الحرة (1999=1000)

القطاع	التغير		الأحد 15/08/2021	الخميس 12/08/2021
	بداية العام	اليوم السابق		
الرقم القياسي العام	19.82%	-0.70%	1985.7	1999.8
القطاع المالي	12.26%	-0.78%	2437.8	2457.0
قطاع الخدمات	12.21%	1.03%	1288.1	1275.0
قطاع الصناعة	57.43%	-2.49%	3337.1	3422.3

الرقم القياسي لاسعار الاسهم المرجح بالقيمة السوقية للأسهم الحرة ASE20 (2014=1000)

التغير	الأحد 15/08/2021	الخميس 12/08/2021
24.98%	1008.0	1017.5
-0.93%		

الرقم القياسي لاسعار الاسهم المرجح بالقيمة السوقية (1991=1000)

القطاع	التغير		الأحد 15/08/2021	الخميس 12/08/2021
	بداية العام	اليوم السابق		
الرقم القياسي العام	24.61%	-1.64%	3800.0	3863.3
قطاع البنوك	15.49%	-1.72%	6248.7	6358.2
قطاع التأمين	-4.86%	-0.01%	1245.5	1245.6
قطاع الخدمات	6.61%	-0.10%	750.8	751.5
قطاع الصناعة	56.92%	-2.15%	4422.0	4519.3

الرقم القياسي المرجح بالقيمة السوقية للأسهم الحرة حسب الاسواق (2012=1000)

السوق	التغير		الأحد 15/08/2021	الخميس 12/08/2021
	بداية العام	اليوم السابق		
السوق الأول	22.87%	-0.87%	1067.0	1076.3
السوق الثاني	3.59%	-0.08%	902.6	903.4

القيمة السوقية (دينار)

التغير	الأحد 15/08/2021	الخميس 12/08/2021
14.14%	14,732,610,048	14,954,880,210
-1.49%		