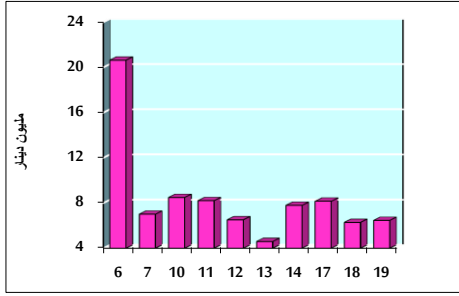


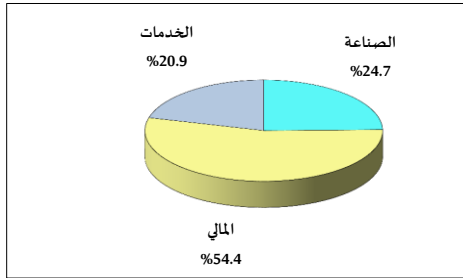
خلاصة البيانات الإحصائية لبورصة عمان

الثلاثاء 2021/1/19

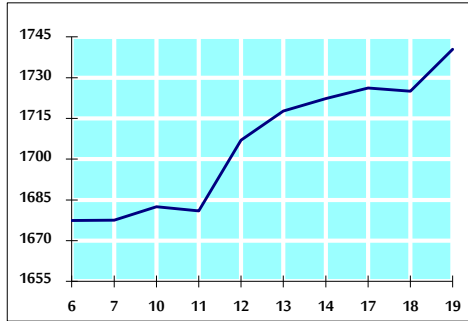
حجم التداول اليومي من 1/6 لغاية 2021/1/19



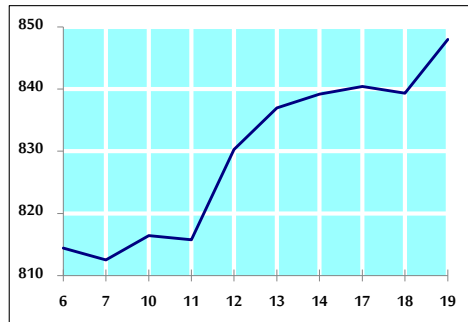
التوزيع القطاعي لحجم التداول ليوم الثلاثاء 2021/1/19



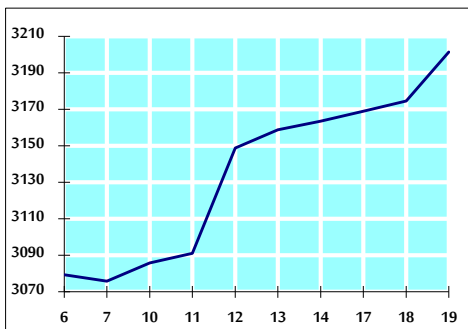
الرقم القياسي العام المرجح للأسهم الحرة من 1/6 لغاية 2021/1/19



الرقم القياسي العام المرجح للأسهم الحرة ASE20 من 1/6 لغاية 2021/1/19



الرقم القياسي العام المرجح بالقيمة السوقية من 1/6 لغاية 2021/1/19



حجم التداول (دينار)

التغير (%)	التغير	2021	2020	
41.58%	1,897,167	6,460,182	4,563,015	يومي
85.02%	48,642,666	105,858,373	57,215,707	تراكمي (1/19-1/3)
85.02%	48,642,666	105,858,373	57,215,707	تراكمي (1/19-1/3)

عدد الأسهم المتداولة

التغير (%)	التغير	2021	2020	
83.88%	3,589,921	7,869,545	4,279,624	يومي
172.77%	86,699,871	136,883,126	50,183,255	تراكمي (1/19-1/3)
172.77%	86,699,871	136,883,126	50,183,255	تراكمي (1/19-1/3)

عدد العقود المنفذة

التغير (%)	التغير	2021	2020	
43.35%	955	3,158	2,203	يومي
59.27%	14,967	40,220	25,253	تراكمي (1/19-1/3)
59.27%	14,967	40,220	25,253	تراكمي (1/19-1/3)

بعض النسب المالية للبورصة (2021/1/19)

القطاع	القيمة السوقية P/E إلى العائد	القيمة السوقية إلى القيمة الدفترية	الأرباح الموزعة إلى القيمة السوقية (%)	معدل الدوران (%)
القطاع المالي	9.731	0.788	0.160	0.107
قطاع الخدمات	12.293	1.071	4.959	0.092
قطاع الصناعة	17.907	1.303	3.668	0.264
جميع القطاعات	10.585	0.892	1.729	0.124

الرقم القياسي العام لأسعار الأسهم المرجح بالقيمة السوقية للأسهم الحرة (1000=1999)

الرقم القياسي العام	التغير		الثلاثاء	الإثنين
	اليوم السابق	بداية العام	19/01/2021	18/01/2021
الرقم القياسي العام	0.89%	5.02%	1740.5	1725.1
القطاع المالي	0.60%	5.54%	2292.0	2278.4
قطاع الخدمات	1.05%	2.43%	1175.9	1163.6
قطاع الصناعة	1.66%	4.03%	2205.1	2169.1

الرقم القياسي العام لأسعار الأسهم المرجح بالقيمة السوقية للأسهم الحرة ASE20 (1000=2014)

التغير	الثلاثاء	الإثنين
1.03%	848.0	839.3

الرقم القياسي العام لأسعار الأسهم المرجح بالقيمة السوقية (1000=1991)

الرقم القياسي العام	التغير		الثلاثاء	الإثنين
	اليوم السابق	بداية العام	19/01/2021	18/01/2021
الرقم القياسي العام	0.85%	4.98%	3201.4	3174.5
قطاع البنوك	0.59%	6.36%	5754.8	5721.1
قطاع التأمين	-0.29%	-1.79%	1285.7	1289.4
قطاع الخدمات	0.13%	3.88%	731.6	730.7
قطاع الصناعة	1.91%	2.83%	2897.9	2843.5

الرقم القياسي العام المرجح بالقيمة السوقية للأسهم الحرة حسب الأسواق (1000=2012)

السوق	التغير		الثلاثاء	الإثنين
	اليوم السابق	بداية العام	19/01/2021	18/01/2021
السوق الأول	0.95%	4.95%	911.3	902.7
السوق الثاني	0.75%	5.21%	916.8	909.9

القيمة السوقية (دينار)

التغير	الثلاثاء	الإثنين
0.77%	13,459,093,615	13,356,166,749