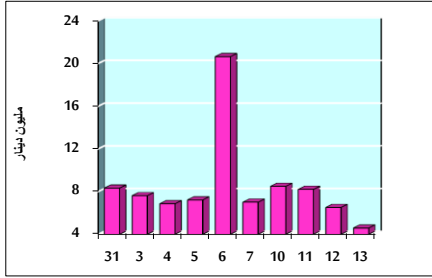


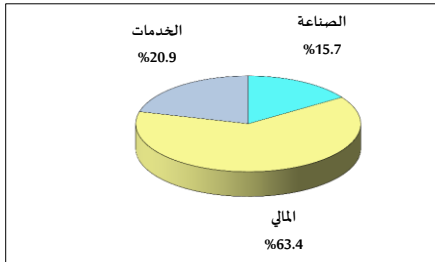
خلاصة البيانات الإحصائية لبورصة عمان

الأربعاء 2021/1/13

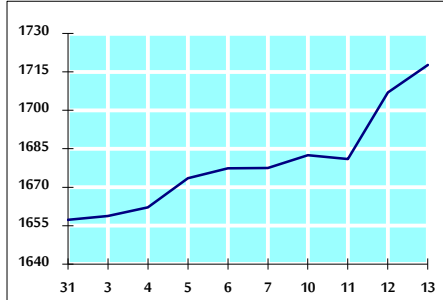
حجم التداول اليومي من 2020/12/31 لغاية 2021/1/13



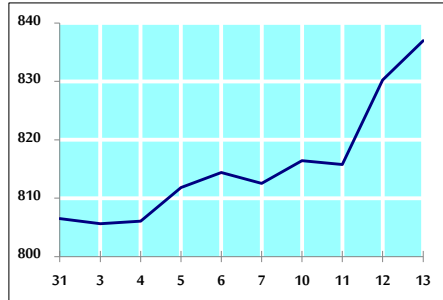
التوزيع القطاعي لحجم التداول ليوم الأربعاء 2021/1/13



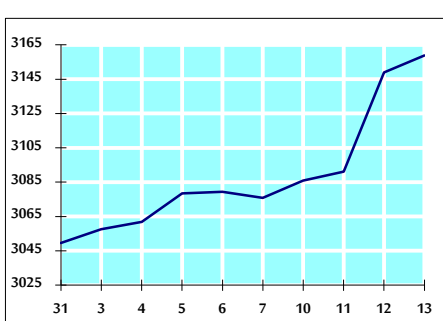
الرقم القياسي العام المرجح للأسهم الحرة من 2020/12/31 لغاية 2021/1/13



الرقم القياسي العام المرجح للأسهم الحرة ASE20 من 2020/12/31 لغاية 2021/1/13



الرقم القياسي العام المرجح بالقيمة السوقية من 2020/12/31 لغاية 2021/1/13



حجم التداول (دينار)

التغير (%)	التغير	2021	2020	
19.21%	740,319	4,594,636	3,854,317	يومي
102.91%	39,140,165	77,173,550	38,033,385	تراكمي (1/13-1/3)
102.91%	39,140,165	77,173,550	38,033,385	تراكمي (1/13-1/3)

عدد الأسهم المتداولة

التغير (%)	التغير	2021	2020	
55.21%	2,092,327	5,881,838	3,789,511	يومي
203.33%	69,397,660	103,528,956	34,131,296	تراكمي (1/13-1/3)
203.33%	69,397,660	103,528,956	34,131,296	تراكمي (1/13-1/3)

عدد العقود المنفذة

التغير (%)	التغير	2021	2020	
21.22%	414	2,365	1,951	يومي
72.83%	11,700	27,765	16,065	تراكمي (1/13-1/3)
72.83%	11,700	27,765	16,065	تراكمي (1/13-1/3)

بعض النسب المالية للبورصة (2021/1/13)

القطاع	القيمة السوقية P/E إلى العائد	القيمة السوقية إلى القيمة الدفترية	الأرباح الموزعة إلى القيمة السوقية (%)	معدل دوران
القطاع المالي	9.618	0.778	0.162	0.085
قطاع الخدمات	12.090	1.054	5.042	0.090
قطاع الصناعة	17.637	1.283	3.724	0.136
جميع القطاعات	10.444	0.880	1.752	0.092

الرقم القياسي العام لأسعار الاسهم المرجح بالقيمة السوقية للأسهم الحرة (1999=1000)

التغير	الأربعاء		الثلاثاء	
	بداية العام	اليوم السابق		
3.65%	0.62%	1717.7	1707.0	الرقم القياسي العام
4.77%	0.91%	2275.3	2254.7	القطاع المالي
0.86%	0.20%	1157.9	1155.6	قطاع الخدمات
0.61%	-0.48%	2132.5	2142.7	قطاع الصناعة

الرقم القياسي لأسعار الاسهم المرجح بالقيمة السوقية للأسهم الحرة ASE20 (2014=1000)

التغير	الأربعاء	الثلاثاء	
3.78%	837.0	830.3	

الرقم القياسي لأسعار الاسهم المرجح بالقيمة السوقية (1991=1000)

التغير	الأربعاء		الثلاثاء	
	بداية العام	اليوم السابق		
3.58%	0.32%	3158.8	3148.8	الرقم القياسي العام
5.15%	0.48%	5689.2	5661.9	قطاع البنوك
-1.19%	0.00%	1293.6	1293.6	قطاع التأمين
2.63%	0.54%	722.8	718.9	قطاع الخدمات
0.87%	-0.18%	2842.6	2847.8	قطاع الصناعة

الرقم القياسي المرجح بالقيمة السوقية للأسهم الحرة حسب الأسواق (2012=1000)

التغير	الأربعاء		الثلاثاء	
	بداية العام	اليوم السابق		
3.51%	0.74%	898.9	892.3	السوق الأول
4.00%	-0.11%	906.2	907.2	السوق الثاني

القيمة السوقية (دينار)

التغير (%)	التغير	2021	2020	
2.99%	0.27%	13,293,225,172	13,257,301,482	