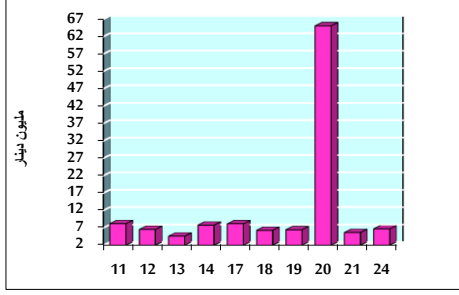


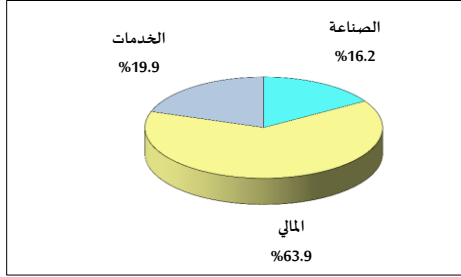
خلاصة البيانات الإحصائية لبورصة عمان

الأحد 2021/1/24

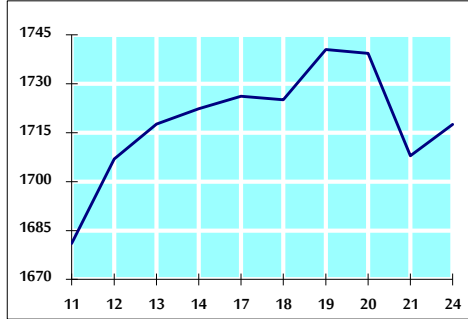
حجم التداول اليومي من 1/11 لغاية 1/24 2021



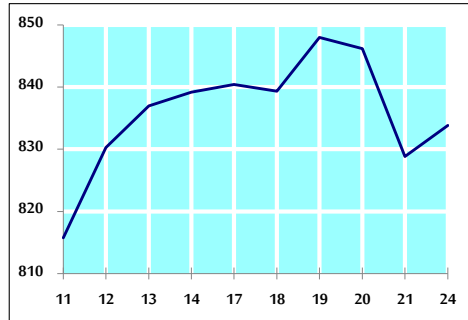
التوزيع القطاعي لحجم التداول ليوم الأحد 2021/1/24



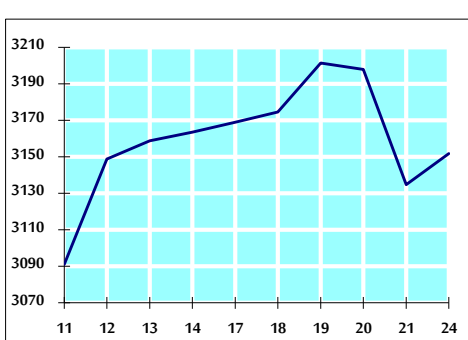
الرقم القياسي العام المرجح للأسهم الحرة من 1/11 لغاية 1/24 2021



الرقم القياسي العام المرجح للأسهم الحرة ASE20 من 1/11 لغاية 1/24 2021



الرقم القياسي العام المرجح بالقيمة السوقية من 1/11 لغاية 1/24 2021



حجم التداول (دينار)

التغير (%)	التغير	2021	2020	
101.11%	3,364,458	6,691,921	3,327,463	يومي
159.73%	112,731,150	183,307,431	70,576,281	تراكمي (1/24-1/3)
159.73%	112,731,150	183,307,431	70,576,281	تراكمي (1/24-1/3)

عدد الأسهم المتداولة

التغير (%)	التغير	2021	2020	
82.86%	3,142,405	6,934,851	3,792,446	يومي
167.07%	106,221,258	169,801,506	63,580,248	تراكمي (1/24-1/3)
167.07%	106,221,258	169,801,506	63,580,248	تراكمي (1/24-1/3)

عدد العقود المنفذة

التغير (%)	التغير	2021	2020	
34.90%	801	3,096	2,295	يومي
52.09%	17,067	49,833	32,766	تراكمي (1/24-1/3)
52.09%	17,067	49,833	32,766	تراكمي (1/24-1/3)

بعض النسب المالية للبورصة (2021/1/24)

القطاع	القيمة السوقية P/E إلى العائد	القيمة السوقية إلى القيمة الدفترية	الأرباح الموزعة إلى القيمة السوقية (%)	معدل الدوران (%)
القطاع المالي	9.508	0.770	0.163	0.103
قطاع الخدمات	12.194	1.063	4.999	0.112
قطاع الصناعة	18.065	1.314	3.636	0.136
جميع القطاعات	10.421	0.878	1.756	0.109

الرقم القياسي العام لأسعار الأسهم المرجح بالقيمة السوقية للأسهم الحرة (1000=1999)

الرقم القياسي العام	التغير		الأحد	الخميس
	اليوم السابق	بداية العام	24/01/2021	21/01/2021
الرقم القياسي العام	0.57%	3.64%	1717.6	1707.9
القطاع المالي	0.55%	3.99%	2258.3	2246.0
قطاع الخدمات	0.25%	1.02%	1159.7	1156.8
قطاع الصناعة	0.80%	4.85%	2222.5	2204.9

الرقم القياسي العام لأسعار الأسهم المرجح بالقيمة السوقية للأسهم الحرة ASE20 (1000=2014)

التغير	الأحد	الخميس
0.61%	833.8	828.8

الرقم القياسي العام لأسعار الأسهم المرجح بالقيمة السوقية (1000=1991)

الرقم القياسي العام	التغير		الأحد	الخميس
	اليوم السابق	بداية العام	24/01/2021	21/01/2021
الرقم القياسي العام	0.54%	3.35%	3151.8	3134.8
قطاع البنوك	0.58%	3.33%	5590.7	5558.5
قطاع التأمين	-0.06%	-1.78%	1285.9	1286.6
قطاع الخدمات	0.15%	3.51%	728.9	727.9
قطاع الصناعة	0.72%	3.46%	2915.7	2894.8

الرقم القياسي العام المرجح بالقيمة السوقية للأسهم الحرة حسب الأسواق (1000=2012)

السوق	التغير		الأحد	الخميس
	اليوم السابق	بداية العام	24/01/2021	21/01/2021
السوق الأول	0.58%	3.27%	896.7	891.5
السوق الثاني	0.51%	5.74%	921.4	916.7

القيمة السوقية (دينار)

التغير	الأحد	الخميس
0.46%	13,292,455,016	13,231,965,550