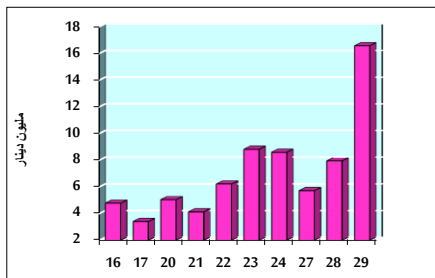


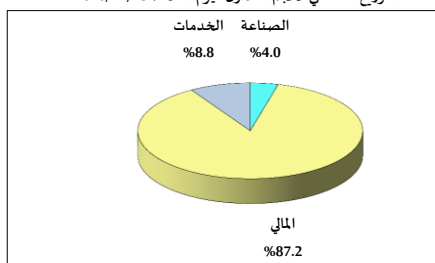
خلاصة البيانات الإحصائية لبورصة عمان

الثلاثاء 2020/12/29

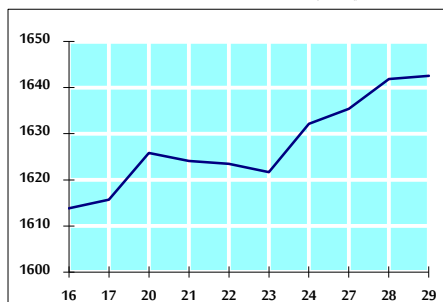
حجم التداول اليومي من 12/16 لغاية 12/29 2020



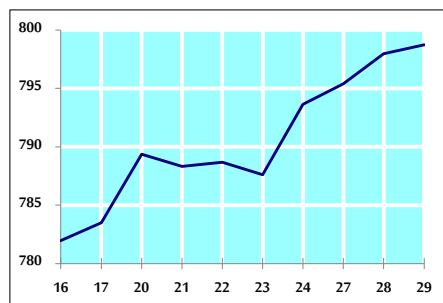
التوزيع القطاعي لحجم التداول ليوم الثلاثاء 2020/12/29



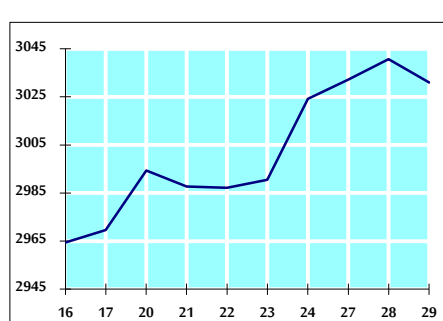
الرقم القياسي العام المرجح للأسهم الحرة من 12/16 لغاية 12/29 2020



الرقم القياسي العام المرجح للأسهم الحرة ASE20 من 12/16 لغاية 12/29 2020



الرقم القياسي العام المرجح بالقيمة السوقية من 12/16 لغاية 12/29 2020



حجم التداول (دينار)

التغير (%)	التغير	2020	2019	
378.98%	13,114,625	16,575,138	3,460,513	يومي
3.11%	4,732,413	156,850,636	152,118,223	تراكمي (12/29-12/1)
-35.12%	-554,616,310	1,024,472,971	1,579,089,281	تراكمي (12/29-1/2)

عدد الاسهم المتداولة

التغير (%)	التغير	2020	2019	
306.49%	9,640,174	12,785,572	3,145,398	يومي
12.22%	16,037,133	147,321,393	131,284,260	تراكمي (12/29-12/1)
-9.70%	-120,474,275	1,121,715,216	1,242,189,491	تراكمي (12/29-1/2)

عدد العقود المنفذة

التغير (%)	التغير	2020	2019	
111.22%	1,418	2,693	1,275	يومي
32.51%	11,340	46,220	34,880	تراكمي (12/29-12/1)
-17.06%	-85,404	415,283	500,687	تراكمي (12/29-1/2)

بعض النسب المالية للبورصة (2020/12/29)

القطاع	القيمة السوقية P/E إلى العائد	القيمة السوقية إلى القيمة الدفترية	الأرباح الموزعة إلى القيمة السوقية (%)	معدل دوران
القطاع المالي	9.089	0.738	0.171	0.233
قطاع الخدمات	11.743	1.021	5.209	0.104
قطاع الصناعة	17.127	1.281	3.735	0.096
جميع القطاعات	9.924	0.845	1.831	0.189

الرقم القياسي العام لأسعار الاسهم المرجح بالقيمة السوقية للأسهم الحرة (1999=1000)

التغير	الثلاثاء		الرقم القياسي العام
	29/12/2020	28/12/2020	
بداية العام			
-9.51%	0.04%	1642.5	1641.9
-12.08%	0.22%	2154.0	2149.3
-12.12%	-0.10%	1136.3	1137.5
13.50%	-0.55%	2107.7	2119.4

الرقم القياسي العام لأسعار الاسهم المرجح بالقيمة السوقية للأسهم الحرة ASE20 (2014=1000)

التغير	الثلاثاء	الرقم القياسي العام
-10.35%	798.7	798.0
0.10%		

الرقم القياسي العام لأسعار الاسهم المرجح بالقيمة السوقية (1991=1000)

التغير	الثلاثاء		الرقم القياسي العام
	29/12/2020	28/12/2020	
بداية العام			
-13.74%	-0.32%	3031.0	3040.7
-24.55%	-0.12%	5353.3	5359.9
2.10%	-0.03%	1309.4	1309.9
-4.72%	-0.07%	701.0	701.5
8.12%	-0.91%	2825.5	2851.5

الرقم القياسي العام المرجح بالقيمة السوقية للأسهم الحرة حسب الاسواق (2012=1000)

التغير	الثلاثاء		الرقم القياسي العام
	29/12/2020	28/12/2020	
بداية العام			
-10.00%	0.07%	860.2	859.6
3.62%	-0.17%	866.3	867.8

القيمة السوقية (دينار)

التغير (%)	التغير	2020	2019	
-13.95%	-0.27%	12,834,273,826	12,868,413,513	