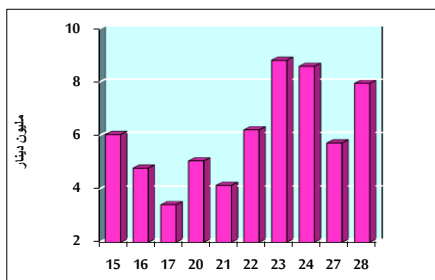


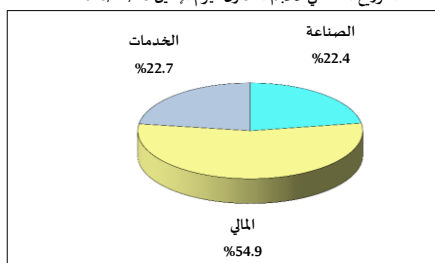
خلاصة البيانات الإحصائية لبورصة عمان

الإثنين 2020/12/28

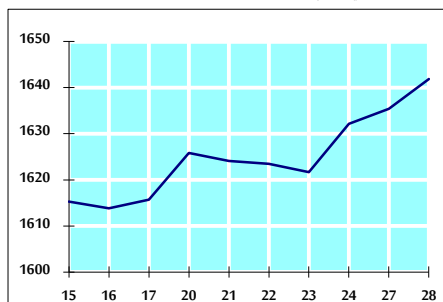
حجم التداول اليومي من 12/15 لغاية 12/28 2020/12/28



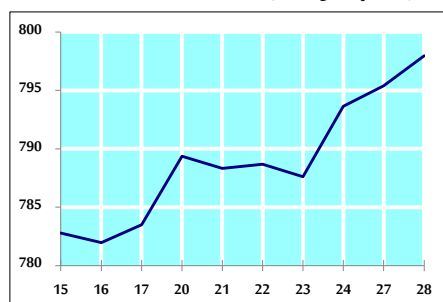
التوزيع القطاعي لحجم التداول ليوم الإثنين 2020/12/28



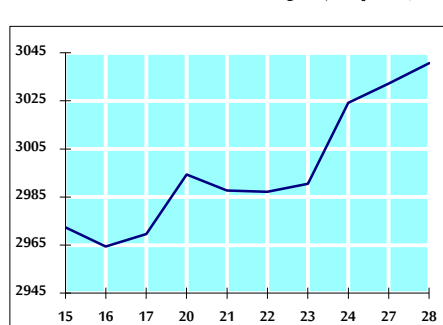
الرقم القياسي العام المرجح للأسهم الحرة من 12/15 لغاية 12/28 2020/12/28



الرقم القياسي العام المرجح للأسهم الحرة ASE20 من 12/15 لغاية 12/28 2020/12/28



الرقم القياسي العام المرجح بالقيمة السوقية من 12/15 لغاية 12/28 2020/12/28



حجم التداول (دينار)

التغير (%)	التغير	2020	2019	
88.29%	3,731,978	7,958,939	4,226,961	يومي
-5.64%	-8,382,212	140,275,498	148,657,710	تراكمي (12/28-12/1)
-36.03%	-567,730,935	1,007,897,833	1,575,628,768	تراكمي (12/28-1/2)

عدد الاسهم المتداولة

التغير (%)	التغير	2020	2019	
78.69%	3,439,476	7,810,506	4,371,030	يومي
4.99%	6,396,959	134,535,821	128,138,862	تراكمي (12/28-12/1)
-10.50%	-130,114,449	1,108,929,644	1,239,044,093	تراكمي (12/28-1/2)

عدد العقود المنفذة

التغير (%)	التغير	2020	2019	
105.25%	1,484	2,894	1,410	يومي
29.53%	9,922	43,527	33,605	تراكمي (12/28-12/1)
-17.38%	-86,822	412,590	499,412	تراكمي (12/28-1/2)

بعض النسب المالية للبورصة (2020/12/28)

القطاع	القيمة السوقية P/E إلى العائد	القيمة السوقية إلى القيمة الدفترية	الأرباح الموزعة إلى القيمة السوقية (%)	معدل الدوران (%)
القطاع المالي	9.094	0.738	0.170	0.094
قطاع الخدمات	11.772	1.023	5.197	0.130
قطاع الصناعة	17.282	1.292	3.701	0.174
جميع القطاعات	9.955	0.848	1.825	0.111

الرقم القياسي العام لأسعار الاسهم المرجح بالقيمة السوقية للأسهم الحرة (1999=1000)

التغير	الإنثنين		الأحد	
	بداية العام	اليوم السابق		
-9.55%	0.39%	28/12/2020	1641.9	الرقم القياسي العام
-12.27%	0.07%	27/12/2020	1635.4	القطاع المالي
-12.03%	0.98%		2149.3	قطاع الخدمات
14.13%	1.14%		1137.5	قطاع التأمين
			2119.4	قطاع الصناعة
			2095.5	

الرقم القياسي العام لأسعار الاسهم المرجح بالقيمة السوقية للأسهم الحرة ASE20 (2014=1000)

التغير	الإنثنين	الأحد	
-10.44%	0.32%	798.0	795.4

الرقم القياسي العام لأسعار الاسهم المرجح بالقيمة السوقية (1991=1000)

التغير	الإنثنين		الأحد	
	بداية العام	اليوم السابق		
-13.46%	0.28%	28/12/2020	3040.7	الرقم القياسي العام
-24.46%	-0.03%	27/12/2020	3032.2	قطاع البنوك
2.14%	0.31%		5359.9	قطاع التأمين
-4.65%	0.15%		1309.9	قطاع الخدمات
9.12%	1.05%		701.5	قطاع الصناعة
			2851.5	
			700.4	
			2822.0	

الرقم القياسي العام المرجح بالقيمة السوقية للأسهم الحرة حسب الأسواق (2012=1000)

التغير	الإنثنين		الأحد	
	بداية العام	اليوم السابق		
-10.07%	0.39%	28/12/2020	859.6	السوق الأول
3.80%	0.13%	27/12/2020	867.8	السوق الثاني
			856.2	
			866.6	

القيمة السوقية (دينار)

التغير (%)	التغير	2020	2019	
-13.72%	0.30%	12,868,413,513	12,830,397,598	