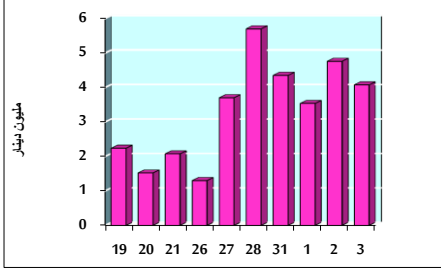


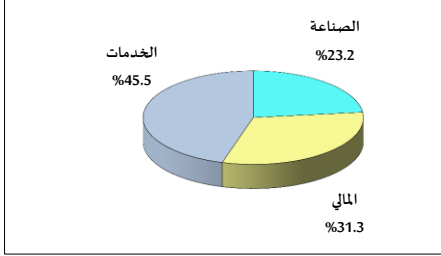
خلاصة البيانات الإحصائية لبورصة عمان

الأربعاء 2020/6/3

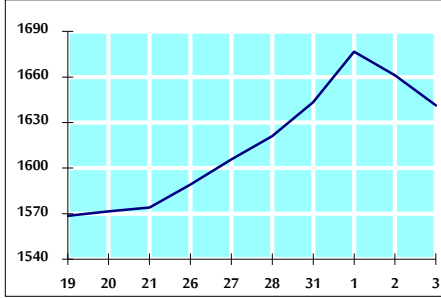
حجم التداول اليومي من 5/19 لغاية 2020/6/3



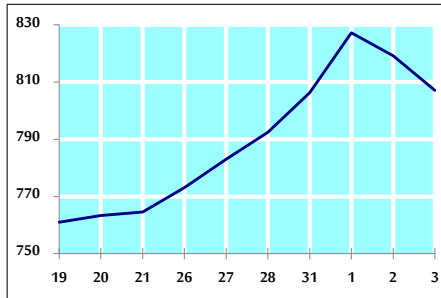
التوزيع القطاعي لحجم التداول ليوم الأربعاء 2020/6/3



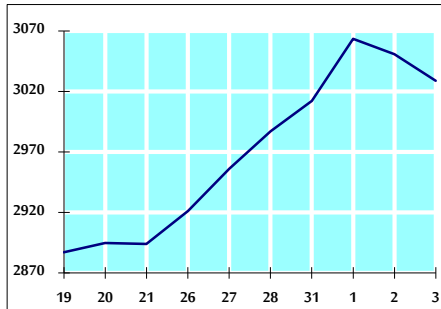
الرقم القياسي العام المرجح للأسهم الحرة من 5/19 لغاية 2020/6/3



الرقم القياسي العام المرجح للأسهم الحرة ASE20 من 5/19 لغاية 2020/6/3



الرقم القياسي العام المرجح بالقيمة السوقية من 5/19 لغاية 2020/6/3



حجم التداول (دينار)

التغير (%)	التغير	2020	2019	
12.14%	441,204	4,075,510	3,634,306	يومي
26.78%	2,613,700	12,374,165	9,760,465	تراكمي (6/3-6/1)
-43.51%	-252,638,665	328,006,634	580,645,299	تراكمي (6/3-1/2)

عدد الأسهم المتداولة

التغير (%)	التغير	2020	2019	
22.34%	911,236	4,990,948	4,079,712	يومي
36.39%	3,953,184	14,817,578	10,864,394	تراكمي (6/3-6/1)
-32.81%	-148,415,074	303,879,792	452,294,866	تراكمي (6/3-1/2)

عدد العقود المنفذة

التغير (%)	التغير	2020	2019	
-16.83%	-340	1,680	2,020	يومي
10.36%	555	5,911	5,356	تراكمي (6/3-6/1)
-36.39%	-74,564	130,335	204,899	تراكمي (6/3-1/2)

بعض النسب المالية للبورصة (2020/6/3)

القطاع	القيمة السوقية P/E إلى العائد	القيمة السوقية إلى القيمة الدفترية	الأرباح الموزعة إلى القيمة السوقية (%)	معدل دوران
القطاع المالي	9.575	0.786	0.258	0.031
قطاع الخدمات	12.545	0.991	4.780	0.148
قطاع الصناعة	15.205	1.265	0.386	0.153
جميع القطاعات	10.030	0.896	0.917	0.075

الرقم القياسي العام لأسعار الأسهم المرجح بالقيمة السوقية للأسهم الحرة (1999=1000)

الرقم القياسي العام	التغير		الأربعاء 03/06/2020	الثلاثاء 02/06/2020
	اليوم السابق	بداية العام		
الرقم القياسي العام	-1.20%	-9.59%	1641.2	1661.2
القطاع المالي	-1.21%	-11.49%	2168.5	2195.1
قطاع الخدمات	-1.31%	-8.16%	1187.5	1203.3
قطاع الصناعة	-0.36%	-2.03%	1819.3	1825.8

الرقم القياسي العام لأسعار الأسهم المرجح بالقيمة السوقية للأسهم الحرة ASE20 (2014=1000)

التغير	الأربعاء 03/06/2020	الثلاثاء 02/06/2020
-9.42%	807.0	819.2

الرقم القياسي العام لأسعار الأسهم المرجح بالقيمة السوقية (1991=1000)

الرقم القياسي العام	التغير		الأربعاء 03/06/2020	الثلاثاء 02/06/2020
	اليوم السابق	بداية العام		
الرقم القياسي العام	-0.72%	-13.80%	3029.0	3050.8
قطاع البنوك	-0.53%	-17.72%	5838.3	5869.2
قطاع التأمين	-0.19%	4.17%	1336.0	1338.6
قطاع الخدمات	-0.35%	-7.64%	679.5	681.9
قطاع الصناعة	-1.31%	-9.19%	2373.1	2404.7

الرقم القياسي العام المرجح بالقيمة السوقية للأسهم الحرة حسب الأسواق (2012=1000)

السوق الأول	التغير		الأربعاء 03/06/2020	الثلاثاء 02/06/2020
	اليوم السابق	بداية العام		
السوق الأول	-1.38%	-9.00%	869.8	882.0
السوق الثاني	0.02%	-9.32%	758.1	757.9

القيمة السوقية (دينار)

التغير	الأربعاء 03/06/2020	الثلاثاء 02/06/2020
-13.40%	12,915,535,744	13,000,213,477