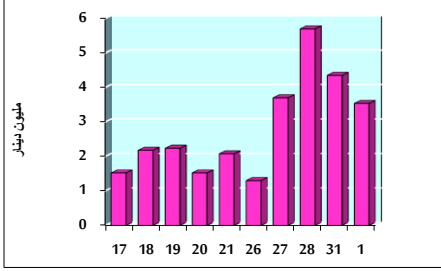


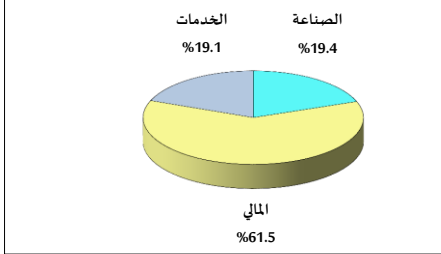
خلاصة البيانات الإحصائية لبورصة عمان

الإثنين 2020/6/1

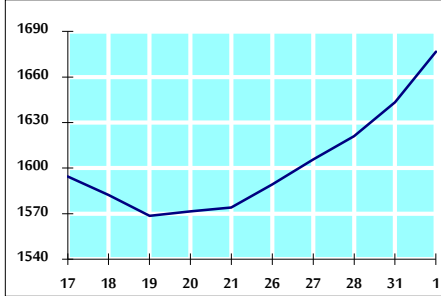
حجم التداول اليومي من 5/17 لغاية 2020/6/1



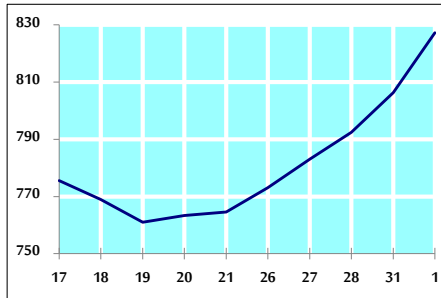
التوزيع القطاعي لحجم التداول ليوم الإثنين 2020/6/1



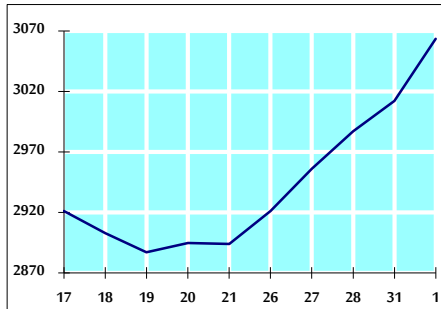
الرقم القياسي العام المرجح للأسهم الحرة من 5/17 لغاية 2020/6/1



الرقم القياسي العام المرجح للأسهم الحرة ASE20 من 5/17 لغاية 2020/6/1



الرقم القياسي العام المرجح بالقيمة السوقية من 5/17 لغاية 2020/6/1



حجم التداول (دينار)

التغير (%)	التغير	2020	2019	
1.44%	50,184	3,537,558	3,487,374	يومي
1.44%	50,184	3,537,558	3,487,374	تراكمي (6/1-6/1)
-44.43%	-255,202,181	319,170,027	574,372,208	تراكمي (6/1-1/2)

عدد الأسهم المتداولة

التغير (%)	التغير	2020	2019	
21.74%	868,904	4,866,030	3,997,126	يومي
21.74%	868,904	4,866,030	3,997,126	تراكمي (6/1-6/1)
-34.01%	-151,499,354	293,928,244	445,427,598	تراكمي (6/1-1/2)

عدد العقود المنفذة

التغير (%)	التغير	2020	2019	
21.85%	359	2,002	1,643	يومي
21.85%	359	2,002	1,643	تراكمي (6/1-6/1)
-37.16%	-74,760	126,426	201,186	تراكمي (6/1-1/2)

بعض النسب المالية للبورصة (2020/6/1)

القطاع	معدل دوران	الأرباح الموزعة إلى القيمة السوقية (%)	القيمة السوقية إلى القيمة الدفترية	P/E القيمة السوقية إلى العائد
القطاع المالي	0.056	0.257	0.791	9.633
قطاع الخدمات	0.042	4.064	1.015	12.949
قطاع الصناعة	0.217	0.380	1.278	14.839
جميع القطاعات	0.073	0.801	0.906	10.088

الرقم القياسي العام لأسعار الأسهم المرجح بالقيمة السوقية للأسهم الحرة (1999=1000)

الرقم القياسي العام	التغير		الإثنين 01/06/2020	الأحد 31/05/2020
	اليوم السابق	بداية العام		
الرقم القياسي العام	-7.62%	2.04%	1676.8	1643.3
القطاع المالي	-9.73%	2.37%	2211.6	2160.3
قطاع الخدمات	-5.37%	1.78%	1223.5	1202.1
قطاع الصناعة	-1.39%	0.33%	1831.1	1825.1

الرقم القياسي العام لأسعار الأسهم المرجح بالقيمة السوقية للأسهم الحرة ASE20 (2014=1000)

التغير	الإثنين	الأحد
-7.15%	827.3	806.3

الرقم القياسي العام لأسعار الأسهم المرجح بالقيمة السوقية (1991=1000)

الرقم القياسي العام	التغير		الإثنين 01/06/2020	الأحد 31/05/2020
	اليوم السابق	بداية العام		
الرقم القياسي العام	-12.81%	1.70%	3063.6	3012.4
قطاع البنوك	-17.18%	2.41%	5876.9	5738.6
قطاع التأمين	4.31%	0.13%	1337.8	1336.0
قطاع الخدمات	-6.32%	0.84%	689.3	683.5
قطاع الصناعة	-7.39%	0.79%	2420.1	2401.1

الرقم القياسي العام المرجح بالقيمة السوقية للأسهم الحرة حسب الأسواق (2012=1000)

السوق	التغير		الإثنين 01/06/2020	الأحد 31/05/2020
	اليوم السابق	بداية العام		
السوق الأول	-6.87%	2.38%	890.2	869.5
السوق الثاني	-8.70%	0.53%	763.3	759.3

القيمة السوقية (دينار)

التغير	الإثنين	الأحد
-12.47%	13,055,062,268	12,858,289,138