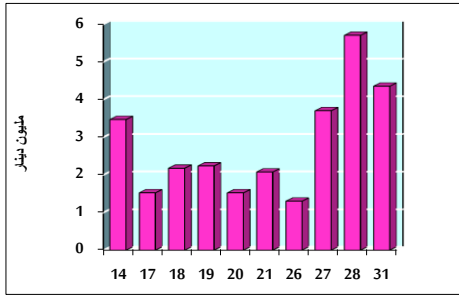


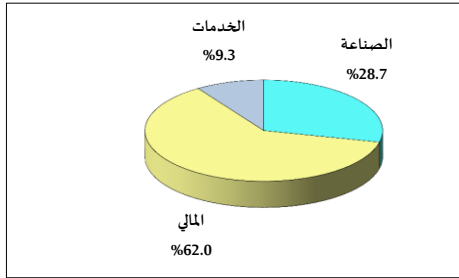
خلاصة البيانات الإحصائية لبورصة عمان

الأحد 2020/5/31

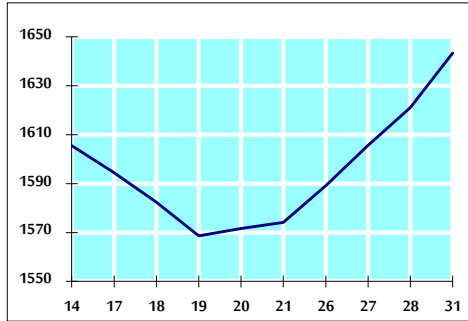
حجم التداول اليومي من 5/14 لغاية 5/31 2020



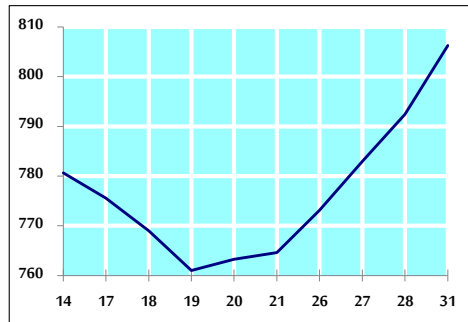
التوزيع القطاعي لحجم التداول ليوم الأحد 2020/5/31



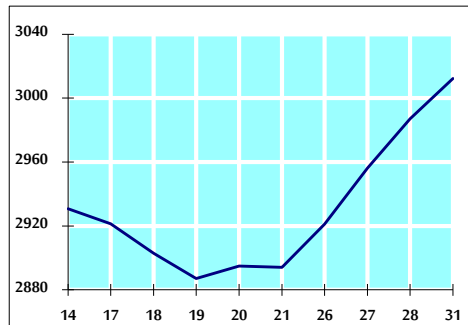
الرقم القياسي العام المرجح للأسهم الحرة من 5/14 لغاية 5/31 2020



الرقم القياسي العام المرجح للأسهم الحرة ASE20 من 5/14 لغاية 5/31 2020



الرقم القياسي العام المرجح بالقيمة السوقية من 5/14 لغاية 5/31 2020



حجم التداول (دينار)

التغير (%)	التغير	2020	2019	
2.20%	93,547	4,352,896	4,259,349	يومي
-62.22%	-51,491,033	31,267,257	82,758,290	تراكمي (5/31-5/1)
-44.71%	-255,252,365	315,632,469	570,884,834	تراكمي (5/31-1/2)

عدد الاسهم المتداولة

التغير (%)	التغير	2020	2019	
88.80%	3,142,062	6,680,619	3,538,557	يومي
-65.13%	-52,020,687	27,856,725	79,877,412	تراكمي (5/31-5/1)
-34.52%	-152,368,258	289,062,214	441,430,472	تراكمي (5/31-1/2)

عدد العقود المنفذة

التغير (%)	التغير	2020	2019	
-6.82%	-119	1,627	1,746	يومي
-71.02%	-25,374	10,356	35,730	تراكمي (5/31-5/1)
-37.65%	-75,119	124,424	199,543	تراكمي (5/31-1/2)

بعض النسب المالية للبورصة (2020/5/31)

القطاع	القيمة السوقية P/E إلى العائد	القيمة السوقية إلى القيمة الدفترية	الأرباح الموزعة إلى القيمة السوقية (%)	معدل الدوران (%)
القطاع المالي	9.432	0.775	0.262	0.073
قطاع الخدمات	13.158	1.006	4.649	0.017
قطاع الصناعة	13.194	1.275	0.908	0.392
جميع القطاعات	9.745	0.892	1.031	0.100

الرقم القياسي العام لأسعار الاسهم المرجح بالقيمة السوقية للأسهم الحرة (1000=1999)

الرقم القياسي العام	التغير		الأحد	الخميس
	بداية العام	اليوم السابق	31/05/2020	28/05/2020
الرقم القياسي العام	-9.47%	1.37%	1643.3	1621.2
القطاع المالي	-11.82%	1.88%	2160.3	2120.4
قطاع الخدمات	-7.03%	0.36%	1202.1	1197.8
قطاع الصناعة	-1.72%	0.30%	1825.1	1819.5

الرقم القياسي العام لأسعار الاسهم المرجح بالقيمة السوقية للأسهم الحرة ASE20 (1000=2014)

التغير	الأحد	الخميس
-9.51%	806.3	792.4
1.74%		

الرقم القياسي العام لأسعار الاسهم المرجح بالقيمة السوقية (1000=1991)

الرقم القياسي العام	التغير		الأحد	الخميس
	بداية العام	اليوم السابق	31/05/2020	28/05/2020
الرقم القياسي العام	-14.27%	0.85%	3012.4	2987.1
قطاع البنوك	-19.12%	1.44%	5738.6	5657.3
قطاع التأمين	4.17%	0.45%	1336.0	1329.9
قطاع الخدمات	-7.10%	-0.47%	683.5	686.7
قطاع الصناعة	-8.11%	0.42%	2401.1	2391.1

الرقم القياسي العام المرجح بالقيمة السوقية للأسهم الحرة حسب الأسواق (1000=2012)

السوق	التغير		الأحد	الخميس
	بداية العام	اليوم السابق	31/05/2020	28/05/2020
السوق الأول	-9.04%	1.57%	869.5	856.0
السوق الثاني	-9.18%	0.59%	759.3	754.8

القيمة السوقية (دينار)

التغير	الأحد	الخميس
-13.79%	12,858,289,138	12,763,811,955
0.74%		