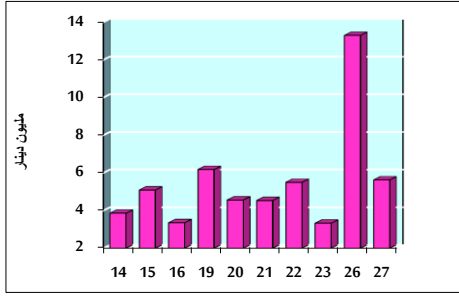


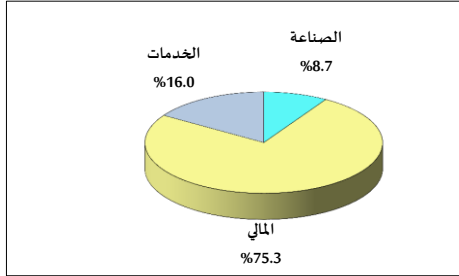
خلاصة البيانات الاحصائية لبورصة عمان

الإثنين 2020/1/27

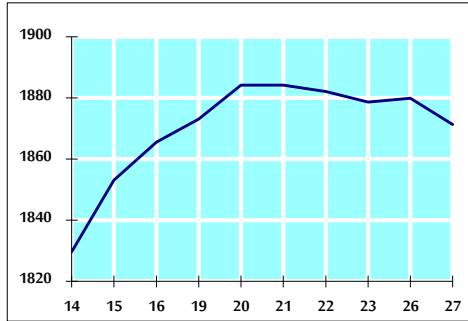
حجم التداول اليومي من 1/14 لغاية 2020/1/27



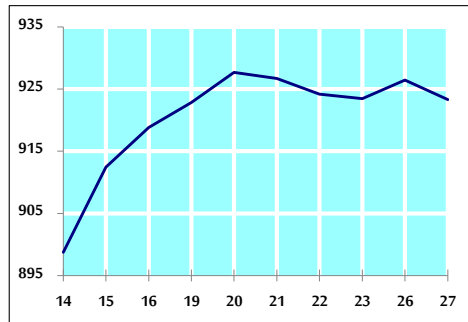
التوزيع القطاعي لحجم التداول ليوم الإثنين 2020/1/27



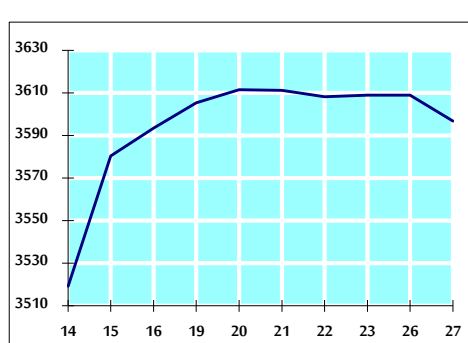
الرقم القياسي العام المرجح للأسهم الحرة من 1/14 لغاية 2020/1/27



الرقم القياسي العام المرجح للأسهم الحرة ASE20 من 1/14 لغاية 2020/1/27



الرقم القياسي العام المرجح بالقيمة السوقية من 1/14 لغاية 2020/1/27



حجم التداول (دينار)

التغير (%)	التغير	2020	2019	
17.17%	824,413	5,625,105	4,800,692	يومي
13.12%	10,378,196	89,496,188	79,117,992	تراكمي (1/27-1/2)
13.12%	10,378,196	89,496,188	79,117,992	تراكمي (1/27-1/2)

عدد الاسهم المتداولة

التغير (%)	التغير	2020	2019	
18.16%	839,002	5,459,131	4,620,129	يومي
37.32%	20,623,255	75,877,322	55,254,067	تراكمي (1/27-1/2)
37.32%	20,623,255	75,877,322	55,254,067	تراكمي (1/27-1/2)

عدد العقود المنفذة

التغير (%)	التغير	2020	2019	
31.84%	610	2,526	1,916	يومي
24.97%	7,512	37,594	30,082	تراكمي (1/27-1/2)
24.97%	7,512	37,594	30,082	تراكمي (1/27-1/2)

بعض النسب المالية للبورصة (2020/1/27)

القطاع	القيمة السوقية P/E إلى العائد	القيمة السوقية إلى القيمة الدفترية	الأرباح الموزعة إلى القيمة السوقية (%)	معدل الدوران (%)
القطاع المالي	10.974	0.981	5.865	0.086
قطاع الخدمات	15.976	1.136	5.440	0.087
قطاع الصناعة	17.407	1.429	3.717	0.050
جميع القطاعات	11.823	1.100	5.443	0.082

الرقم القياسي العام لأسعار الاسهم المرجح بالقيمة السوقية للأسهم الحرة (1000=1999)

الرقم القياسي العام	التغير		الإثنين		الأحد
	بداية العام	اليوم السابق	27/01/2020	26/01/2020	
الرقم القياسي العام	3.09%	-0.46%	1871.3	1880.0	
القطاع المالي	2.77%	-0.05%	2517.8	2519.1	
قطاع الخدمات	4.14%	-1.16%	1346.6	1362.4	
قطاع الصناعة	2.81%	-0.62%	1909.2	1921.2	

الرقم القياسي العام لأسعار الاسهم المرجح بالقيمة السوقية للأسهم الحرة ASE20 (1000=2014)

التغير	التغير	الإثنين	الأحد
3.63%	-0.34%	923.3	926.4

الرقم القياسي العام لأسعار الاسهم المرجح بالقيمة السوقية (1000=1991)

الرقم القياسي العام	التغير		الإثنين		الأحد
	بداية العام	اليوم السابق	27/01/2020	26/01/2020	
الرقم القياسي العام	2.36%	-0.34%	3596.8	3609.0	
قطاع البنوك	2.29%	0.24%	7258.5	7240.8	
قطاع التأمين	4.59%	-0.34%	1341.4	1345.9	
قطاع الخدمات	2.34%	-1.04%	752.9	760.8	
قطاع الصناعة	2.33%	-1.23%	2674.2	2707.6	

الرقم القياسي العام المرجح بالقيمة السوقية للأسهم الحرة حسب الأسواق (1000=2012)

السوق	التغير		الإثنين	
	بداية العام	اليوم السابق	27/01/2020	26/01/2020
السوق الأول	3.45%	-0.47%	988.8	993.5
السوق الثاني	1.36%	-0.23%	847.4	849.4

القيمة السوقية (دينار)

التغير	التغير	2020	2019
2.22%	-0.30%	15,246,452,201	15,292,805,775