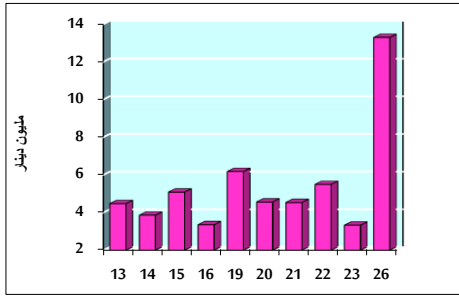


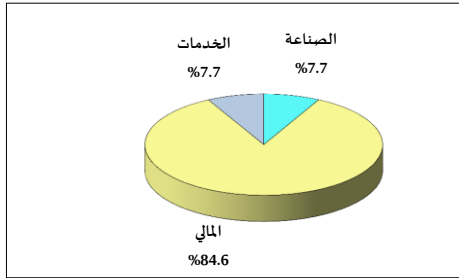
خلاصة البيانات الإحصائية لبورصة عمان

الأحد 2020/1/26

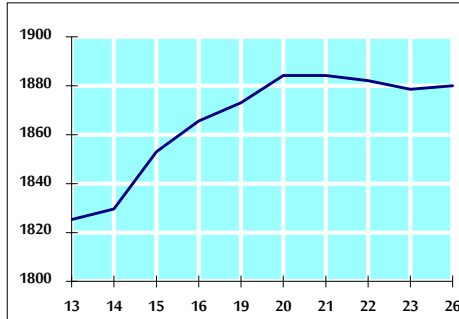
حجم التداول اليومي من 1/13 لغاية 2020/1/26



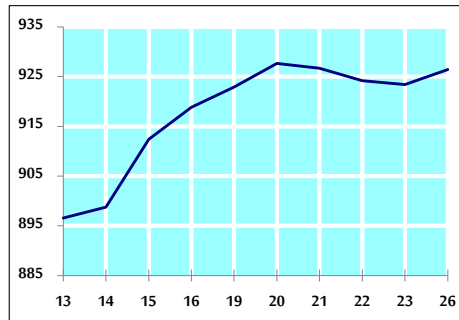
التوزيع القطاعي لحجم التداول ليوم الأحد 2020/1/26



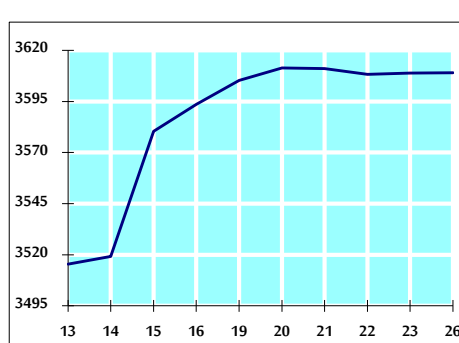
الرقم القياسي العام المرجح للأسهم الحرة من 1/13 لغاية 2020/1/26



الرقم القياسي العام المرجح للأسهم الحرة ASE20 من 1/13 لغاية 2020/1/26



الرقم القياسي العام المرجح بالقيمة السوقية من 1/13 لغاية 2020/1/26



حجم التداول (دينار)

التغير (%)	التغير	2020	2019	
420.74%	10,741,726	13,294,802	2,553,076	يومي
12.86%	9,553,783	83,871,083	74,317,300	تراكمي (1/26-1/2)
12.86%	9,553,783	83,871,083	74,317,300	تراكمي (1/26-1/2)

عدد الاسهم المتداولة

التغير (%)	التغير	2020	2019	
207.25%	4,612,379	6,837,943	2,225,564	يومي
39.07%	19,784,253	70,418,191	50,633,938	تراكمي (1/26-1/2)
39.07%	19,784,253	70,418,191	50,633,938	تراكمي (1/26-1/2)

عدد العقود المنفذة

التغير (%)	التغير	2020	2019	
33.45%	577	2,302	1,725	يومي
24.50%	6,902	35,068	28,166	تراكمي (1/26-1/2)
24.50%	6,902	35,068	28,166	تراكمي (1/26-1/2)

بعض النسب المالية للبورصة (2020/1/26)

القطاع	القيمة السوقية P/E إلى العائد	القيمة السوقية إلى القيمة الدفترية	الأرباح الموزعة إلى القيمة السوقية (%)	معدل الدوران (%)
القطاع المالي	10.949	0.979	5.878	0.099
قطاع الخدمات	16.145	1.148	5.383	0.093
قطاع الصناعة	17.627	1.447	3.673	0.139
جميع القطاعات	11.863	1.104	5.425	0.102

الرقم القياسي العام لأسعار الاسهم المرجح بالقيمة السوقية للأسهم الحرة (1000=1999)

الرقم القياسي العام	التغير		الأحد	الخميس
	اليوم السابق	بداية العام	26/01/2020	23/01/2020
الرقم القياسي العام	0.07%	3.57%	1880.0	1878.6
القطاع المالي	0.14%	2.82%	2519.1	2515.5
قطاع الخدمات	-0.09%	5.37%	1362.4	1363.6
قطاع الصناعة	0.11%	3.46%	1921.2	1919.0

الرقم القياسي العام لأسعار الاسهم المرجح بالقيمة السوقية للأسهم الحرة ASE20 (1000=2014)

التغير	الأحد	الخميس
0.32%	926.4	923.4
3.98%		

الرقم القياسي العام لأسعار الاسهم المرجح بالقيمة السوقية (1000=1991)

الرقم القياسي العام	التغير		الأحد	الخميس
	اليوم السابق	بداية العام	26/01/2020	23/01/2020
الرقم القياسي العام	0.00%	2.71%	3609.0	3608.9
قطاع البنوك	0.11%	2.05%	7240.8	7232.8
قطاع التأمين	-0.04%	4.95%	1345.9	1346.4
قطاع الخدمات	-0.29%	3.41%	760.8	763.1
قطاع الصناعة	-0.06%	3.61%	2707.6	2709.2

الرقم القياسي العام المرجح بالقيمة السوقية للأسهم الحرة حسب الأسواق (1000=2012)

السوق	التغير		الأحد	الخميس
	اليوم السابق	بداية العام	26/01/2020	23/01/2020
السوق الأول	0.28%	3.94%	993.5	990.7
السوق الثاني	-0.27%	1.60%	849.4	851.6

القيمة السوقية (دينار)

التغير	الأحد	الخميس
0.01%	15,292,805,775	15,291,609,015
2.53%		