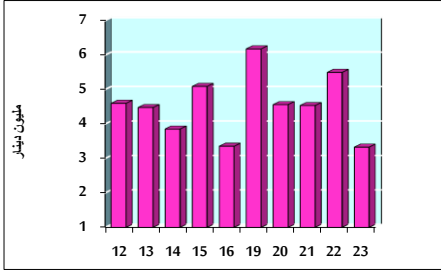


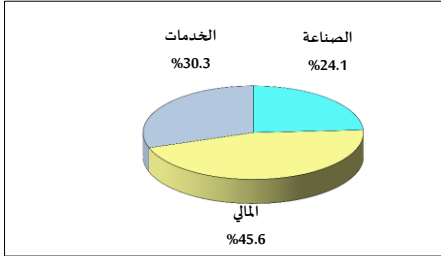
خلاصة البيانات الإحصائية لبورصة عمان

الخميس 2020/1/23

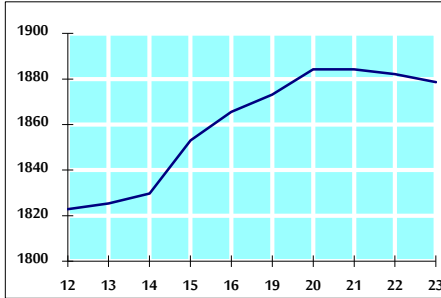
حجم التداول اليومي من 1/12 لغاية 2020/1/23



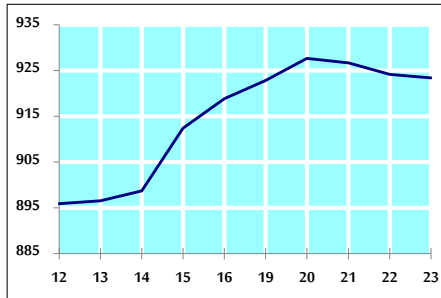
التوزيع القطاعي لحجم التداول ليوم الخميس 2020/1/23



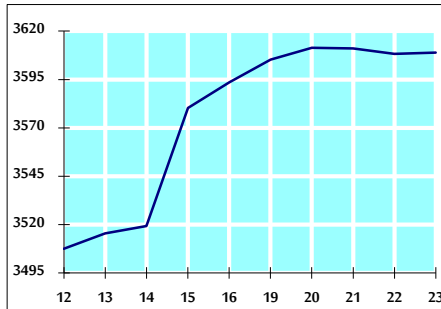
الرقم القياسي العام المرجح للأسهم الحرة من 1/12 لغاية 2020/1/23



الرقم القياسي العام المرجح للأسهم الحرة ASE20 من 1/12 لغاية 2020/1/23



الرقم القياسي العام المرجح بالقيمة السوقية من 1/12 لغاية 2020/1/23



حجم التداول (دينار)

التغير (%)	التغير	2020	2019	
-5.52%	-194,437	3,327,463	3,521,900	يومي
-1.66%	-1,187,943	70,576,281	71,764,224	تراكمي (1/23-1/2)
-1.66%	-1,187,943	70,576,281	71,764,224	تراكمي (1/23-1/2)

عدد الأسهم المتداولة

التغير (%)	التغير	2020	2019	
33.84%	958,884	3,792,446	2,833,562	يومي
31.34%	15,171,874	63,580,248	48,408,374	تراكمي (1/23-1/2)
31.34%	15,171,874	63,580,248	48,408,374	تراكمي (1/23-1/2)

عدد العقود المنفذة

التغير (%)	التغير	2020	2019	
29.44%	522	2,295	1,773	يومي
23.92%	6,325	32,766	26,441	تراكمي (1/23-1/2)
23.92%	6,325	32,766	26,441	تراكمي (1/23-1/2)

بعض النسب المالية للبورصة (2020/1/23)

القطاع	معدل دوران	الأرباح الموزعة إلى القيمة السوقية (%)	القيمة السوقية إلى القيمة الدفترية	P/E إلى العائد	القيمة السوقية P/E
القطاع المالي	0.046	5.882	0.978	10.942	
قطاع الخدمات	0.046	5.380	1.149	16.155	
قطاع الصناعة	0.129	3.669	1.448	17.644	
جميع القطاعات	0.057	5.425	1.104	11.863	

الرقم القياسي العام لأسعار الأسهم المرجح بالقيمة السوقية للأسهم الحرة (1999=1000)

الرقم القياسي العام	التغير		الخميس 23/01/2020	الأربعاء 22/01/2020	القطاع
	بداية العام	اليوم السابق			
الرقم القياسي العام	3.49%	-0.19%	1878.6	1882.1	الرقم القياسي العام
القطاع المالي	2.68%	0.17%	2515.5	2511.1	القطاع المالي
قطاع الخدمات	5.46%	-1.13%	1363.6	1379.1	قطاع الخدمات
قطاع الصناعة	3.34%	-0.02%	1919.0	1919.4	قطاع الصناعة

الرقم القياسي العام لأسعار الأسهم المرجح بالقيمة السوقية للأسهم الحرة ASE20 (2014=1000)

3.64%	-0.08%	923.4	924.2	
-------	--------	-------	-------	--

الرقم القياسي العام لأسعار الأسهم المرجح بالقيمة السوقية (1991=1000)

الرقم القياسي العام	التغير		الخميس 23/01/2020	الأربعاء 22/01/2020	القطاع
	بداية العام	اليوم السابق			
الرقم القياسي العام	2.71%	0.02%	3608.9	3608.2	الرقم القياسي العام
قطاع البنوك	1.93%	0.16%	7232.8	7221.3	قطاع البنوك
قطاع التأمين	4.98%	0.23%	1346.4	1343.3	قطاع التأمين
قطاع الخدمات	3.72%	-0.02%	763.1	763.2	قطاع الخدمات
قطاع الصناعة	3.67%	-0.28%	2709.2	2716.9	قطاع الصناعة

الرقم القياسي العام المرجح بالقيمة السوقية للأسهم الحرة حسب الأسواق (2012=1000)

السوق	التغير		الخميس 23/01/2020	الأربعاء 22/01/2020
	بداية العام	اليوم السابق		
السوق الأول	3.65%	-0.16%	990.7	992.4
السوق الثاني	1.87%	0.36%	851.6	848.6

القيمة السوقية (دينار)

2.53%	0.01%	15,291,609,015	15,289,519,011	
-------	-------	----------------	----------------	--