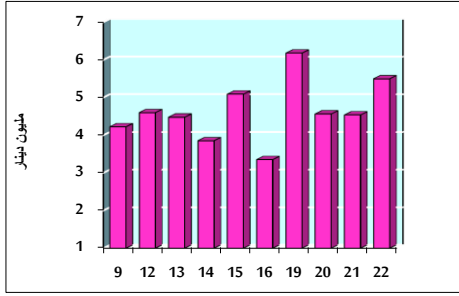


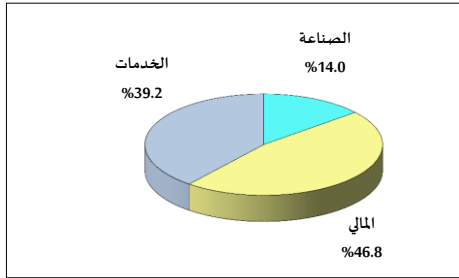
خلاصة البيانات الاحصائية لبورصة عمان

الأربعاء 2020/1/22

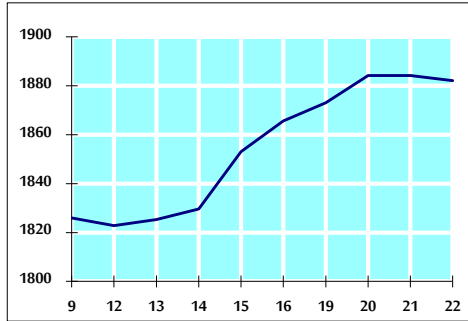
حجم التداول اليومي من 1/9 لغاية 2020/1/22



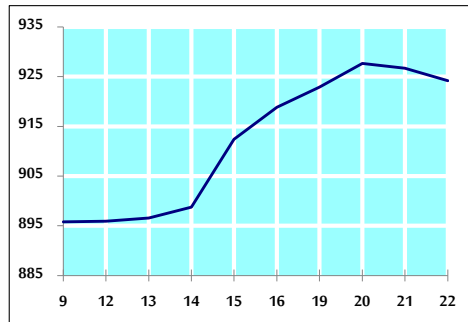
التوزيع القطاعي لحجم التداول ليوم الأربعاء 2020/1/22



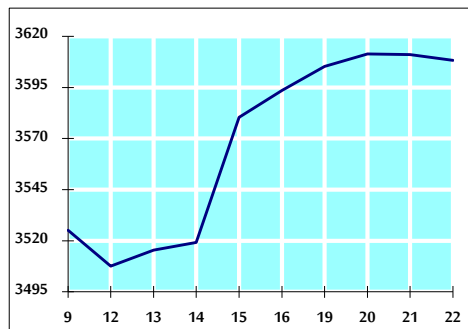
الرقم القياسي العام المرجح للأسهم الحرة من 1/9 لغاية 2020/1/22



الرقم القياسي العام المرجح للأسهم الحرة ASE20 من 1/9 لغاية 2020/1/22



الرقم القياسي العام المرجح بالقيمة السوقية من 1/9 لغاية 2020/1/22



حجم التداول (دينار)

التغير (%)	التغير	2020	2019	
71.67%	2,295,065	5,497,357	3,202,292	يومي
-1.46%	-993,506	67,248,818	68,242,324	تراكمي (1/22-1/2)
-1.46%	-993,506	67,248,818	68,242,324	تراكمي (1/22-1/2)

عدد الاسهم المتداولة

التغير (%)	التغير	2020	2019	
47.61%	1,466,975	4,548,515	3,081,540	يومي
31.19%	14,212,990	59,787,802	45,574,812	تراكمي (1/22-1/2)
31.19%	14,212,990	59,787,802	45,574,812	تراكمي (1/22-1/2)

عدد العقود المنفذة

التغير (%)	التغير	2020	2019	
73.71%	1,110	2,616	1,506	يومي
23.52%	5,803	30,471	24,668	تراكمي (1/22-1/2)
23.52%	5,803	30,471	24,668	تراكمي (1/22-1/2)

بعض النسب المالية للبورصة (2020/1/22)

القطاع	القيمة السوقية P/E إلى العائد	القيمة السوقية إلى القيمة الدفترية	الأرباح الموزعة إلى القيمة السوقية (%)	معدل الدوران (%)
القطاع المالي	10.926	0.977	5.890	0.058
قطاع الخدمات	16.228	1.154	5.356	0.070
قطاع الصناعة	17.649	1.448	3.668	0.112
جميع القطاعات	11.860	1.104	5.427	0.068

الرقم القياسي العام لأسعار الاسهم المرجح بالقيمة السوقية للأسهم الحرة (1000=1999)

الرقم القياسي العام	التغير		الأربعاء	الثلاثاء
	اليوم السابق	بداية العام	22/01/2020	21/01/2020
الرقم القياسي العام	-0.11%	3.69%	1882.1	1884.2
القطاع المالي	-0.20%	2.50%	2511.1	2516.1
قطاع الخدمات	0.45%	6.66%	1379.1	1372.9
قطاع الصناعة	-0.23%	3.36%	1919.4	1923.8

الرقم القياسي العام لأسعار الاسهم المرجح بالقيمة السوقية للأسهم الحرة ASE20 (1000=2014)

التغير	الأربعاء	الثلاثاء
-0.27%	924.2	926.7
3.73%		

الرقم القياسي العام لأسعار الاسهم المرجح بالقيمة السوقية (1000=1991)

الرقم القياسي العام	التغير		الأربعاء	الثلاثاء
	اليوم السابق	بداية العام	22/01/2020	21/01/2020
الرقم القياسي العام	-0.08%	2.69%	3608.2	3611.1
قطاع البنوك	-0.08%	1.77%	7221.3	7226.8
قطاع التأمين	-0.13%	4.74%	1343.3	1345.0
قطاع الخدمات	0.21%	3.73%	763.2	761.6
قطاع الصناعة	-0.26%	3.97%	2716.9	2724.0

الرقم القياسي العام المرجح بالقيمة السوقية للأسهم الحرة حسب الأسواق (1000=2012)

السوق	التغير		الأربعاء	الثلاثاء
	اليوم السابق	بداية العام	22/01/2020	21/01/2020
السوق الأول	-0.06%	3.82%	992.4	992.9
السوق الثاني	-0.47%	1.50%	848.6	852.6

القيمة السوقية (دينار)

التغير	الأربعاء	الثلاثاء
-0.15%	15,289,519,011	15,312,415,889
2.51%		