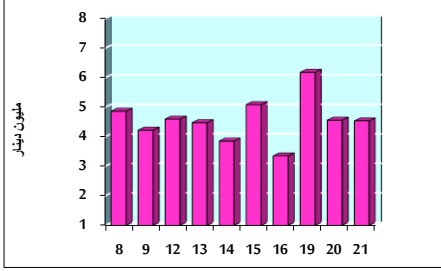


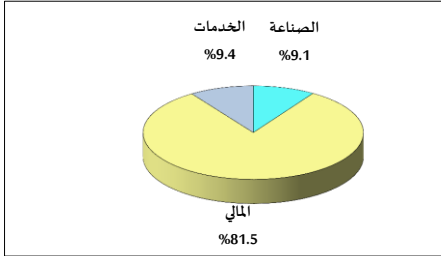
خلاصة البيانات الإحصائية لبورصة عمان

الثلاثاء 2020/1/21

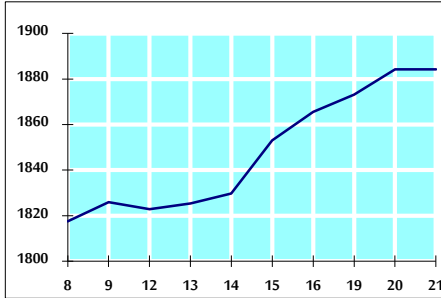
حجم التداول اليومي من 1/8 لغاية 2020/1/21



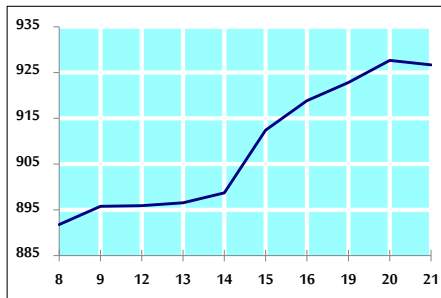
التوزيع القطاعي لحجم التداول يوم الثلاثاء 2020/1/21



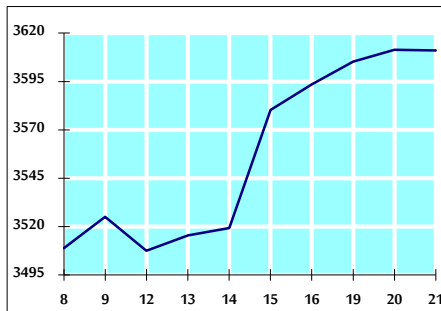
الرقم القياسي العام المرجح للأسهم الحرة من 1/8 لغاية 2020/1/21



الرقم القياسي العام المرجح للأسهم الحرة ASE20 من 1/8 لغاية 2020/1/21



الرقم القياسي العام المرجح بالقيمة السوقية من 1/8 لغاية 2020/1/21



حجم التداول (دينار)

التغير (%)	التغير	2020	2019	
-11.69%	-600,181	4,535,754	5,135,935	يومي
-5.06%	-3,288,571	61,751,461	65,040,032	تراكمي (1/21-1/2)
-5.06%	-3,288,571	61,751,461	65,040,032	تراكمي (1/21-1/2)

عدد الأسهم المتداولة

التغير (%)	التغير	2020	2019	
69.49%	2,072,902	5,056,032	2,983,130	يومي
30.00%	12,746,015	55,239,287	42,493,272	تراكمي (1/21-1/2)
30.00%	12,746,015	55,239,287	42,493,272	تراكمي (1/21-1/2)

عدد العقود المنفذة

التغير (%)	التغير	2020	2019	
29.26%	589	2,602	2,013	يومي
20.26%	4,693	27,855	23,162	تراكمي (1/21-1/2)
20.26%	4,693	27,855	23,162	تراكمي (1/21-1/2)

بعض النسب المالية للبورصة (2020/1/21)

القطاع	معدل الدوران (%)	الأرباح الموزعة إلى القيمة السوقية (%)	القيمة السوقية إلى القيمة الدفترية	P/E إلى العائد
القطاع المالي	0.094	5.886	0.978	10.935
قطاع الخدمات	0.022	5.373	1.149	16.173
قطاع الصناعة	0.085	3.662	1.451	17.681
جميع القطاعات	0.076	5.422	1.105	11.870

الرقم القياسي العام لأسعار الأسهم المرجح بالقيمة السوقية للأسهم الحرة (1999=1000)

الرقم القياسي العام	التغير		الثلاثاء	الإثنين
	اليوم السابق	بداية العام	21/01/2020	20/01/2020
الرقم القياسي العام	3.80%	0.00%	1884.2	1884.2
القطاع المالي	2.70%	-0.01%	2516.1	2516.4
قطاع الخدمات	6.18%	-0.07%	1372.9	1373.8
قطاع الصناعة	3.60%	0.19%	1923.8	1920.1

الرقم القياسي لأسعار الأسهم المرجح بالقيمة السوقية للأسهم الحرة ASE20 (2014=1000)

التغير	الثلاثاء	الإثنين
4.01%	926.7	927.7

الرقم القياسي لأسعار الأسهم المرجح بالقيمة السوقية (1991=1000)

الرقم القياسي العام	التغير		الثلاثاء	الإثنين
	اليوم السابق	بداية العام	21/01/2020	20/01/2020
الرقم القياسي العام	2.77%	-0.01%	3611.1	3611.4
قطاع البنوك	1.85%	-0.07%	7226.8	7231.9
قطاع التأمين	4.87%	0.38%	1345.0	1339.9
قطاع الخدمات	3.51%	-0.06%	761.6	762.0
قطاع الصناعة	4.24%	0.14%	2724.0	2720.3

الرقم القياسي المرجح بالقيمة السوقية للأسهم الحرة حسب الأسواق (2012=1000)

السوق	التغير		الثلاثاء	الإثنين
	اليوم السابق	بداية العام	21/01/2020	20/01/2020
السوق الأول	3.88%	-0.10%	992.9	994.0
السوق الثاني	1.98%	0.73%	852.6	846.4

القيمة السوقية (دينار)

التغير	الثلاثاء	الإثنين
2.67%	15,312,415,889	15,313,488,757