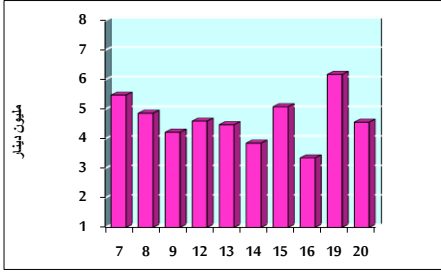


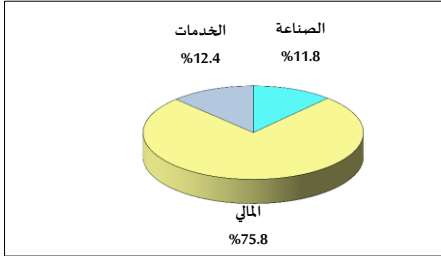
خلاصة البيانات الإحصائية لبورصة عمان

الإثنين 2020/1/20

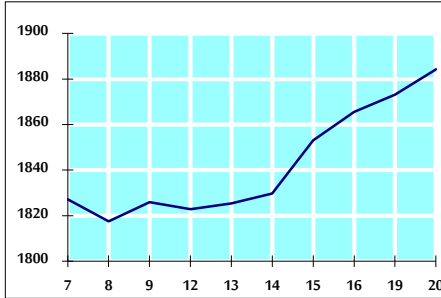
حجم التداول اليومي من 1/7 لغاية 20/1/2020



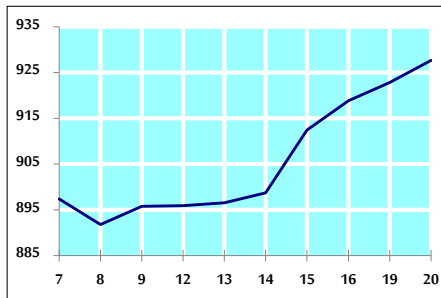
التوزيع القطاعي لحجم التداول ليوم الإثنين 2020/1/20



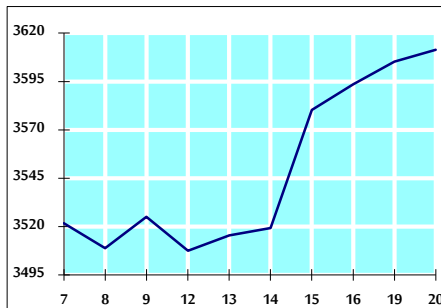
الرقم القياسي العام المرجح للأسهم الحرة من 1/7 لغاية 2020/1/20



الرقم القياسي العام المرجح للأسهم الحرة ASE20 من 1/7 لغاية 2020/1/20



الرقم القياسي العام المرجح بالقيمة السوقية من 1/7 لغاية 2020/1/20



حجم التداول (دينار)

التغير (%)	التغير	2020	2019	
-13.12%	-689,287	4,563,015	5,252,302	يومي
-4.49%	-2,688,390	57,215,707	59,904,097	تراكمي (1/20-1/2)
-4.49%	-2,688,390	57,215,707	59,904,097	تراكمي (1/20-1/2)

عدد الأسهم المتداولة

التغير (%)	التغير	2020	2019	
13.53%	509,919	4,279,624	3,769,705	يومي
27.01%	10,673,113	50,183,255	39,510,142	تراكمي (1/20-1/2)
27.01%	10,673,113	50,183,255	39,510,142	تراكمي (1/20-1/2)

عدد العقود المنفذة

التغير (%)	التغير	2020	2019	
10.93%	217	2,203	1,986	يومي
19.41%	4,104	25,253	21,149	تراكمي (1/20-1/2)
19.41%	4,104	25,253	21,149	تراكمي (1/20-1/2)

بعض النسب المالية للبورصة (2020/1/20)

القطاع	القيمة السوقية P/E إلى العائد	القيمة السوقية إلى القيمة الدفترية	الأرباح الموزعة إلى القيمة السوقية (%)	معدل دوران
القطاع المالي	10.937	0.978	5.884	0.069
قطاع الخدمات	16.192	1.150	5.366	0.029
قطاع الصناعة	17.662	1.449	3.666	0.106
جميع القطاعات	11.871	1.105	5.422	0.064

الرقم القياسي العام لأسعار الأسهم المرجح بالقيمة السوقية للأسهم الحرة (1999=1000)

الرقم القياسي العام	التغير		الإثنين 20/01/2020	الأحد 19/01/2020
	اليوم السابق	بداية العام		
الرقم القياسي العام	0.59%	3.80%	1884.2	1873.1
القطاع المالي	0.40%	2.71%	2516.4	2506.4
قطاع الخدمات	0.97%	6.25%	1373.8	1360.7
قطاع الصناعة	0.28%	3.40%	1920.1	1914.7

الرقم القياسي العام لأسعار الأسهم المرجح بالقيمة السوقية للأسهم الحرة ASE20 (2014=1000)

التغير	2020	2019
0.52%	927.7	922.9

الرقم القياسي العام لأسعار الأسهم المرجح بالقيمة السوقية (1991=1000)

الرقم القياسي العام	التغير		الإثنين 20/01/2020	الأحد 19/01/2020
	اليوم السابق	بداية العام		
الرقم القياسي العام	0.17%	2.78%	3611.4	3605.3
قطاع البنوك	-0.22%	1.92%	7231.9	7248.2
قطاع التأمين	-0.15%	4.48%	1339.9	1341.9
قطاع الخدمات	0.66%	3.58%	762.0	757.0
قطاع الصناعة	0.79%	4.10%	2720.3	2699.0

الرقم القياسي العام المرجح بالقيمة السوقية للأسهم الحرة حسب الأسواق (2012=1000)

السوق	التغير		الإثنين 20/01/2020	الأحد 19/01/2020
	اليوم السابق	بداية العام		
السوق الأول	0.73%	3.99%	994.0	986.7
السوق الثاني	0.06%	1.24%	846.4	846.0

القيمة السوقية (دينار)

التغير	2020	2019
0.14%	15,313,488,757	15,291,419,940