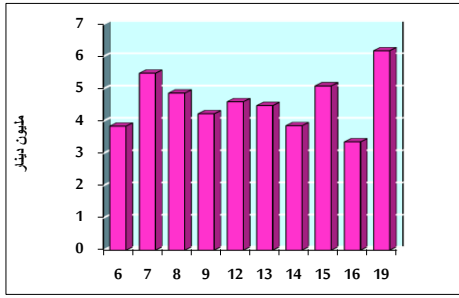


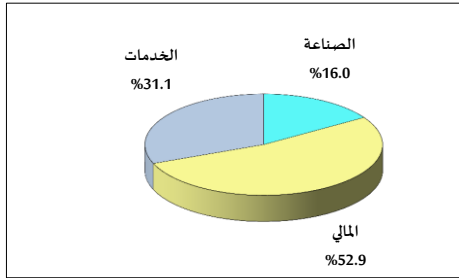
خلاصة البيانات الاحصائية لبورصة عمان

الأحد 2020/1/19

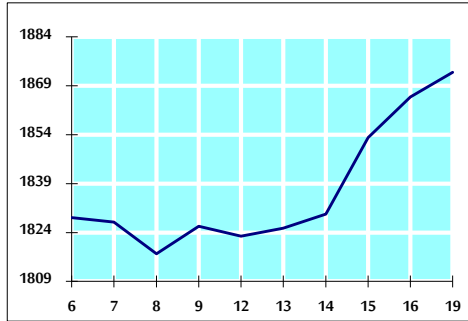
حجم التداول اليومي من 1/6 لغاية 19/1/2020



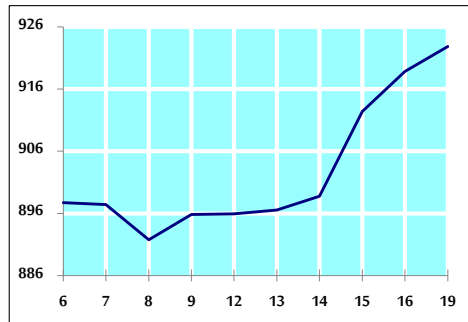
التوزيع القطاعي لحجم التداول ليوم الأحد 2020/1/19



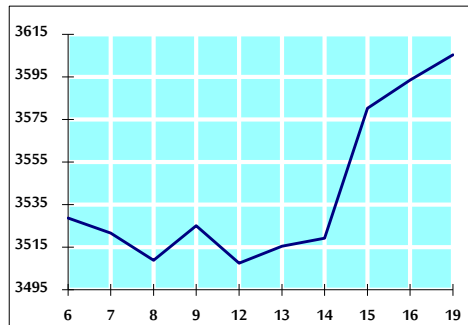
الرقم القياسي العام المرجح للأسهم الحرة من 1/6 لغاية 19/1/2020



الرقم القياسي العام المرجح للأسهم الحرة ASE20 من 1/6 لغاية 19/1/2020



الرقم القياسي العام المرجح بالقيمة السوقية من 1/6 لغاية 19/1/2020



حجم التداول (دينار)

التغير (%)	التغير	2020	2019	
49.64%	2,049,525	6,178,501	4,128,976	يومي
-3.66%	-1,999,103	52,652,692	54,651,795	تراكمي (1/19-1/2)
-3.66%	-1,999,103	52,652,692	54,651,795	تراكمي (1/19-1/2)

عدد الاسهم المتداولة

التغير (%)	التغير	2020	2019	
15.25%	651,404	4,922,479	4,271,075	يومي
28.44%	10,163,194	45,903,631	35,740,437	تراكمي (1/19-1/2)
28.44%	10,163,194	45,903,631	35,740,437	تراكمي (1/19-1/2)

عدد العقود المنفذة

التغير (%)	التغير	2020	2019	
50.76%	868	2,578	1,710	يومي
20.28%	3,887	23,050	19,163	تراكمي (1/19-1/2)
20.28%	3,887	23,050	19,163	تراكمي (1/19-1/2)

بعض النسب المالية للبورصة (2020/1/19)

القطاع	القيمة السوقية P/E إلى العائد	القيمة السوقية إلى القيمة الدفترية	الأرباح الموزعة إلى القيمة السوقية (%)	معدل الدوران (%)
القطاع المالي	10.952	0.980	5.873	0.073
قطاع الخدمات	16.091	1.143	5.400	0.057
قطاع الصناعة	17.533	1.439	3.693	0.108
جميع القطاعات	11.851	1.103	5.431	0.074

الرقم القياسي العام لأسعار الاسهم المرجح بالقيمة السوقية للأسهم الحرة (1000=1999)

الرقم القياسي العام	التغير		الأحد	الخميس
	بداية العام	اليوم السابق	19/01/2020	16/01/2020
الرقم القياسي العام	3.19%	0.40%	1873.1	1865.6
القطاع المالي	2.31%	0.35%	2506.4	2497.6
قطاع الخدمات	5.23%	0.97%	1360.7	1347.6
قطاع الصناعة	3.11%	0.11%	1914.7	1912.5

الرقم القياسي العام لأسعار الاسهم المرجح بالقيمة السوقية للأسهم الحرة ASE20 (1000=2014)

التغير	الأحد	الخميس
3.58%	922.9	918.8

الرقم القياسي العام لأسعار الاسهم المرجح بالقيمة السوقية (1000=1991)

الرقم القياسي العام	التغير		الأحد	الخميس
	بداية العام	اليوم السابق	19/01/2020	16/01/2020
الرقم القياسي العام	2.60%	0.33%	3605.3	3593.5
قطاع البنوك	2.15%	0.58%	7248.2	7206.3
قطاع التأمين	4.63%	0.60%	1341.9	1333.9
قطاع الخدمات	2.90%	0.17%	757.0	755.8
قطاع الصناعة	3.29%	-0.16%	2699.0	2703.5

الرقم القياسي العام المرجح بالقيمة السوقية للأسهم الحرة حسب الأسواق (1000=2012)

السوق	التغير		الأحد	الخميس
	بداية العام	اليوم السابق	19/01/2020	16/01/2020
السوق الأول	3.23%	0.43%	986.7	982.5
السوق الثاني	1.19%	0.15%	846.0	844.7

القيمة السوقية (دينار)

التغير	الأحد	الخميس
2.53%	15,291,419,940	15,233,187,048