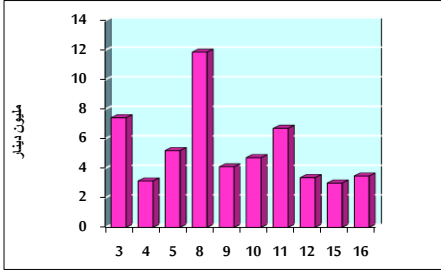


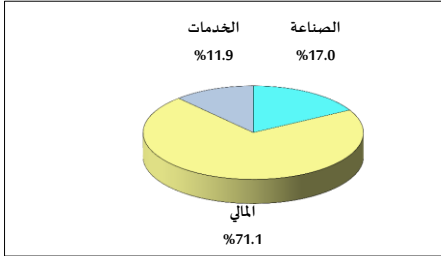
خلاصة البيانات الإحصائية لبورصة عمان

الإثنين 2019/12/16

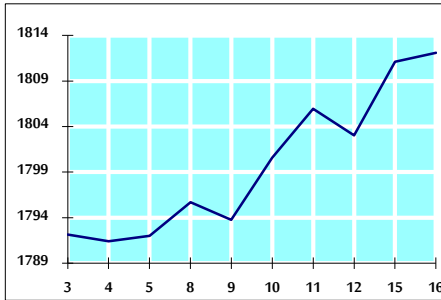
حجم التداول اليومي من 12/3 لغاية 12/16 2019/12/16



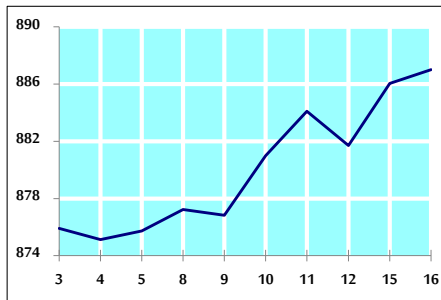
التوزيع القطاعي لحجم التداول ليوم الإثنين 2019/12/16



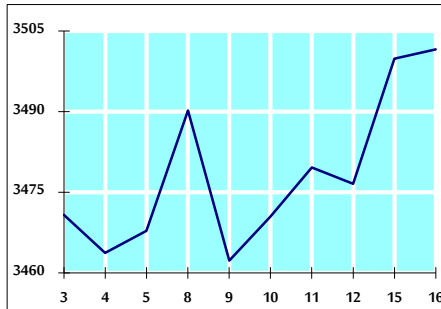
الرقم القياسي العام المرجح بالأسهم الحرة من 12/3 لغاية 12/16 2019/12/16



الرقم القياسي العام المرجح بالأسهم الحرة ASE20 من 12/3 لغاية 12/16 2019/12/16



الرقم القياسي العام المرجح بالقيمة السوقية من 12/3 لغاية 12/16 2019/12/16



حجم التداول (دينار)

التغير (%)	التغير	2019	2018	
-37.90%	-2,125,679	3,482,637	5,608,316	يومي
27.11%	13,445,075	63,035,348	49,590,273	تراكمي (12/16-12/1)
-16.14%	-286,830,729	1,490,006,406	1,776,837,135	تراكمي (12/16-1/2)

عدد الأسهم المتداولة

التغير (%)	التغير	2019	2018	
-31.98%	-1,393,656	2,964,238	4,357,894	يومي
75.10%	27,610,736	64,377,847	36,767,111	تراكمي (12/16-12/1)
7.29%	79,895,438	1,175,283,078	1,095,387,640	تراكمي (12/16-1/2)

عدد العقود المنفذة

التغير (%)	التغير	2019	2018	
-8.75%	-150	1,565	1,715	يومي
21.08%	3,720	21,370	17,650	تراكمي (12/16-12/1)
-1.34%	-6,611	487,177	493,788	تراكمي (12/16-1/2)

بعض النسب المالية للبورصة (2019/12/16)

القطاع	معدل دوران	الأرباح الموزعة إلى القيمة السوقية (%)	القيمة السوقية إلى القيمة الدفترية	P/E إلى العائد	القيمة السوقية P/E
القطاع المالي	0.052	6.024	0.955	10.677	
قطاع الخدمات	0.023	5.734	1.090	14.635	
قطاع الصناعة	0.050	3.827	1.388	16.918	
جميع القطاعات	0.045	5.740	1.052	11.325	

الرقم القياسي العام لأسعار الأسهم المرجح بالقيمة السوقية للأسهم الحرة (1000=1999)

التغير	الإثنين		الرقم القياسي العام
	16/12/2019	15/12/2019	
بداية العام			
-5.07%	0.05%	1812.1	1811.1
-7.92%	-0.03%	2442.6	2443.3
1.10%	0.04%	1293.8	1293.3
-2.43%	0.53%	1836.9	1827.2

الرقم القياسي العام لأسعار الأسهم المرجح بالقيمة السوقية للأسهم الحرة ASE20 (1000=2014)

التغير	الإثنين	الأحد
-4.25%	0.11%	887.0
		886.0

الرقم القياسي العام لأسعار الأسهم المرجح بالقيمة السوقية (1000=1991)

التغير	الإثنين		الرقم القياسي العام
	16/12/2019	15/12/2019	
بداية العام			
-7.78%	0.05%	3501.6	3499.9
-14.55%	-0.41%	7046.3	7075.2
-5.44%	-0.15%	1301.7	1303.7
-7.45%	0.17%	737.5	736.2
13.22%	1.13%	2616.9	2587.6

الرقم القياسي العام المرجح بالقيمة السوقية للأسهم الحرة حسب الأسواق (1000=2012)

التغير	الإثنين		الرقم القياسي العام
	16/12/2019	15/12/2019	
بداية العام			
-5.65%	0.09%	954.2	953.3
1.43%	-0.20%	843.5	845.2

القيمة السوقية (دينار)

التغير	الإثنين	الأحد
-8.05%	0.11%	14,824,665,873
		14,808,297,761