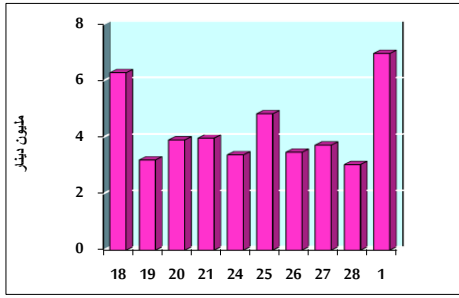


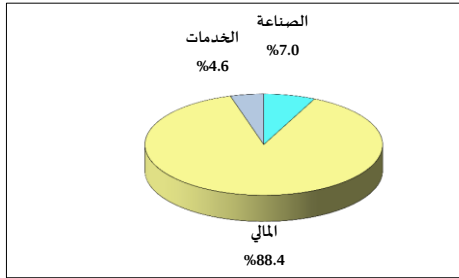
خلاصة البيانات الإحصائية لبورصة عمان

الأحد 2019/12/1

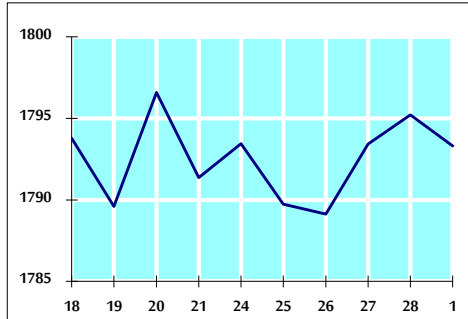
حجم التداول اليومي من 11/18 لغاية 11/18 لغاية 2019/12/1



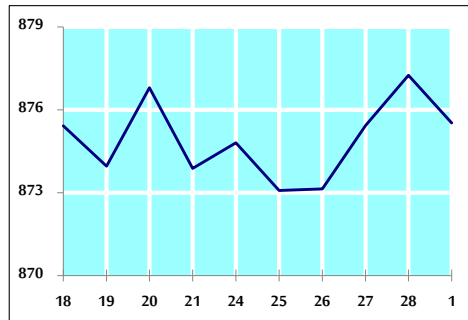
التوزيع القطاعي لحجم التداول ليوم الأحد 2019/12/1



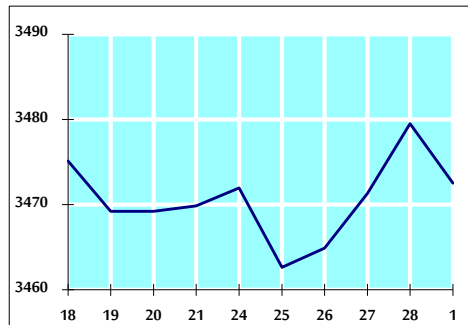
الرقم القياسي العام المرجح للأسهم الحرة من 11/18 لغاية 2019/12/1



الرقم القياسي العام المرجح للأسهم الحرة ASE20 من 11/18 لغاية 2019/12/1



الرقم القياسي العام المرجح بالقيمة السوقية من 11/18 لغاية 2019/12/1



حجم التداول (دينار)

التغير (%)	التغير	2019	2018	
188.70%	4,551,627	6,963,751	2,412,124	يومي
188.70%	4,551,627	6,963,751	2,412,124	تراكمي (12/1-12/1)
-17.10%	-295,724,177	1,433,934,809	1,729,658,986	تراكمي (12/1-1/2)

عدد الاسهم المتداولة

التغير (%)	التغير	2019	2018	
153.81%	4,294,367	7,086,306	2,791,939	يومي
153.81%	4,294,367	7,086,306	2,791,939	تراكمي (12/1-12/1)
5.33%	56,579,069	1,117,991,537	1,061,412,468	تراكمي (12/1-1/2)

عدد العقود المنفذة

التغير (%)	التغير	2019	2018	
27.65%	324	1,496	1,172	يومي
27.65%	324	1,496	1,172	تراكمي (12/1-12/1)
-2.10%	-10,007	467,303	477,310	تراكمي (12/1-1/2)

بعض النسب المالية للبورصة (2019/12/1)

القطاع	القيمة السوقية P/E إلى العائد	القيمة السوقية إلى القيمة الدفترية	الأرباح الموزعة إلى القيمة السوقية (%)	معدل الدوران (%)
القطاع المالي	10.599	0.948	6.069	0.148
قطاع الخدمات	14.573	1.085	5.758	0.026
قطاع الصناعة	20.281	1.368	3.886	0.051
جميع القطاعات	11.600	1.045	5.778	0.106

الرقم القياسي العام لأسعار الأسهم المرجح بالقيمة السوقية للأسهم الحرة (1000=1999)

الرقم القياسي العام	التغير		الأحد	الخميس
	بداية العام	اليوم السابق	01/12/2019	28/11/2019
الرقم القياسي العام	-6.05%	-0.11%	1793.3	1795.2
القطاع المالي	-8.77%	-0.09%	2420.0	2422.2
قطاع الخدمات	0.21%	-0.12%	1282.5	1284.0
قطاع الصناعة	-3.97%	-0.28%	1808.0	1813.0

الرقم القياسي العام لأسعار الأسهم المرجح بالقيمة السوقية للأسهم الحرة ASE20 (1000=2014)

التغير	الأحد	الخميس
-5.49%	875.5	877.2

الرقم القياسي العام لأسعار الأسهم المرجح بالقيمة السوقية (1000=1991)

الرقم القياسي العام	التغير		الأحد	الخميس
	بداية العام	اليوم السابق	01/12/2019	28/11/2019
الرقم القياسي العام	-8.55%	-0.20%	3472.5	3479.5
قطاع البنوك	-15.24%	-0.43%	6989.1	7019.5
قطاع التأمين	-5.06%	-0.70%	1306.9	1316.0
قطاع الخدمات	-7.81%	0.56%	734.6	730.5
قطاع الصناعة	11.94%	-0.07%	2587.4	2589.2

الرقم القياسي العام المرجح بالقيمة السوقية للأسهم الحرة حسب الأسواق (1000=2012)

السوق	التغير		الأحد	الخميس
	بداية العام	اليوم السابق	01/12/2019	28/11/2019
السوق الأول	-6.53%	-0.28%	945.3	948.0
السوق الثاني	1.61%	0.55%	845.0	840.4

القيمة السوقية (دينار)

التغير	الأحد	الخميس
-8.58%	14,739,488,866	14,771,348,283