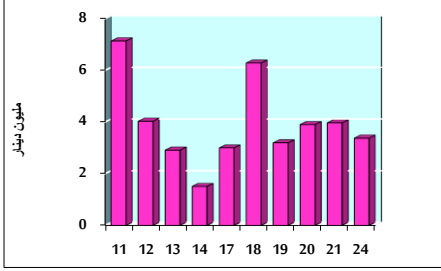


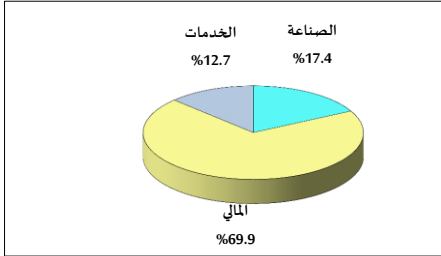
خلاصة البيانات الإحصائية لبورصة عمان

الأحد 2019/11/24

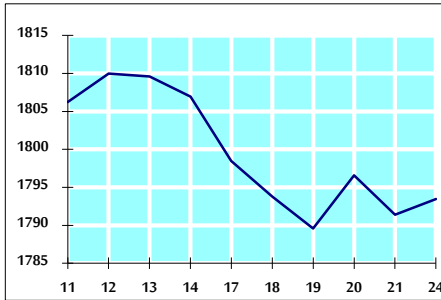
حجم التداول اليومي من 11/11 لغاية 11/24 2019



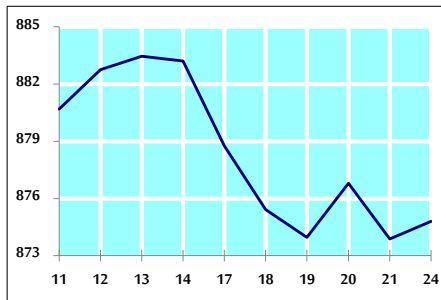
التوزيع القطاعي لحجم التداول ليوم الأحد 2019/11/24



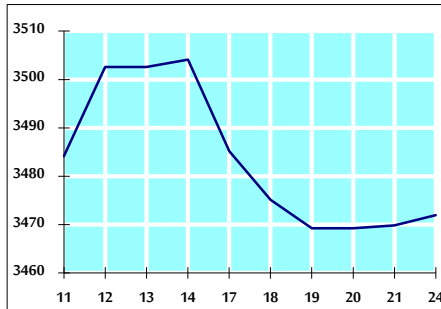
الرقم القياسي العام المرجح للأسهم الحرة من 11/11 لغاية 11/24 2019



الرقم القياسي العام المرجح للأسهم الحرة ASE20 من 11/11 لغاية 11/24 2019



الرقم القياسي العام المرجح بالقيمة السوقية من 11/11 لغاية 11/24 2019



حجم التداول (دينار)

التغير (%)	التغير	2019	2018	
19.80%	557,787	3,375,078	2,817,291	يومي
-8.82%	-7,245,160	74,865,885	82,111,045	تراكمي (11/24-11/3)
-17.35%	-296,457,623	1,411,923,444	1,708,381,067	تراكمي (11/24-1/2)

عدد الأسهم المتداولة

التغير (%)	التغير	2019	2018	
16.41%	432,762	3,070,381	2,637,619	يومي
2.65%	1,876,519	72,765,607	70,889,088	تراكمي (11/24-11/3)
5.11%	53,275,212	1,094,865,562	1,041,590,350	تراكمي (11/24-1/2)

عدد العقود المنفذة

التغير (%)	التغير	2019	2018	
17.41%	223	1,504	1,281	يومي
-26.41%	-9,881	27,538	37,419	تراكمي (11/24-11/3)
-1.89%	-8,826	458,386	467,212	تراكمي (11/24-1/2)

بعض النسب المالية للبورصة (2019/11/24)

القطاع	معدل دوران	الأرباح الموزعة إلى القيمة السوقية (%)	القيمة السوقية إلى القيمة الدفترية	P/E إلى العائد
القطاع المالي	0.039	6.052	0.951	10.628
قطاع الخدمات	0.035	5.740	1.089	14.620
قطاع الصناعة	0.092	3.915	1.358	20.132
جميع القطاعات	0.046	5.779	1.045	11.598

الرقم القياسي العام لأسعار الأسهم المرجح بالقيمة السوقية للأسهم الحرة (1000=1999)

الرقم القياسي العام	التغير		الأحد 24/11/2019	الخميس 21/11/2019
	بداية العام	اليوم السابق		
الرقم القياسي العام	-6.04%	0.12%	1793.5	1791.4
القطاع المالي	-8.71%	0.22%	2421.6	2416.4
قطاع الخدمات	0.30%	-0.13%	1283.7	1285.3
قطاع الصناعة	-4.09%	0.11%	1805.6	1803.7

الرقم القياسي العام لأسعار الأسهم المرجح بالقيمة السوقية للأسهم الحرة ASE20 (1000=2014)

التغير	الأحد 24/11/2019	الخميس 21/11/2019
-5.57%	874.8	873.9

الرقم القياسي العام لأسعار الأسهم المرجح بالقيمة السوقية (1000=1991)

الرقم القياسي العام	التغير		الأحد 24/11/2019	الخميس 21/11/2019
	بداية العام	اليوم السابق		
الرقم القياسي العام	-8.56%	0.06%	3472.0	3469.8
قطاع البنوك	-15.03%	-0.05%	7006.7	7010.6
قطاع التأمين	-4.41%	0.04%	1315.8	1315.3
قطاع الخدمات	-7.50%	0.05%	737.0	736.6
قطاع الصناعة	10.94%	0.35%	2564.2	2555.2

الرقم القياسي العام المرجح بالقيمة السوقية للأسهم الحرة حسب الأسواق (1000=2012)

السوق الأول	التغير		الأحد 24/11/2019	الخميس 21/11/2019
	بداية العام	اليوم السابق		
السوق الأول	-6.52%	0.16%	945.4	943.9
السوق الثاني	1.40%	0.14%	843.3	842.1

القيمة السوقية (دينار)

التغير	الأحد 24/11/2019	الخميس 21/11/2019
-8.54%	14,746,405,438	14,737,361,757