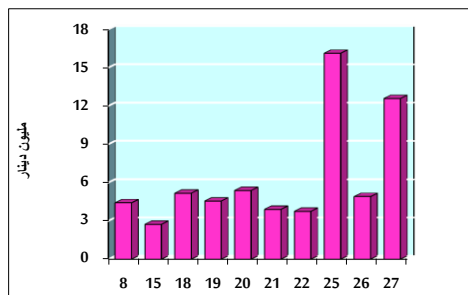


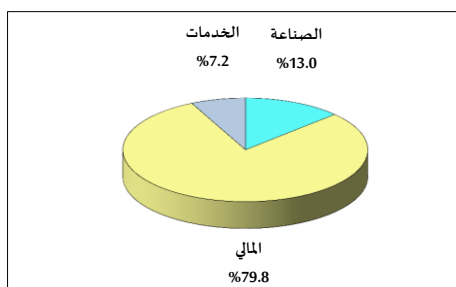
خلاصة البيانات الإحصائية لبورصة عمان

الثلاثاء 2019/8/27

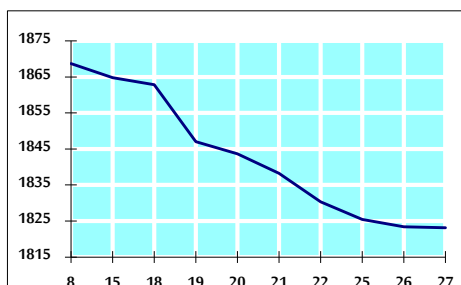
حجم التداول اليومي من 8/8 لغاية 2019/8/27



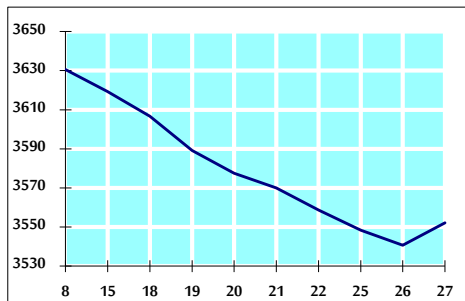
التوزيع القطاعي لحجم التداول ليوم الثلاثاء 2019/8/27



الرقم القياسي العام المرجح للأسهم الحرة من 8/8 لغاية 2019/8/27



الرقم القياسي العام المرجح بالقيمة السوقية من 8/8 لغاية 2019/8/27



أ- حجم التداول (دينار)

| التغير (%) | التغير | 2019 | 2018 | |
|------------|--------------|-------------|---------------|-------------------|
| 188.97% | 8,227,382 | 12,581,084 | 4,353,702 | يومي |
| -53.60% | -95,570,043 | 82,733,812 | 178,303,855 | تراكمي (8/27-8/1) |
| -15.43% | -164,366,385 | 900,543,043 | 1,064,909,428 | تراكمي (8/27-1/2) |

ب- عدد الأسهم المتداولة

| التغير (%) | التغير | 2019 | 2018 | |
|------------|------------|-------------|-------------|-------------------|
| 96.52% | 4,227,147 | 8,606,560 | 4,379,413 | يومي |
| 7.40% | 4,644,599 | 67,385,093 | 62,740,494 | تراكمي (8/27-8/1) |
| 2.28% | 16,833,303 | 756,171,831 | 739,338,528 | تراكمي (8/27-1/2) |

ج- عدد العقود المنفذة

| التغير (%) | التغير | 2019 | 2018 | |
|------------|--------|---------|---------|-------------------|
| 31.31% | 605 | 2,537 | 1,932 | يومي |
| 26.31% | 6,285 | 30,171 | 23,886 | تراكمي (8/27-8/1) |
| 1.61% | 5,301 | 334,644 | 329,343 | تراكمي (8/27-1/2) |

د- بعض النسب المالية لبورصة (2019/8/27)

| القطاع | القيمة السوقية P/E إلى العائد | القيمة السوقية إلى القيمة الدفترية | الأرباح الموزعة إلى القيمة السوقية (%) | معدل دوران |
|---------------|-------------------------------|------------------------------------|--|------------|
| القطاع المالي | 11.113 | 0.993 | 5.786 | 0.139 |
| قطاع الخدمات | 16.480 | 1.149 | 5.319 | 0.059 |
| قطاع الصناعة | 19.410 | 1.307 | 4.056 | 0.191 |
| جميع القطاعات | 11.855 | 1.086 | 5.622 | 0.127 |

هـ- الرقم القياسي لأسعار الأسهم المرجح بالقيمة السوقية للأسهم الحرة (1999=1000)

| الرقم القياسي العام | التغير | | الثلاثاء | الاثنين | |
|---------------------|--------------|-------------|------------|------------|--|
| | اليوم السابق | بداية العام | 27/08/2019 | 26/08/2019 | |
| الرقم القياسي العام | -0.02% | -4.49% | 1823.1 | 1823.4 | |
| القطاع المالي | -0.09% | -6.57% | 2478.5 | 2480.8 | |
| قطاع الخدمات | 0.10% | 2.71% | 1314.5 | 1313.2 | |
| قطاع الصناعة | 0.02% | -5.97% | 1770.4 | 1770.1 | |

و- الرقم القياسي لأسعار الأسهم المرجح بالقيمة السوقية (1991=1000)

| الرقم القياسي العام | التغير | | الثلاثاء | الاثنين | |
|---------------------|--------------|-------------|------------|------------|--|
| | اليوم السابق | بداية العام | 27/08/2019 | 26/08/2019 | |
| الرقم القياسي العام | 0.32% | -6.45% | 3552.2 | 3540.7 | |
| قطاع البنوك | 0.63% | -10.91% | 7346.0 | 7299.7 | |
| قطاع التأمين | -0.31% | -3.40% | 1329.6 | 1333.8 | |
| قطاع الخدمات | -0.21% | -5.67% | 751.6 | 753.2 | |
| قطاع الصناعة | -0.14% | 6.85% | 2469.8 | 2473.1 | |

ز- الرقم القياسي المرجح بالقيمة السوقية للأسهم الحرة حسب الأسواق (2012=1000)

| السوق | التغير | | الثلاثاء | الاثنين | |
|--------------|--------------|-------------|------------|------------|--|
| | اليوم السابق | بداية العام | 27/08/2019 | 26/08/2019 | |
| السوق الأول | -0.03% | -4.89% | 961.8 | 962.1 | |
| السوق الثاني | -0.09% | 0.35% | 834.5 | 835.2 | |

ح- القيمة السوقية (دينار)

| التغير (%) | التغير | 2019 | 2018 | |
|------------|--------|----------------|----------------|--|
| -6.36% | 0.28% | 15,097,091,518 | 15,054,280,080 | |