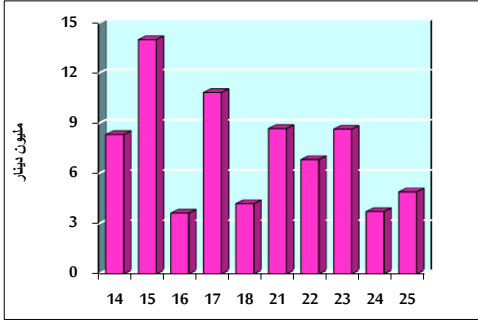


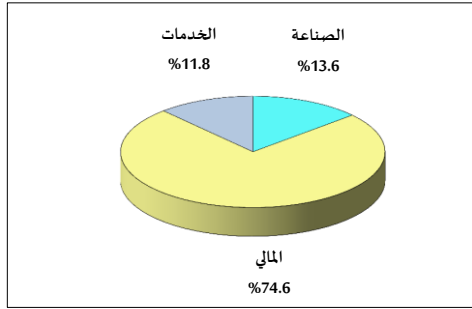
خلاصة البيانات الإحصائية لبورصة عمان

الخميس 2019/7/25

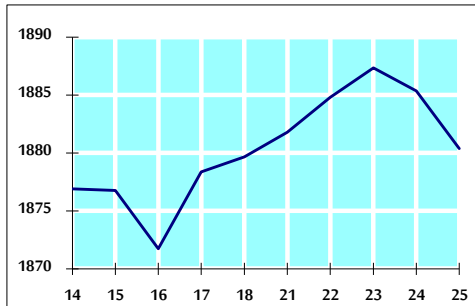
حجم التداول اليومي من 7/14 لغاية 2019/7/25



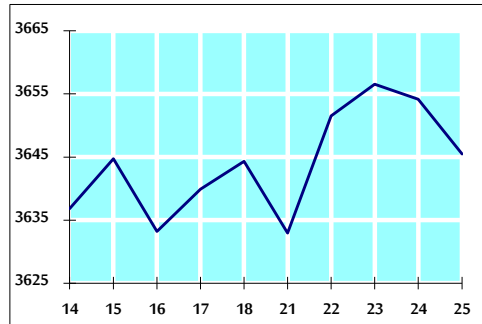
التوزيع القطاعي لحجم التداول ليوم الخميس 2019/7/25



الرقم القياسي العام المرجح بالأسهم الحرة من 7/14 لغاية 2019/7/25



الرقم القياسي العام المرجح بالقيمة السوقية من 7/14 لغاية 2019/7/25



أ- حجم التداول (دينار)

| التغير (%) | التغير | 2019 | 2018 | |
|------------|-------------|-------------|-------------|-------------------|
| -12.23% | -683,386 | 4,905,474 | 5,588,860 | يومي |
| 40.64% | 34,431,261 | 119,152,726 | 84,721,465 | تراكمي (7/25-7/1) |
| -9.08% | -78,590,205 | 787,218,435 | 865,808,640 | تراكمي (7/25-1/2) |

ب- عدد الاسهم المتداولة

| التغير (%) | التغير | 2019 | 2018 | |
|------------|-------------|-------------|-------------|-------------------|
| 71.74% | 1,799,855 | 4,308,834 | 2,508,979 | يومي |
| 95.25% | 53,491,742 | 109,650,216 | 56,158,474 | تراكمي (7/25-7/1) |
| -2.46% | -16,242,706 | 643,904,892 | 660,147,598 | تراكمي (7/25-1/2) |

ج- عدد العقود المنفذة

| التغير (%) | التغير | 2019 | 2018 | |
|------------|--------|---------|---------|-------------------|
| 106.85% | 1,217 | 2,356 | 1,139 | يومي |
| 107.49% | 26,753 | 51,642 | 24,889 | تراكمي (7/25-7/1) |
| -1.29% | -3,866 | 295,077 | 298,943 | تراكمي (7/25-1/2) |

د- بعض النسب المالية للبورصة (2019/7/25)

| القطاع | القيمة السوقية P/E إلى العائد | القيمة السوقية إلى القيمة الدفترية | الأرباح الموزعة إلى القيمة السوقية (%) | معدل الدوران (%) |
|---------------|-------------------------------|------------------------------------|--|------------------|
| القطاع المالي | 11.336 | 1.013 | 5.672 | 0.075 |
| قطاع الخدمات | 16.668 | 1.162 | 5.259 | 0.042 |
| قطاع الصناعة | 20.215 | 1.361 | 3.895 | 0.052 |
| جميع القطاعات | 12.166 | 1.115 | 5.478 | 0.064 |

هـ- الرقم القياسي لاسعار الاسهم المرجح بالقيمة السوقية للاسهم الحرة (1999=1000)

| الرقم القياسي العام | التغير | | الخميس 25/07/2019 | الأربعاء 24/07/2019 |
|---------------------|--------------|-------------|-------------------|---------------------|
| | اليوم السابق | بداية العام | | |
| الرقم القياسي العام | -0.26% | -1.49% | 1880.4 | 1885.3 |
| القطاع المالي | -0.28% | -4.07% | 2544.8 | 2552.0 |
| قطاع الخدمات | -0.60% | 3.92% | 1330.0 | 1338.0 |
| قطاع الصناعة | 0.41% | -0.52% | 1872.9 | 1865.2 |

و- الرقم القياسي لاسعار الاسهم المرجح بالقيمة السوقية (1991=1000)

| الرقم القياسي العام | التغير | | الخميس 25/07/2019 | الأربعاء 24/07/2019 |
|---------------------|--------------|-------------|-------------------|---------------------|
| | اليوم السابق | بداية العام | | |
| الرقم القياسي العام | -0.24% | -3.99% | 3645.5 | 3654.1 |
| قطاع البنوك | -0.35% | -9.06% | 7499.1 | 7525.7 |
| قطاع التأمين | -0.06% | -4.64% | 1312.6 | 1313.4 |
| قطاع الخدمات | -0.44% | -3.30% | 770.5 | 773.9 |
| قطاع الصناعة | 0.18% | 11.28% | 2572.0 | 2567.4 |

ز- الرقم القياسي المرجح بالقيمة السوقية للاسهم الحرة حسب الأسواق (2012=1000)

| السوق الأول | التغير | | الخميس 25/07/2019 | الأربعاء 24/07/2019 |
|--------------|--------------|-------------|-------------------|---------------------|
| | اليوم السابق | بداية العام | | |
| السوق الأول | -0.31% | -2.28% | 988.2 | 991.2 |
| السوق الثاني | -0.01% | 6.36% | 884.5 | 884.6 |

ح- القيمة السوقية (دينار)

| | | | |
|--------|--------|----------------|----------------|
| -4.17% | -0.23% | 15,450,206,404 | 15,485,648,198 |
|--------|--------|----------------|----------------|