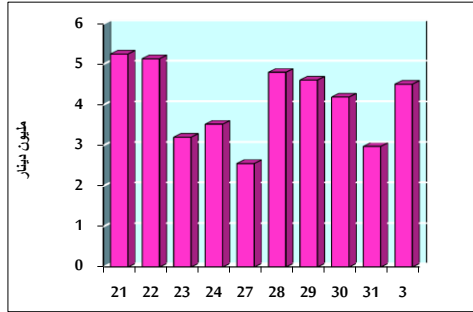


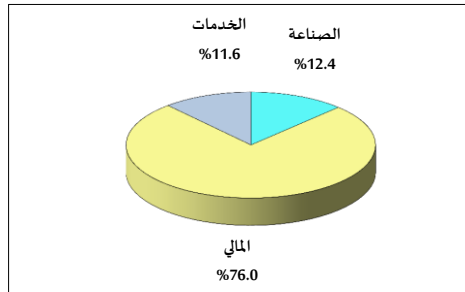
## خلاصة البيانات الإحصائية لبورصة عمان

الأحد 2019/2/3

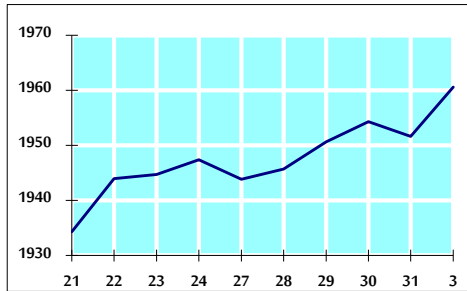
حجم التداول اليومي من 1/21 لغاية 2019/2/3



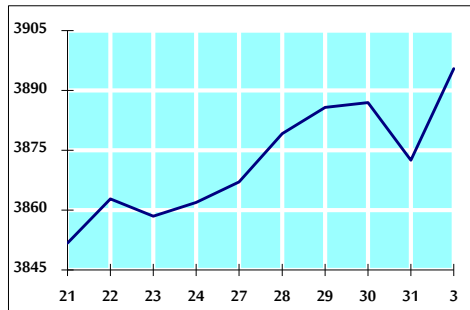
التوزيع القطاعي لحجم التداول ليوم الأحد 2019/2/3



الرقم القياسي العام المرجح للأسهم الحرة من 1/21 لغاية 2019/2/3



الرقم القياسي العام المرجح بالقيمة السوقية من 1/21 لغاية 2019/2/3



أ- حجم التداول (دينار)

التغير (%)	التغير	2019	2018	
-46.24%	-3,876,987	4,508,367	8,385,354	يومي
-46.24%	-3,876,987	4,508,367	8,385,354	تراكمي (2/3-2/3)
-22.06%	-27,005,611	95,402,737	122,408,348	تراكمي (2/3-1/2)

ب- عدد الاسهم المتداولة

التغير (%)	التغير	2019	2018	
-28.78%	-1,239,355	3,066,662	4,306,017	يومي
-28.78%	-1,239,355	3,066,662	4,306,017	تراكمي (2/3-2/3)
-31.56%	-31,731,194	68,815,265	100,546,459	تراكمي (2/3-1/2)

ج- عدد العقود المنفذة

التغير (%)	التغير	2019	2018	
6.32%	155	2,606	2,451	يومي
6.32%	155	2,606	2,451	تراكمي (2/3-2/3)
-22.45%	-11,149	38,523	49,672	تراكمي (2/3-1/2)

د- بعض النسب المالية للبورصة (2019/2/3)

القطاع	التغير (%)	الأرباح الموزعة إلى القيمة السوقية (%)	القيمة السوقية إلى القيمة الدفترية	P/E إلى العائد
القطاع المالي	0.047	4.948	1.105	17.623
قطاع الخدمات	0.030	5.319	1.236	16.930
قطاع الصناعة	0.066	3.398	1.348	55.788
جميع القطاعات	0.046	4.809	1.190	18.742

هـ- الرقم القياسي لاسعار الاسهم المرجح بالقيمة السوقية للأسهم الحرة (1000=1999)

الرقم القياسي العام	التغير		الأحد	الخميس
	بداية العام	اليوم السابق	03/02/2019	31/01/2019
الرقم القياسي العام	2.71%	0.46%	1960.6	1951.6
القطاع المالي	1.56%	0.40%	2694.1	2683.4
قطاع الخدمات	3.87%	0.87%	1329.3	1317.9
قطاع الصناعة	3.34%	0.00%	1945.5	1945.5

و- الرقم القياسي لاسعار الاسهم المرجح بالقيمة السوقية (1000=1991)

الرقم القياسي العام	التغير		الأحد	الخميس
	بداية العام	اليوم السابق	03/02/2019	31/01/2019
الرقم القياسي العام	2.59%	0.59%	3895.5	3872.5
قطاع البنوك	0.77%	0.54%	8309.4	8264.8
قطاع التأمين	-1.66%	0.20%	1353.7	1350.9
قطاع الخدمات	5.09%	1.49%	837.4	825.1
قطاع الصناعة	6.65%	0.12%	2465.0	2462.0

ز- الرقم القياسي المرجح بالقيمة السوقية للأسهم الحرة حسب الأسواق (1000=2012)

السوق الأول	التغير		الأحد	الخميس
	بداية العام	اليوم السابق	03/02/2019	31/01/2019
السوق الأول	2.52%	0.35%	1036.7	1033.2
السوق الثاني	6.22%	1.33%	883.4	871.7

ح- القيمة السوقية (دينار)

2.15%	0.55%	16,469,909,481	16,379,057,402
-------	-------	----------------	----------------