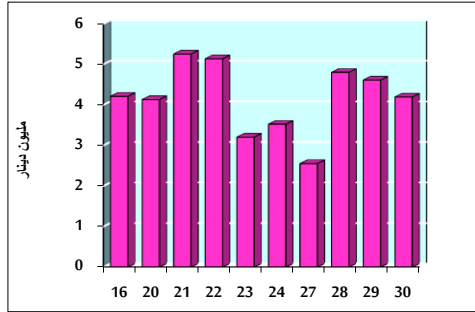


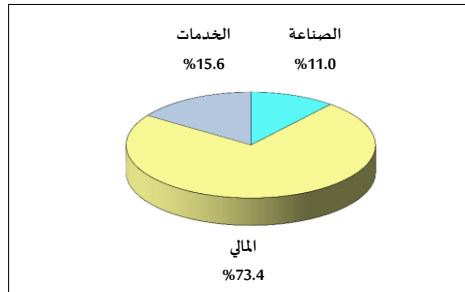
## خلاصة البيانات الإحصائية لبورصة عمان

الأربعاء 2019/1/30

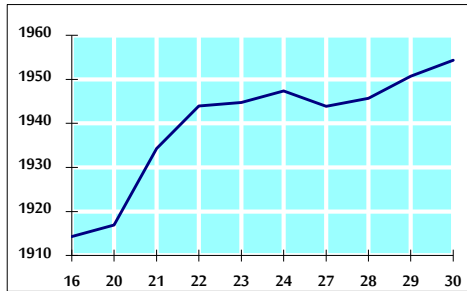
حجم التداول اليومي من 1/16 لغاية 1/30 2019/1/30



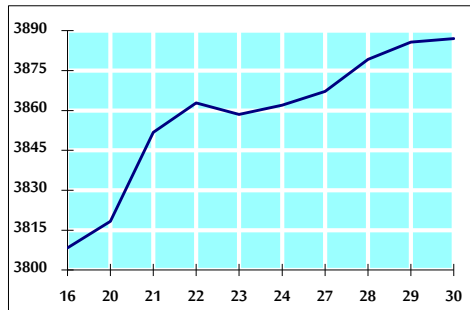
التوزيع القطاعي لحجم التداول ليوم الأربعاء 2019/1/30



الرقم القياسي العام المرجح للأسهم الحرة من 1/16 لغاية 1/30 2019/1/30



الرقم القياسي العام المرجح بالقيمة السوقية من 1/16 لغاية 1/30 2019/1/30



أ- حجم التداول (دينار)

التغير (%)	التغير	2019	2018	
-44.72%	-3,391,133	4,192,300	7,583,433	يومي
-16.52%	-17,402,076	87,921,026	105,323,102	تراكمي (1/30-1/2)
-16.52%	-17,402,076	87,921,026	105,323,102	تراكمي (1/30-1/2)

ب- عدد الاسهم المتداولة

التغير (%)	التغير	2019	2018	
-35.81%	-2,155,219	3,863,367	6,018,586	يومي
-30.00%	-27,023,151	63,061,507	90,084,658	تراكمي (1/30-1/2)
-30.00%	-27,023,151	63,061,507	90,084,658	تراكمي (1/30-1/2)

ج- عدد العقود المنفذة

التغير (%)	التغير	2019	2018	
-13.27%	-336	2,196	2,532	يومي
-22.16%	-9,673	33,986	43,659	تراكمي (1/30-1/2)
-22.16%	-9,673	33,986	43,659	تراكمي (1/30-1/2)

د- بعض النسب المالية للبورصة (2019/1/30)

القطاع	القيمة السوقية P/E إلى العائد	القيمة السوقية إلى القيمة الدفترية	الأرباح الموزعة إلى القيمة السوقية (%)	معدل الدوران (%)
القطاع المالي	17.631	1.106	4.946	0.062
قطاع الخدمات	16.714	1.220	5.388	0.042
قطاع الصناعة	55.651	1.345	3.407	0.065
جميع القطاعات	18.701	1.187	4.820	0.057

هـ- الرقم القياسي لاسعار الاسهم المرجح بالقيمة السوقية للأسهم الحرة (1000=1999)

الرقم القياسي العام	التغير		الأربعاء	الثلاثاء
	اليوم السابق	بداية العام	30/01/2019	29/01/2019
الرقم القياسي العام	0.19%	2.38%	1954.3	1950.7
القطاع المالي	0.20%	1.47%	2691.6	2686.2
قطاع الخدمات	0.42%	2.90%	1316.9	1311.4
قطاع الصناعة	-0.19%	3.05%	1940.2	1943.9

و- الرقم القياسي لاسعار الاسهم المرجح بالقيمة السوقية (1000=1991)

الرقم القياسي العام	التغير		الأربعاء	الثلاثاء
	اليوم السابق	بداية العام	30/01/2019	29/01/2019
الرقم القياسي العام	0.03%	2.37%	3887.0	3885.8
قطاع البنوك	-0.03%	0.89%	8319.1	8321.7
قطاع التأمين	-0.37%	-1.46%	1356.4	1361.5
قطاع الخدمات	0.52%	3.48%	824.6	820.3
قطاع الصناعة	-0.10%	6.34%	2457.8	2460.3

ز- الرقم القياسي المرجح بالقيمة السوقية للأسهم الحرة حسب الأسواق (1000=2012)

السوق الأول	التغير		الأربعاء	الثلاثاء
	اليوم السابق	بداية العام	30/01/2019	29/01/2019
السوق الأول	0.10%	2.32%	1034.8	1033.7
السوق الثاني	0.88%	4.66%	870.4	862.8

ح- القيمة السوقية (دينار)

1.92%	0.03%	16,432,757,231	16,427,318,353
-------	-------	----------------	----------------