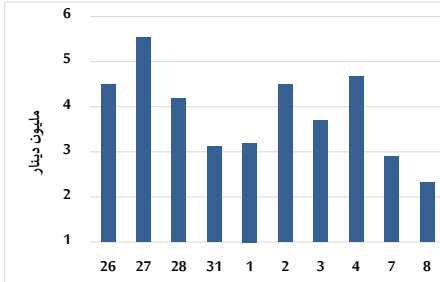


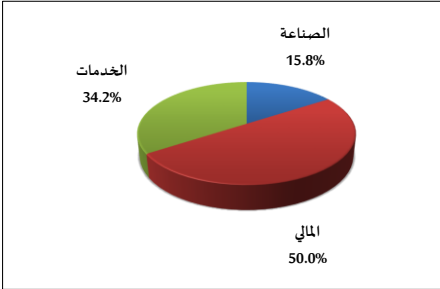
خلاصة البيانات الاحصائية لبورصة عمان

الإثنين 2024/4/8

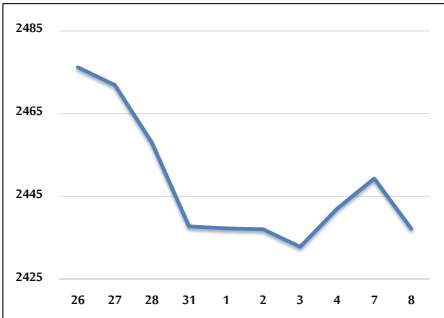
حجم التداول اليومي من 26 لغاية 3/26 لغاية 2024/4/8



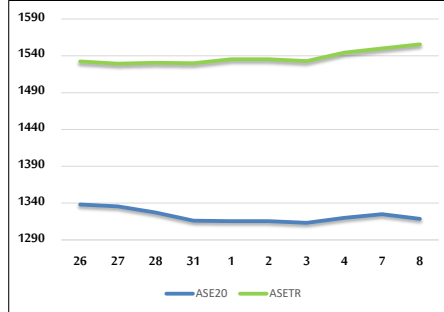
التوزيع القطاعي لحجم التداول ليوم الإثنين 2024/4/8



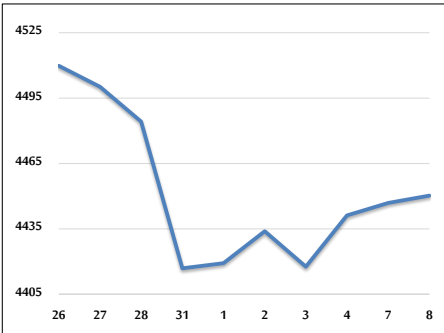
الرقم القياسي العام المرجح بالأشهر الحرة من 26 لغاية 2024/4/8



الرقم القياسي المرجح بالأشهر الحرة ASE20 وASETR من 26 لغاية 2024/4/8



الرقم القياسي المرجح بالقيمة السوقية من 26 لغاية 2024/4/8



حجم التداول (دينار)

التغير (%)	التغير	2024	2023	
-51.67%	-1,953,662	1,827,559	3,781,221	يومي
-37.72%	-11,071,843	18,277,066	29,348,909	تراكمي (4/8-4/1)
-46.11%	-259,836,432	303,650,774	563,487,206	تراكمي (4/8-1/2)

عدد الأسهم المتداولة

التغير (%)	التغير	2024	2023	
15.51%	350,088	2,607,249	2,257,161	يومي
-26.85%	-5,514,021	15,023,717	20,537,738	تراكمي (4/8-4/1)
-31.96%	-115,393,176	245,714,599	361,107,775	تراكمي (4/8-1/2)

عدد العقود المنفذة

التغير (%)	التغير	2024	2023	
-29.77%	-577	1,361	1,938	يومي
-23.45%	-2,944	9,608	12,552	تراكمي (4/8-4/1)
-29.67%	-67,218	159,341	226,559	تراكمي (4/8-1/2)

بعض النسب المالية للبورصة (2024/4/8)

القطاع	معدل الدوران (%)	الأرباح الموزعة إلى القيمة السوقية (%)	القيمة السوقية إلى القيمة الدفترية	القيمة السوقية P/E إلى العائد
القطاع المالي	0.047	5.863	0.767	8.986
قطاع الخدمات	0.028	5.669	1.314	11.750
قطاع الصناعة	0.041	0.357	1.425	7.395
جميع القطاعات	0.043	4.115	0.976	8.191

الرقم القياسي العام لاسعار الاسهم المرجح بالقيمة السوقية للاسهم الحرة (1999=1000)

التغير	الإثنين		الأحد	
	بداية العام	اليوم السابق		
0.25%	-0.50%	08/04/2024	07/04/2024	الرقم القياسي العام
-2.50%	0.22%	2660.8	2654.9	القطاع المالي
3.65%	-2.59%	1704.0	1749.3	قطاع الخدمات
3.56%	0.66%	4886.7	4854.6	قطاع الصناعة

الرقم القياسي لاسعار الاسهم المرجح بالقيمة السوقية للاسهم الحرة ASE20 (2014=1000)

0.75%	-0.47%	1318.6	1324.9
-------	--------	--------	--------

مؤشر العائد الكلي ASETR (2021=1074)

4.51%	0.36%	1555.6	1550.0
-------	-------	--------	--------

الرقم القياسي لأسعار الأسهم المرجح بالقيمة السوقية (1991=1000)

التغير	الإثنين		الأحد	
	بداية العام	اليوم السابق		
0.77%	0.07%	4450.3	4446.9	الرقم القياسي العام
-1.88%	0.24%	6608.7	6593.0	قطاع البنوك
2.24%	0.20%	1313.7	1311.0	قطاع التأمين
1.56%	-0.13%	892.4	893.5	قطاع الخدمات
4.17%	-0.08%	5944.6	5949.5	قطاع الصناعة

الرقم القياسي المرجح بالقيمة السوقية للأسهم الحرة حسب الأسواق (2012=1000)

التغير	الإثنين		الأحد	
	بداية العام	اليوم السابق		
0.63%	-0.53%	1367.5	1374.9	السوق الأول
-3.97%	0.75%	829.9	823.7	السوق الثاني

القيمة السوقية (دينار)

-0.08%	0.08%	16,926,090,802	16,912,966,957
--------	-------	----------------	----------------