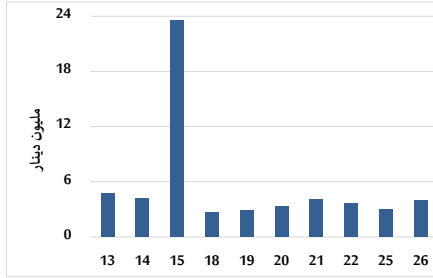


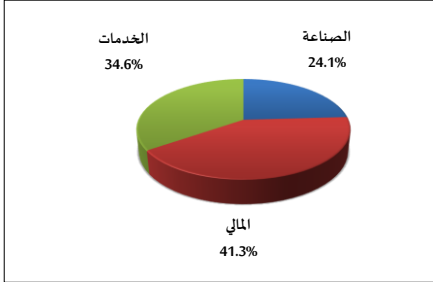
خلاصة البيانات الاحصائية لبورصة عمان

الإثنين 2024/2/26

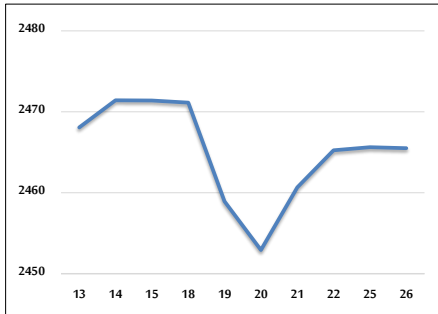
حجم التداول اليومي من 2/13 لغاية 2/26 2024



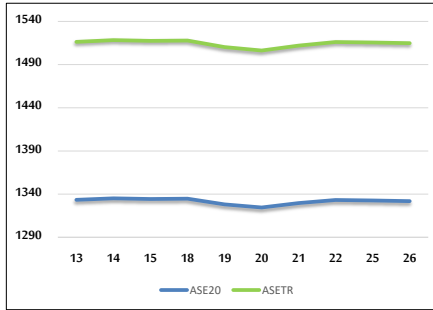
التوزيع القطاعي لحجم التداول ليوم الإثنين 2024/2/26



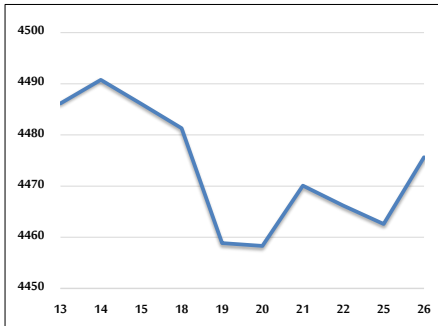
الرقم القياسي العام المرجح للأسهم الحرة من 2/13 لغاية 2/26 2024



الرقم القياسي المرجح للأسهم الحرة ASE20 وASETR من 2/13 لغاية 2/26 2024



الرقم القياسي المرجح بالقيمة السوقية من 2/13 لغاية 2/26 2024



حجم التداول (دينار)

| التغير (%) | التغير | 2024 | 2023 | |
|------------|--------------|-------------|-------------|-------------------|
| -50.70% | -4,133,153 | 4,018,852 | 8,152,005 | يومي |
| -47.95% | -80,087,215 | 86,941,864 | 167,029,079 | تراكبي (2/26-2/1) |
| -45.85% | -163,594,818 | 193,184,037 | 356,778,855 | تراكبي (2/26-1/2) |

عدد الأسهم المتداولة

| التغير (%) | التغير | 2024 | 2023 | |
|------------|-------------|-------------|-------------|-------------------|
| -35.64% | -1,845,690 | 3,332,742 | 5,178,432 | يومي |
| -34.96% | -35,474,826 | 65,996,310 | 101,471,136 | تراكبي (2/26-2/1) |
| -25.44% | -54,286,097 | 159,129,301 | 213,415,398 | تراكبي (2/26-1/2) |

عدد العقود المنفذة

| التغير (%) | التغير | 2024 | 2023 | |
|------------|---------|---------|---------|-------------------|
| -7.35% | -204 | 2,571 | 2,775 | يومي |
| -40.42% | -27,755 | 40,913 | 68,668 | تراكبي (2/26-2/1) |
| -31.40% | -45,954 | 100,385 | 146,339 | تراكبي (2/26-1/2) |

بعض النسب المالية للبورصة (2024/2/26)

| القطاع | القيمة السوقية P/E إلى العائد | القيمة السوقية إلى القيمة الدفترية | الأرباح الموزعة إلى القيمة السوقية (%) | معدل الدوران (%) |
|---------------|-------------------------------|------------------------------------|--|------------------|
| القطاع المالي | 9.102 | 0.793 | 5.761 | 0.049 |
| قطاع الخدمات | 11.551 | 1.343 | 6.512 | 0.069 |
| قطاع الصناعة | 7.310 | 1.550 | 7.484 | 0.050 |
| جميع القطاعات | 8.232 | 1.018 | 6.747 | 0.053 |

الرقم القياسي العام لأسعار الاسهم المرجح بالقيمة السوقية للأسهم الحرة (1000=1999)

| القطاع | التغير | | الإثنين | الأحد |
|---------------------|--------------|-------------|------------|------------|
| | اليوم السابق | بداية العام | 26/02/2024 | 25/02/2024 |
| الرقم القياسي العام | -0.01% | 1.41% | 2465.5 | 2465.6 |
| القطاع المالي | -0.05% | -0.37% | 2718.8 | 2720.2 |
| قطاع الخدمات | -0.02% | 3.59% | 1703.1 | 1703.4 |
| قطاع الصناعة | 0.20% | 2.72% | 4847.3 | 4837.5 |

الرقم القياسي لأسعار الاسهم المرجح بالقيمة السوقية للأسهم الحرة ASE20 (2014=1000)

| التغير | الإثنين | الأحد |
|--------|---------|--------|
| -0.05% | 1332.0 | 1332.7 |

مؤشر العائد الكلي ASETR (2021=1074)

| التغير | الإثنين | الأحد |
|--------|---------|--------|
| -0.05% | 1514.8 | 1515.6 |

الرقم القياسي لأسعار الاسهم المرجح بالقيمة السوقية (1000=1991)

| القطاع | التغير | | الإثنين | الأحد |
|---------------------|--------------|-------------|------------|------------|
| | اليوم السابق | بداية العام | 26/02/2024 | 25/02/2024 |
| الرقم القياسي العام | 0.29% | 1.34% | 4475.6 | 4462.6 |
| قطاع البنوك | 0.41% | -0.31% | 6714.5 | 6687.3 |
| قطاع التأمين | -0.23% | 2.87% | 1321.8 | 1324.9 |
| قطاع الخدمات | 0.13% | 1.62% | 892.8 | 891.6 |
| قطاع الصناعة | 0.19% | 3.55% | 5909.4 | 5898.1 |

الرقم القياسي المرجح بالقيمة السوقية للأسهم الحرة حسب الأسواق (1000=2012)

| السوق | التغير | | الإثنين | الأحد |
|--------------|--------------|-------------|------------|------------|
| | اليوم السابق | بداية العام | 26/02/2024 | 25/02/2024 |
| السوق الأول | -0.05% | 1.67% | 1381.7 | 1382.4 |
| السوق الثاني | 0.28% | -2.13% | 845.9 | 843.5 |

القيمة السوقية (دينار)

| التغير | الإثنين | الأحد |
|--------|----------------|----------------|
| 0.27% | 17,087,126,047 | 17,041,445,699 |