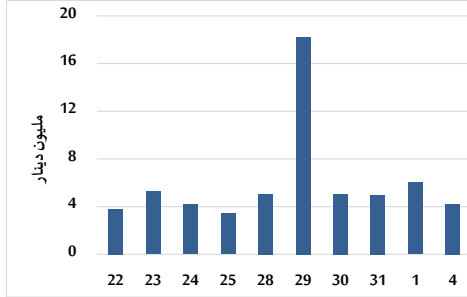


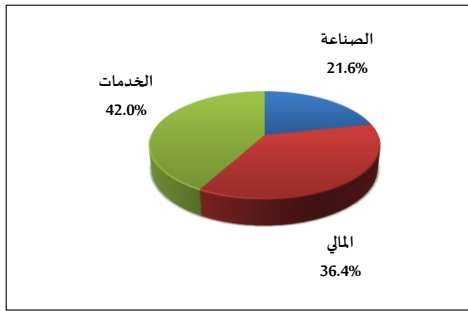
خلاصة البيانات الاحصائية لبورصة عمان

الأحد 2024/2/4

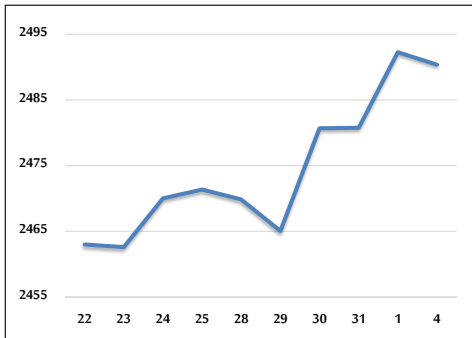
حجم التداول اليومي من 1/22 لغاية 2024/2/4



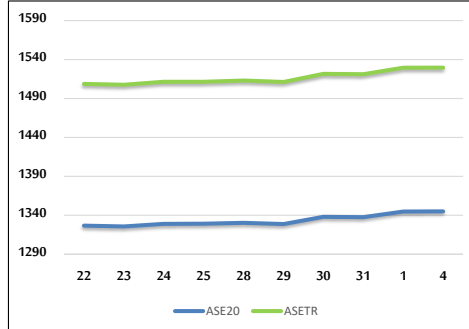
التوزيع القطاعي لحجم التداول ليوم الأحد 2024/2/4



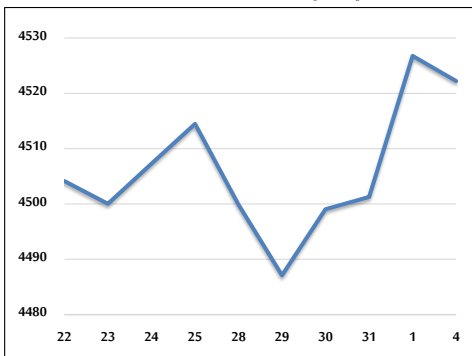
الرقم القياسي العام المرجح بالأسهم الحرة من 1/22 لغاية 2024/2/4



الرقم القياسي المرجح بالأسهم الحرة ASE20 وASETR من 1/22 لغاية 2024/2/4



الرقم القياسي المرجح بالقيمة السوقية من 1/22 لغاية 2024/2/4



حجم التداول (دينار)

التغير (%)	التغير	2024	2023	
-51.44%	-4,475,480	4,224,522	8,700,002	يومي
-44.07%	-8,074,129	10,244,952	18,319,081	تراكمي (2/4-2/1)
-44.02%	-91,581,732	116,487,125	208,068,857	تراكمي (2/4-1/2)

عدد الأسهم المتداولة

التغير (%)	التغير	2024	2023	
-63.94%	-4,172,342	2,353,530	6,525,872	يومي
-50.93%	-7,028,829	6,772,692	13,801,521	تراكمي (2/4-2/1)
-20.55%	-25,840,100	99,905,683	125,745,783	تراكمي (2/4-1/2)

عدد العقود المنفذة

التغير (%)	التغير	2024	2023	
-38.80%	-1,549	2,443	3,992	يومي
-34.83%	-2,632	4,925	7,557	تراكمي (2/4-2/1)
-24.44%	-20,831	64,397	85,228	تراكمي (2/4-1/2)

بعض النسب المالية للبورصة (2024/2/4)

القطاع	القيمة السوقية P/E إلى العائد	القيمة السوقية إلى القيمة الدفترية	الأرباح الموزعة إلى القيمة السوقية (%)	معدل الدوران (%)
القطاع المالي	8.046	0.832	5.535	0.028
قطاع الخدمات	12.033	1.361	6.438	0.072
قطاع الصناعة	6.942	1.571	7.376	0.032
جميع القطاعات	7.594	1.057	6.578	0.038

الرقم القياسي العام لاسعار الاسهم المرجح بالقيمة السوقية للأسهم الحرة (1000=1999)

التغير	الأحد	الخميس		التغير	
				بداية العام	اليوم السابق
2.43%	04/02/2024	01/02/2024	2490.4	2492.3	الرقم القياسي العام
0.71%	2748.4	2753.5			القطاع المالي
4.55%	1718.9	1714.7			قطاع الخدمات
3.67%	4891.6	4893.0			قطاع الصناعة

الرقم القياسي لاسعار الاسهم المرجح بالقيمة السوقية للأسهم الحرة ASE20 (2014=1000)

التغير	الأحد	الخميس	
2.76%	1345.0	1344.9	

مؤشر العائد الكلي ASETR (2021=1074)

التغير	الأحد	الخميس	
2.76%	1529.6	1529.4	

الرقم القياسي لاسعار الاسهم المرجح بالقيمة السوقية (1000=1991)

التغير	الأحد	الخميس		التغير	
				بداية العام	اليوم السابق
2.40%	04/02/2024	01/02/2024	4522.2	4526.8	الرقم القياسي العام
0.76%	6786.9	6799.1			قطاع البنوك
1.12%	1299.3	1297.0			قطاع التأمين
2.69%	902.3	901.0			قطاع الخدمات
4.62%	5970.4	5974.2			قطاع الصناعة

الرقم القياسي المرجح بالقيمة السوقية للأسهم الحرة حسب الأسواق (2012=1000)

التغير	الأحد	الخميس		التغير	
				بداية العام	اليوم السابق
2.63%	04/02/2024	01/02/2024	1394.8	1394.7	السوق الأول
-1.13%	854.5	864.2			السوق الثاني

القيمة السوقية (دينار)

التغير	الأحد	الخميس	
1.99%	17,276,724,458	17,282,465,676	