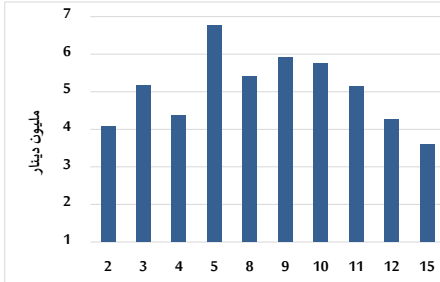
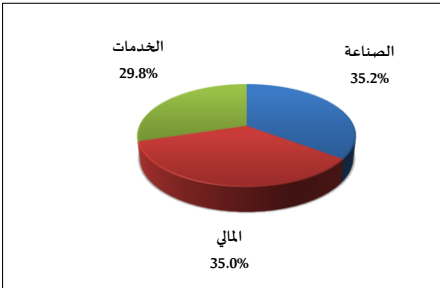


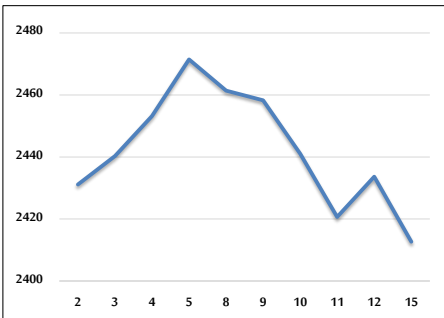
حجم التداول اليومي من 10/2 لغاية 2023/10/15



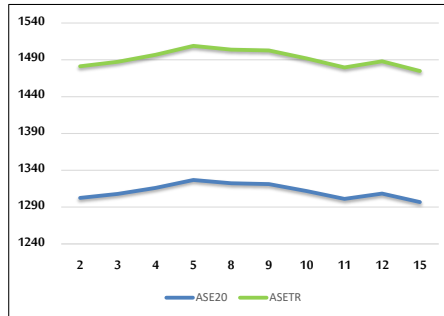
التوزيع القطاعي لحجم التداول ليوم الأحد 2023/10/15



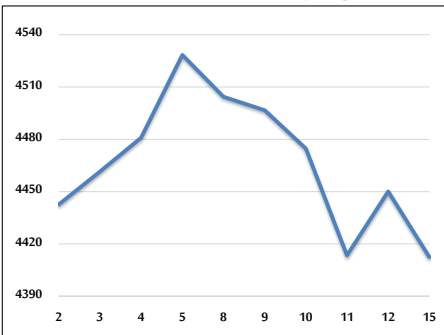
الرقم القياسي العام المرجح بالأسهم الحرة من 10/2 لغاية 2023/10/15



الرقم القياسي المرجح بالأسهم الحرة ASE20 وASETR من 10/2 لغاية 2023/10/15



الرقم القياسي المرجح بالقيمة السوقية من 10/2 لغاية 2023/10/15



حجم التداول (دينار)

التغير (%)	التغير	2023	2022	
1.06%	37,769	3,604,277	3,566,508	يومي
-4.29%	-2,528,666	56,439,613	58,968,279	تراكمي (10/15-10/1)
-24.34%	-396,068,077	1,230,990,288	1,627,058,365	تراكمي (10/15-1/2)

عدد الأسهم المتداولة

التغير (%)	التغير	2023	2022	
45.84%	1,087,927	3,461,134	2,373,207	يومي
32.53%	14,615,199	59,539,717	44,924,518	تراكمي (10/15-10/1)
-3.73%	-34,770,438	898,524,494	933,294,932	تراكمي (10/15-1/2)

عدد العقود المنفذة

التغير (%)	التغير	2023	2022	
-7.64%	-176	2,127	2,303	يومي
0.60%	182	30,631	30,449	تراكمي (10/15-10/1)
-8.05%	-49,249	562,854	612,103	تراكمي (10/15-1/2)

بعض النسب المالية للبورصة (2023/10/15)

القطاع	معدل الدوران (%)	الأرباح الموزعة إلى القيمة السوقية (%)	القيمة السوقية إلى القيمة الدفترية	P/E القيمة السوقية إلى العائد
القطاع المالي	0.045	5.753	0.801	8.785
قطاع الخدمات	0.060	6.628	1.326	11.995
قطاع الصناعة	0.098	7.321	1.583	5.398
جميع القطاعات	0.055	6.690	1.021	7.007

الرقم القياسي العام لاسعار الاسهم المرجح بالقيمة السوقية للاسهم الحرة (1000=1999)

القطاع	التغير		الأحد 15/10/2023	الخميس 12/10/2023
	بداية العام	اليوم السابق		
الرقم القياسي العام	-3.55%	-0.86%	2412.7	2433.7
القطاع المالي	-1.10%	-0.60%	2662.6	2678.5
قطاع الخدمات	-3.71%	-0.86%	1676.2	1690.8
قطاع الصناعة	-9.68%	-1.14%	4779.9	4835.2

الرقم القياسي لاسعار الاسهم المرجح بالقيمة السوقية للاسهم الحرة ASE20 (2014=1000)

التغير	الأحد 15/10/2023	الخميس 12/10/2023
-3.61%	1296.8	1308.4

مؤشر العائد الكلي ASETR (1074=2021)

التغير	الأحد 15/10/2023	الخميس 12/10/2023
3.12%	1474.8	1488.0

الرقم القياسي لأسعار الأسهم المرجح بالقيمة السوقية (1000=1991)

القطاع	التغير		الأحد 15/10/2023	الخميس 12/10/2023
	بداية العام	اليوم السابق		
الرقم القياسي العام	-6.72%	-0.85%	4412.5	4450.1
قطاع البنوك	-3.40%	-0.68%	6524.0	6568.5
قطاع التأمين	-5.68%	0.03%	1256.0	1255.6
قطاع الخدمات	2.76%	-0.89%	875.6	883.5
قطاع الصناعة	-13.55%	-1.08%	5949.7	6014.4

الرقم القياسي المرجح بالقيمة السوقية للأسهم الحرة حسب الأسواق (1000=2012)

السوق	التغير		الأحد 15/10/2023	الخميس 12/10/2023
	بداية العام	اليوم السابق		
السوق الأول	-4.40%	-0.86%	1346.6	1358.4
السوق الثاني	7.69%	-0.45%	849.2	853.0

القيمة السوقية (دينار)

التغير (%)	التغير	2023	2022
-5.99%	-0.72%	16,925,718,216	17,047,964,867