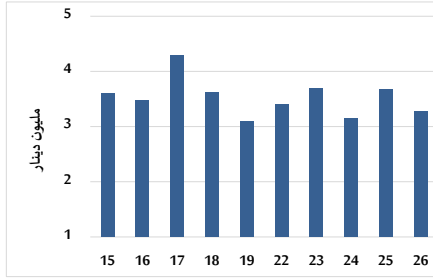


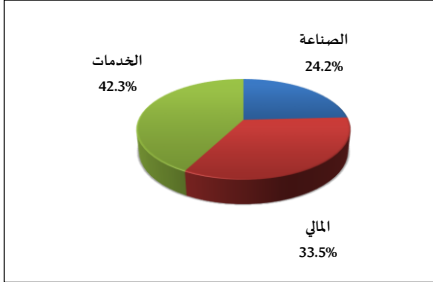
خلاصة البيانات الاحصائية لبورصة عمان

الخميس 2023/10/26

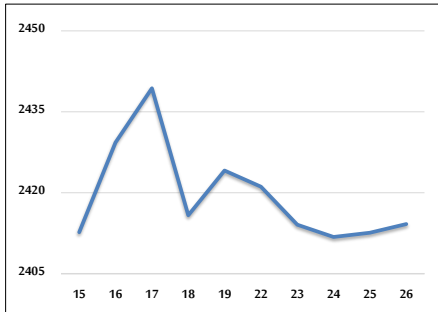
حجم التداول اليومي من 10/15 لغاية 2023/10/26



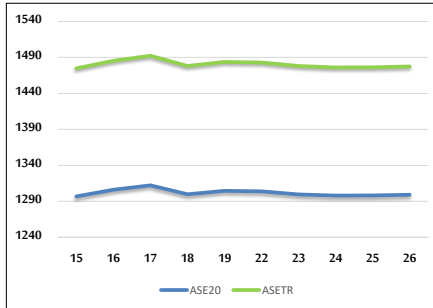
التوزيع القطاعي لحجم التداول ليوم الخميس 2023/10/26



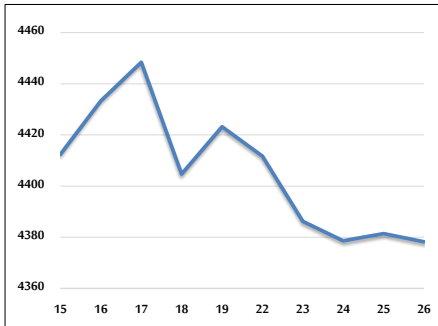
الرقم القياسي العام المرجح بالأسهم الحرة من 10/15 لغاية 2023/10/26



الرقم القياسي المرجح بالأسهم الحرة ASE20 و ASETR من 10/15 لغاية 2023/10/26



الرقم القياسي المرجح بالقيمة السوقية من 10/15 لغاية 2023/10/26



حجم التداول (دينار)

التغير (%)	التغير	2023	2022	
65.01%	1,290,806	3,276,395	1,985,589	يومي
-18.55%	-20,063,216	88,090,495	108,153,711	تراكي (10/26-10/1)
-24.67%	-413,602,627	1,262,641,170	1,676,243,797	تراكي (10/26-1/2)

عدد الأسهم المتداولة

التغير (%)	التغير	2023	2022	
140.74%	1,979,688	3,386,297	1,406,609	يومي
19.80%	14,715,939	89,056,198	74,340,259	تراكي (10/26-10/1)
-3.60%	-34,669,698	928,040,975	962,710,673	تراكي (10/26-1/2)

عدد العقود المنفذة

التغير (%)	التغير	2023	2022	
126.88%	1,062	1,899	837	يومي
-10.80%	-5,693	47,034	52,727	تراكي (10/26-10/1)
-8.69%	-55,124	579,257	634,381	تراكي (10/26-1/2)

بعض النسب المالية للبورصة (2023/10/26)

القطاع	القيمة السوقية P/E إلى العائد	القيمة السوقية إلى القيمة الدفترية	الأرباح الموزعة إلى القيمة السوقية (%)	معدل الدوران (%)
القطاع المالي	8.838	0.805	5.719	0.039
قطاع الخدمات	11.886	1.314	6.689	0.100
قطاع الصناعة	5.260	1.543	7.512	0.061
جميع القطاعات	6.952	1.013	6.743	0.054

الرقم القياسي العام لأسعار الأسهم المرجح بالقيمة السوقية للأسهم الحرة (1999=1000)

القطاع	التغير		الخميس	الأربعاء	الرقم القياسي العام
	اليوم السابق	بداية العام	26/10/2023	25/10/2023	
القطاع المالي	-0.01%	-0.49%	2679.1	2679.4	الرقم القياسي العام
قطاع الخدمات	0.36%	-4.32%	1665.6	1659.6	القطاع المالي
قطاع الصناعة	-0.08%	-11.04%	4708.1	4711.8	قطاع الخدمات

الرقم القياسي لأسعار الأسهم المرجح بالقيمة السوقية للأسهم الحرة ASE20 (2021=1000)

التغير	الخميس	الأربعاء	الرقم القياسي العام
0.07%	1299.0	1298.1	الرقم القياسي العام
-3.44%			القطاع المالي

مؤشر العائد الكلي ASETR (2021=1074)

التغير	الخميس	الأربعاء	الرقم القياسي العام
0.07%	1477.3	1476.3	الرقم القياسي العام
3.30%			القطاع المالي

الرقم القياسي لأسعار الأسهم المرجح بالقيمة السوقية (1991=1000)

القطاع	التغير		الخميس	الأربعاء	الرقم القياسي العام
	اليوم السابق	بداية العام	26/10/2023	25/10/2023	
قطاع البنوك	-0.07%	-7.44%	4378.2	4381.4	الرقم القياسي العام
قطاع التأمين	0.07%	-3.08%	6545.5	6546.3	قطاع البنوك
قطاع الخدمات	-0.15%	-6.05%	1251.1	1250.2	قطاع التأمين
قطاع الصناعة	-0.14%	-15.58%	873.7	875.0	قطاع الخدمات
			5810.0	5817.9	قطاع الصناعة

الرقم القياسي المرجح بالقيمة السوقية للأسهم الحرة حسب الأسواق (2012=1000)

القطاع	التغير		الخميس	الأربعاء	الرقم القياسي العام
	اليوم السابق	بداية العام	26/10/2023	25/10/2023	
السوق الأول	0.05%	-4.31%	1347.8	1347.2	السوق الأول
السوق الثاني	0.14%	7.54%	848.0	846.8	السوق الثاني

القيمة السوقية (دينار)

التغير	الخميس	الأربعاء	القيمة السوقية
-0.07%	16,798,913,591	16,810,155,622	القيمة السوقية
-6.69%			السوق الأول