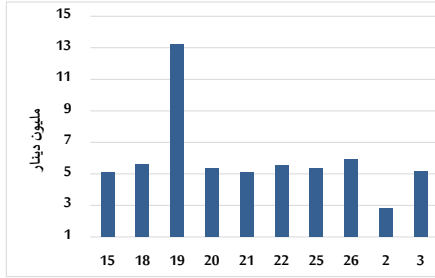


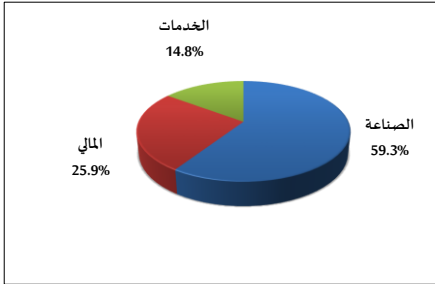
خلاصة البيانات الاحصائية لبورصة عمان

الإثنين 2023/7/3

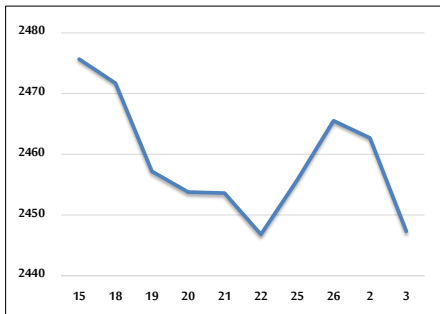
حجم التداول اليومي من 6/15 لغاية 2023/7/3



التوزيع القطاعي لحجم التداول ليوم الإثنين 2023/7/3



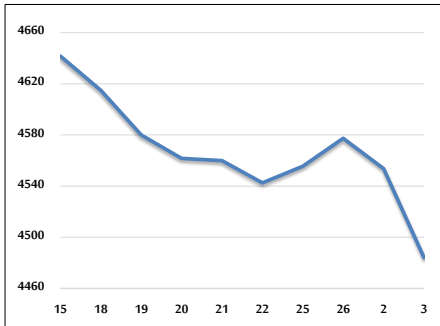
الرقم القياسي العام المرجح للأسهم الحرة من 6/15 لغاية 2023/7/3



الرقم القياسي المرجح للأسهم الحرة ASE20 و ASETR من 6/15 لغاية 2023/7/3



الرقم القياسي المرجح بالقيمة السوقية من 6/15 لغاية 2023/7/3



حجم التداول (دينار)

التغير (%)	التغير	2023	2022	
-70.37%	-12,197,664	5,135,935	17,333,599	يومي
-75.58%	-24,609,296	7,953,292	32,562,588	تراكي (7/3-7/2)
-13.13%	-131,669,235	871,274,011	1,002,943,246	تراكي (7/3-1/2)

عدد الأسهم المتداولة

التغير (%)	التغير	2023	2022	
-61.74%	-5,063,219	3,137,643	8,200,862	يومي
-67.97%	-11,686,268	5,506,486	17,192,754	تراكي (7/3-7/2)
-0.16%	-949,419	599,017,568	599,966,987	تراكي (7/3-1/2)

عدد العقود المنفذة

التغير (%)	التغير	2023	2022	
-55.90%	-3,399	2,681	6,080	يومي
-61.50%	-6,968	4,363	11,331	تراكي (7/3-7/2)
-1.73%	-6,687	380,278	386,965	تراكي (7/3-1/2)

بعض النسب المالية للبورصة (2023/7/3)

القطاع	القيمة السوقية P/E إلى العائد	القيمة السوقية إلى القيمة الدفترية	الأرباح الموزعة إلى القيمة السوقية (%)	معدل الدوران (%)
القطاع المالي	9.599	0.785	5.866	0.042
قطاع الخدمات	9.959	1.367	6.424	0.030
قطاع الصناعة	4.818	1.679	6.903	0.121
جميع القطاعات	6.692	1.048	6.609	0.050

الرقم القياسي العام لأسعار الاسهم المرجح بالقيمة السوقية للأسهم الحرة (1999=1000)

القطاع	التغير		الإثنين	الأحد
	اليوم السابق	بداية العام	03/07/2023	02/07/2023
الرقم القياسي العام	-0.62%	-2.17%	2447.3	2462.7
القطاع المالي	-0.13%	-2.73%	2618.7	2622.2
قطاع الخدمات	0.54%	2.02%	1776.1	1766.5
قطاع الصناعة	-3.35%	-5.50%	5001.1	5174.2

الرقم القياسي لأسعار الاسهم المرجح بالقيمة السوقية للأسهم الحرة ASE20 (2014=1000)

التغير	الإثنين	الأحد
-2.53%	1311.3	1319.9

مؤشر العائد الكلي ASETR (2021=1074)

التغير	الإثنين	الأحد
4.27%	1491.3	1501.1

الرقم القياسي لأسعار الاسهم المرجح بالقيمة السوقية (1991=1000)

القطاع	التغير		الإثنين	الأحد
	اليوم السابق	بداية العام	03/07/2023	02/07/2023
الرقم القياسي العام	-1.53%	-5.21%	4484.1	4553.6
قطاع البنوك	-0.34%	-6.29%	6329.1	6350.8
قطاع التأمين	0.00%	-2.09%	1303.8	1303.8
قطاع الخدمات	0.28%	5.05%	895.1	892.6
قطاع الصناعة	-3.48%	-7.01%	6399.4	6630.5

الرقم القياسي المرجح بالقيمة السوقية للأسهم الحرة حسب الأسواق (2012=1000)

السوق	التغير		الإثنين	الأحد
	اليوم السابق	بداية العام	03/07/2023	02/07/2023
السوق الأول	-0.64%	-3.14%	1364.3	1373.2
السوق الثاني	-0.06%	7.92%	851.0	851.5

القيمة السوقية (دينار)

التغير	الإثنين	الأحد
-4.98%	17,107,116,218	17,341,343,406