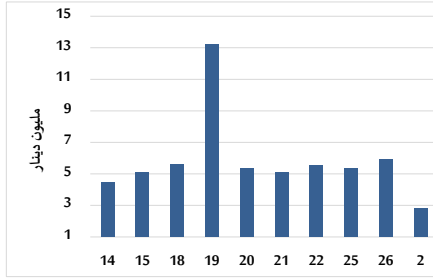


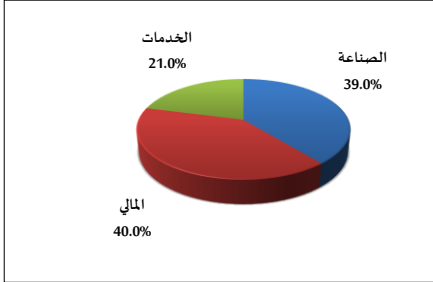
خلاصة البيانات الاحصائية لبورصة عمان

الأحد 2023/7/2

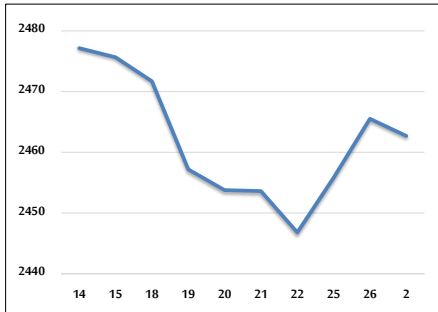
حجم التداول اليومي من 6/14 لغاية 2023/7/2



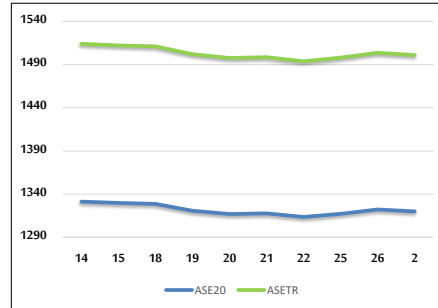
التوزيع القطاعي لحجم التداول ليوم الأحد 2023/7/2



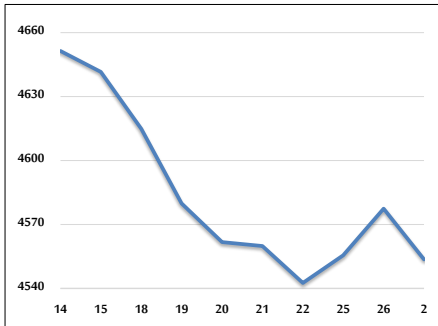
الرقم القياسي العام المرجح للأسهم الحرة من 6/14 لغاية 2023/7/2



الرقم القياسي المرجح للأسهم الحرة ASE20 و ASETR من 6/14 لغاية 2023/7/2



الرقم القياسي المرجح بالقيمة السوقية من 6/14 لغاية 2023/7/2



حجم التداول (دينار)

التغير (%)	التغير	2023	2022	
-81.50%	-12,411,632	2,817,357	15,228,989	يومي
-81.50%	-12,411,632	2,817,357	15,228,989	تراكي (7/2-7/2)
-12.12%	-119,471,571	866,138,076	985,609,647	تراكي (7/2-1/2)

عدد الأسهم المتداولة

التغير (%)	التغير	2023	2022	
-73.66%	-6,623,049	2,368,843	8,991,892	يومي
-73.66%	-6,623,049	2,368,843	8,991,892	تراكي (7/2-7/2)
0.70%	4,113,800	595,879,925	591,766,125	تراكي (7/2-1/2)

عدد العقود المنفذة

التغير (%)	التغير	2023	2022	
-67.97%	-3,569	1,682	5,251	يومي
-67.97%	-3,569	1,682	5,251	تراكي (7/2-7/2)
-0.86%	-3,288	377,597	380,885	تراكي (7/2-1/2)

بعض النسب المالية للبورصة (2023/7/2)

القطاع	القيمة السوقية P/E إلى العائد	القيمة السوقية إلى القيمة الدفترية	الأرباح الموزعة إلى القيمة السوقية (%)	معدل الدوران (%)
القطاع المالي	9.627	0.787	5.849	0.036
قطاع الخدمات	9.906	1.360	6.459	0.026
قطاع الصناعة	4.995	1.740	6.658	0.063
جميع القطاعات	6.796	1.064	6.508	0.038

الرقم القياسي العام لأسعار الاسهم المرجح بالقيمة السوقية للأسهم الحرة (1999=1000)

القطاع	التغير		الأحد 02/07/2023	الاثنين 26/06/2023
	بداية العام	اليوم السابق		
الرقم القياسي العام	-1.56%	-0.11%	2462.7	2465.5
القطاع المالي	-2.60%	-0.16%	2622.2	2626.3
قطاع الخدمات	1.48%	0.53%	1766.5	1757.1
قطاع الصناعة	-2.23%	-0.83%	5174.2	5217.6

الرقم القياسي لأسعار الاسهم المرجح بالقيمة السوقية للأسهم الحرة ASE20 (2014=1000)

التغير	الأحد	الاثنين
-1.89%	1319.9	1322.2

مؤشر العائد الكلي ASETR (2021=1074)

التغير	الأحد	الاثنين
4.96%	1501.1	1503.6

الرقم القياسي لأسعار الاسهم المرجح بالقيمة السوقية (1991=1000)

القطاع	التغير		الأحد 02/07/2023	الاثنين 26/06/2023
	بداية العام	اليوم السابق		
الرقم القياسي العام	-3.74%	-0.52%	4553.6	4577.4
قطاع البنوك	-5.97%	-0.09%	6350.8	6356.3
قطاع التأمين	-2.09%	0.00%	1303.8	1303.8
قطاع الخدمات	4.76%	0.33%	892.6	889.7
قطاع الصناعة	-3.66%	-1.29%	6630.5	6716.8

الرقم القياسي المرجح بالقيمة السوقية للأسهم الحرة حسب الأسواق (2012=1000)

السوق	التغير		الأحد 02/07/2023	الاثنين 26/06/2023
	بداية العام	اليوم السابق		
السوق الأول	-2.52%	-0.17%	1373.2	1375.5
السوق الثاني	7.99%	0.37%	851.5	848.4

القيمة السوقية (دينار)

التغير	الأحد	الاثنين
-3.68%	17,341,343,406	17,424,178,962