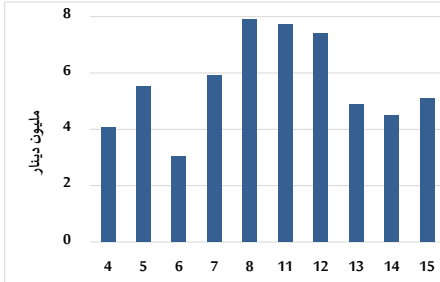


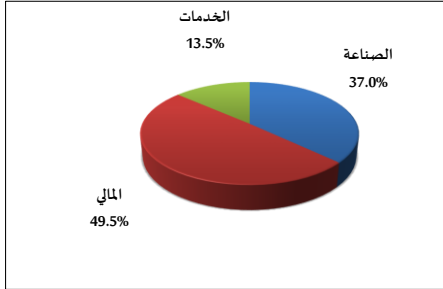
خلاصة البيانات الاحصائية لبورصة عمان

الخميس 2023/6/15

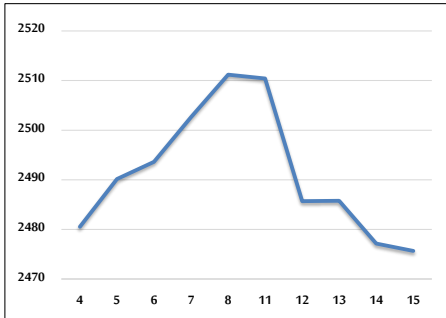
حجم التداول اليومي من 6/4 لغاية 2023/6/15



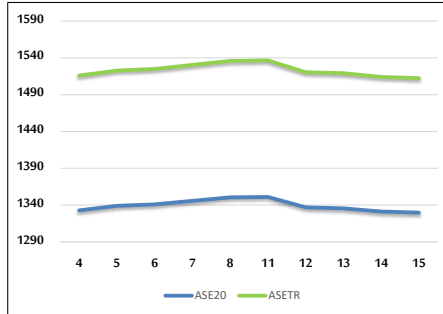
التوزيع القطاعي لحجم التداول ليوم الخميس 2023/6/15



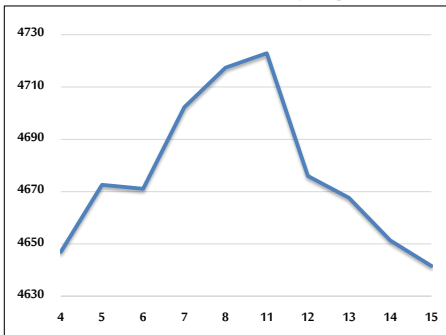
الرقم القياسي العام المرجح بالأشهر الحرة من 6/4 لغاية 2023/6/15



الرقم القياسي المرجح بالأشهر الحرة ASE20 و ASETR من 6/4 لغاية 2023/6/15



الرقم القياسي المرجح بالقيمة السوقية من 6/4 لغاية 2023/6/15



حجم التداول (دينار)

التغير (%)	التغير	2023	2022	
-61.26%	-8,060,526	5,097,697	13,158,223	يومي
-36.00%	-31,507,193	56,010,080	87,517,273	تراكمي (6/15-6/4)
-1.49%	-12,390,571	817,297,882	829,688,453	تراكمي (6/15-1/2)

عدد الأسهم المتداولة

التغير (%)	التغير	2023	2022	
-28.69%	-2,597,118	6,454,508	9,051,626	يومي
-2.27%	-1,098,937	47,408,602	48,507,539	تراكمي (6/15-6/4)
13.95%	68,043,658	555,761,619	487,717,961	تراكمي (6/15-1/2)

عدد العقود المنفذة

التغير (%)	التغير	2023	2022	
-6.70%	-229	3,188	3,417	يومي
4.25%	1,304	31,955	30,651	تراكمي (6/15-6/4)
7.44%	24,684	356,264	331,580	تراكمي (6/15-1/2)

بعض النسب المالية للبورصة (2023/6/15)

القطاع	معدل الدوران (%)	الأرباح الموزعة إلى القيمة السوقية (%)	القيمة السوقية إلى القيمة الدفترية	القيمة السوقية P/E إلى العائد
القطاع المالي	0.097	5.835	0.789	9.651
قطاع الخدمات	0.089	6.413	1.370	9.982
قطاع الصناعة	0.153	6.387	1.814	5.207
جميع القطاعات	0.102	6.376	1.086	6.927

الرقم القياسي العام لاسعار الاسهم المرجح بالقيمة السوقية للاسهم الحرة (1000=1999)

الرقم القياسي العام	التغير		الخميس 15/06/2023	الأربعاء 14/06/2023
	بداية العام	اليوم السابق		
الرقم القياسي العام	-1.04%	-0.06%	2475.7	2477.2
القطاع المالي	-2.64%	0.04%	2621.1	2620.0
قطاع الخدمات	0.89%	0.17%	1756.4	1753.5
قطاع الصناعة	1.58%	-0.60%	5375.7	5408.0

الرقم القياسي لاسعار الاسهم المرجح بالقيمة السوقية للاسهم الحرة ASE20 (1000=2014)

التغير	الخميس 15/06/2023	الأربعاء 14/06/2023
-1.16%	1329.8	1331.3

مؤشر العائد الكلي ASETR (1074=2021)

التغير	الخميس 15/06/2023	الأربعاء 14/06/2023
5.74%	1512.3	1514.1

الرقم القياسي لاسعار الاسهم المرجح بالقيمة السوقية (1000=1991)

الرقم القياسي العام	التغير		الخميس 15/06/2023	الأربعاء 14/06/2023
	بداية العام	اليوم السابق		
الرقم القياسي العام	-1.88%	-0.21%	4641.6	4651.4
قطاع البنوك	-5.71%	-0.10%	6368.2	6374.7
قطاع التأمين	-1.94%	-0.17%	1305.8	1308.0
قطاع الخدمات	5.67%	0.48%	900.4	896.1
قطاع الصناعة	0.38%	-0.54%	6908.6	6946.4

الرقم القياسي المرجح بالقيمة السوقية للاسهم الحرة حسب الاسواق (1000=2012)

السوق الأول	التغير		الخميس 15/06/2023	الأربعاء 14/06/2023
	بداية العام	اليوم السابق		
السوق الأول	-1.84%	-0.09%	1382.7	1383.9
السوق الثاني	6.92%	0.37%	843.1	840.0

القيمة السوقية (دينار)

التغير	الخميس 15/06/2023	الأربعاء 14/06/2023
-1.99%	17,645,917,679	17,678,066,035