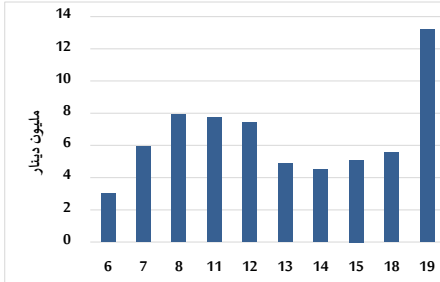
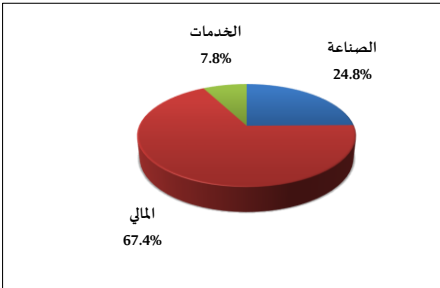


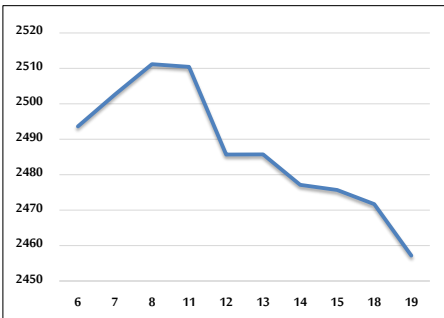
حجم التداول اليومي من 6/6 لغاية 2023/6/19



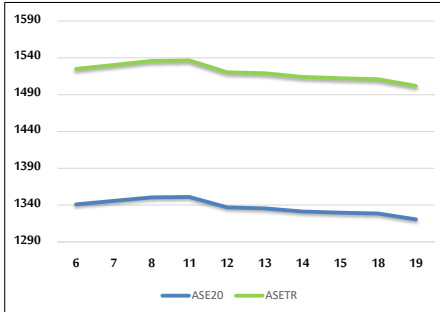
التوزيع القطاعي لحجم التداول ليوم الإثنين 2023/6/19



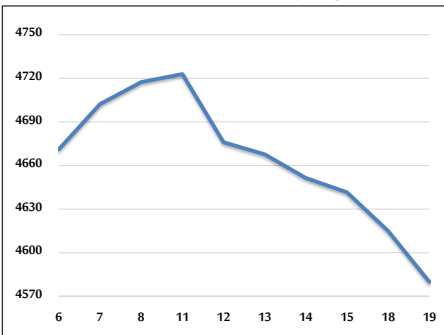
الرقم القياسي العام المرجح بالأشهر الحرة من 6/6 لغاية 2023/6/19



الرقم القياسي المرجح بالأشهر الحرة ASE20 و ASETR من 6/6 لغاية 2023/6/19



الرقم القياسي المرجح بالقيمة السوقية من 6/6 لغاية 2023/6/19



حجم التداول (دينار)

التغير (%)	التغير	2023	2022	
150.35%	7,926,225	13,198,154	5,271,929	يومي
-23.01%	-22,352,575	74,789,739	97,142,314	تراكمي (6/19-6/4)
-0.39%	-3,235,953	836,077,541	839,313,494	تراكمي (6/19-1/2)

عدد الأسهم المتداولة

التغير (%)	التغير	2023	2022	
76.37%	3,887,572	8,978,193	5,090,621	يومي
4.57%	2,660,978	60,838,006	58,177,028	تراكمي (6/19-6/4)
14.44%	71,803,573	569,191,023	497,387,450	تراكمي (6/19-1/2)

عدد العقود المنفذة

التغير (%)	التغير	2023	2022	
-16.14%	-593	3,082	3,675	يومي
1.86%	687	37,628	36,941	تراكمي (6/19-6/4)
7.12%	24,067	361,937	337,870	تراكمي (6/19-1/2)

بعض النسب المالية للبورصة (2023/6/19)

القطاع	معدل الدوران (%)	الأرباح الموزعة إلى القيمة السوقية (%)	القيمة السوقية إلى القيمة الدفترية	القيمة السوقية P/E إلى العائد
القطاع المالي	0.142	5.871	0.784	9.591
قطاع الخدمات	0.081	6.434	1.366	9.950
قطاع الصناعة	0.238	6.543	1.771	5.083
جميع القطاعات	0.143	6.462	1.072	6.835

الرقم القياسي العام لاسعار الاسهم المرجح بالقيمة السوقية للاسهم الحرة (1000=1999)

الرقم القياسي العام	التغير		الإثنين	الأحد
	بداية العام	اليوم السابق	19/06/2023	18/06/2023
الرقم القياسي العام	-1.78%	-0.59%	2457.2	2471.7
القطاع المالي	-2.97%	-0.46%	2612.4	2624.3
قطاع الخدمات	0.63%	-0.24%	1751.7	1755.9
قطاع الصناعة	-0.90%	-1.27%	5244.5	5311.7

الرقم القياسي لاسعار الاسهم المرجح بالقيمة السوقية للاسهم الحرة ASE20 (1000=2014)

التغير	الإثنين	الأحد
-1.83%	1320.7	1328.6

مؤشر العائد الكلي ASETR (1074=2021)

التغير	الإثنين	الأحد
5.02%	1501.9	1511.0

الرقم القياسي لاسعار الاسهم المرجح بالقيمة السوقية (1000=1991)

الرقم القياسي العام	التغير		الإثنين	الأحد
	بداية العام	اليوم السابق	19/06/2023	18/06/2023
الرقم القياسي العام	-3.18%	-0.76%	4579.9	4614.9
قطاع البنوك	-6.31%	-0.53%	6327.8	6361.3
قطاع التأمين	-2.04%	-0.95%	1304.5	1317.0
قطاع الخدمات	5.16%	-0.14%	896.1	897.3
قطاع الصناعة	-2.00%	-1.21%	6744.4	6827.3

الرقم القياسي المرجح بالقيمة السوقية للأسهم الحرة حسب الأسواق (1000=2012)

السوق	التغير		الإثنين	الأحد
	بداية العام	اليوم السابق	19/06/2023	18/06/2023
السوق الأول	-2.53%	-0.61%	1373.0	1381.4
السوق الثاني	6.08%	-0.22%	836.5	838.3

القيمة السوقية (دينار)

التغير	الإثنين	الأحد
-3.20%	17,427,925,459	17,553,143,457