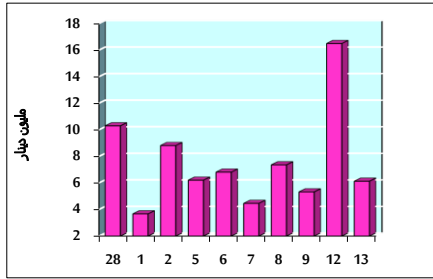


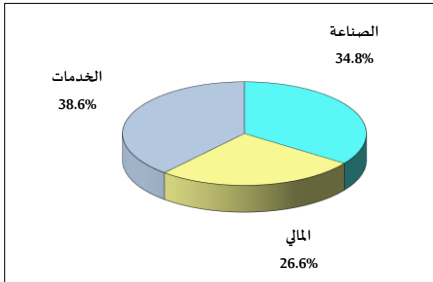
خلاصة البيانات الإحصائية لبورصة عمان

الإثنين 2023/3/13

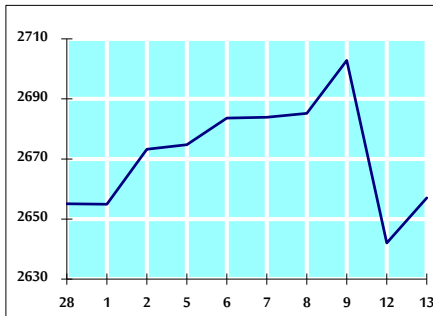
حجم التداول اليومي من 2/28 لغاية 2023/3/13



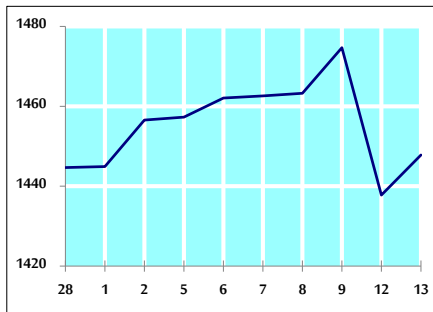
التوزيع القطاعي لحجم التداول ليوم الإثنين 2023/3/13



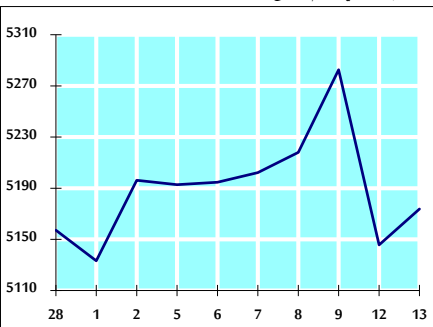
الرقم القياسي العام المرجح للأسهم الحرة من 2/28 لغاية 2023/3/13



الرقم القياسي العام المرجح للأسهم الحرة ASE20 من 2/28 لغاية 2023/3/13



الرقم القياسي العام المرجح بالقيمة السوقية من 2/28 لغاية 2023/3/13



حجم التداول (دينار)

التغير (%)	التغير	2023	2022	
-30.39%	-2,674,798	6,128,189	8,802,987	يومي
15.04%	8,533,822	65,276,876	56,743,054	تراكبي (3/13-3/1)
55.16%	156,187,780	439,351,512	283,163,732	تراكبي (3/13-1/2)

عدد الأسهم المتداولة

التغير (%)	التغير	2023	2022	
-9.35%	-435,983	4,226,673	4,662,656	يومي
33.49%	13,207,352	52,647,895	39,440,543	تراكبي (3/13-3/1)
28.95%	62,314,671	277,592,109	215,277,438	تراكبي (3/13-1/2)

عدد العقود المنفذة

التغير (%)	التغير	2023	2022	
-26.57%	-897	2,479	3,376	يومي
13.76%	3,304	27,319	24,015	تراكبي (3/13-3/1)
33.29%	45,144	180,734	135,590	تراكبي (3/13-1/2)

بعض النسب المالية للبورصة (2023/3/13)

القطاع	القيمة السوقية P/E إلى العائد	القيمة السوقية إلى القيمة الدفترية	الأرباح الموزعة إلى القيمة السوقية (%)	معدل الدوران (%)
القطاع المالي	10.846	0.846	5.385	0.057
قطاع الخدمات	9.991	1.462	4.841	0.114
قطاع الصناعة	5.741	2.532	2.403	0.060
جميع القطاعات	7.619	1.255	4.198	0.069

الرقم القياسي العام لأسعار الأسهم المرجح بالقيمة السوقية للأسهم الحرة (1000=1999)

التغير	الإثنين		الأحد	الرقم القياسي العام
	13/03/2023	12/03/2023		
بداية العام	6.21%	0.57%	2657.0	الرقم القياسي العام
اليوم السابق	3.21%	0.18%	2778.5	القطاع المالي
	4.91%	0.98%	1826.2	قطاع الخدمات
	15.17%	1.05%	6095.1	قطاع الصناعة

الرقم القياسي العام لأسعار الأسهم المرجح بالقيمة السوقية للأسهم الحرة ASE20 (1000=2014)

7.62%	0.70%	1447.8	1437.8
-------	-------	--------	--------

مؤشر العائد الكلي (1074=2021)ASETR

7.62%	0.70%	1539.1	1528.4
-------	-------	--------	--------

الرقم القياسي العام لأسعار الأسهم المرجح بالقيمة السوقية (1000=1991)

التغير	الإثنين		الأحد	الرقم القياسي العام
	13/03/2023	12/03/2023		
بداية العام	9.37%	0.55%	5173.7	الرقم القياسي العام
اليوم السابق	1.67%	0.09%	6866.8	قطاع البنوك
	-1.00%	0.00%	1318.3	قطاع التأمين
	8.28%	0.03%	922.6	قطاع الخدمات
	19.06%	1.17%	8194.1	قطاع الصناعة

الرقم القياسي العام المرجح بالقيمة السوقية للأسهم الحرة حسب الأسواق (1000=2012)

التغير	الإثنين		الأحد	الرقم القياسي العام
	13/03/2023	12/03/2023		
بداية العام	6.66%	0.66%	1502.4	السوق الأول
اليوم السابق	-0.25%	-0.64%	786.5	السوق الثاني

القيمة السوقية (دينار)

8.64%	0.52%	19,559,595,978	19,458,497,615
-------	-------	----------------	----------------