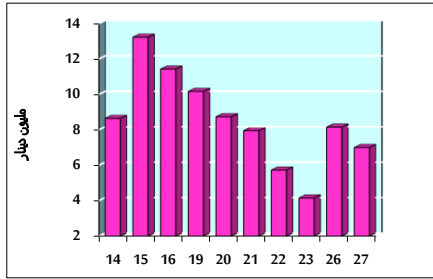


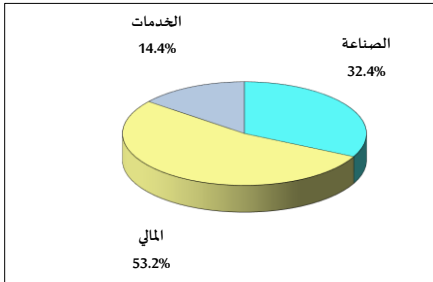
خلاصة البيانات الإحصائية لبورصة عمان

الإثنين 2023/2/27

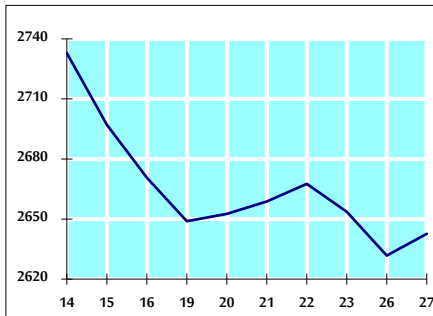
حجم التداول اليومي من 2/14 لغاية 2023/2/27



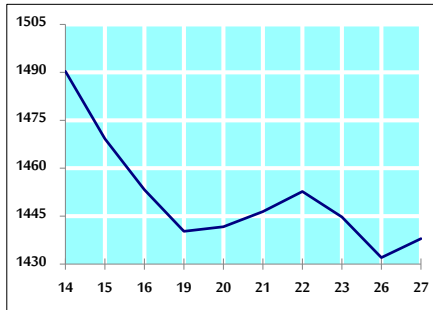
التوزيع القطاعي لحجم التداول ليوم الإثنين 2023/2/27



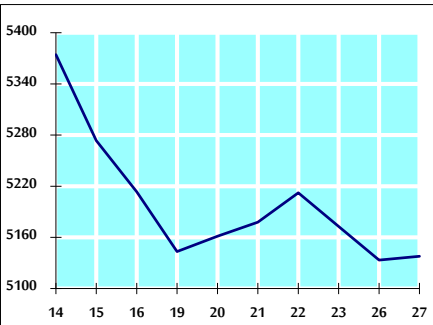
الرقم القياسي العام المرجح للأسهم الحرة من 2/14 لغاية 2023/2/27



الرقم القياسي العام المرجح للأسهم الحرة ASE20 من 2/14 لغاية 2023/2/27



الرقم القياسي العام المرجح بالقيمة السوقية من 2/14 لغاية 2023/2/27



حجم التداول (دينار)

التغير (%)	التغير	2023	2022	
64.92%	2,755,142	6,998,936	4,243,794	يومي
61.24%	66,096,265	174,028,015	107,931,750	تراكمي (2/27-2/1)
65.72%	144,260,774	363,777,791	219,517,017	تراكمي (2/27-1/2)

عدد الأسهم المتداولة

التغير (%)	التغير	2023	2022	
101.26%	3,026,016	6,014,496	2,988,480	يومي
32.66%	26,459,449	107,485,632	81,026,183	تراكمي (2/27-2/1)
30.94%	51,847,718	219,429,894	167,582,176	تراكمي (2/27-1/2)

عدد العقود المنفذة

التغير (%)	التغير	2023	2022	
133.54%	1,919	3,356	1,437	يومي
47.35%	23,143	72,024	48,881	تراكمي (2/27-2/1)
37.50%	40,826	149,695	108,869	تراكمي (2/27-1/2)

بعض النسب المالية للبورصة (2023/2/27)

القطاع	القيمة السوقية P/E إلى العائد	القيمة السوقية إلى القيمة الدفترية	الأرباح الموزعة إلى القيمة السوقية (%)	معدل الدوران (%)
القطاع المالي	10.842	0.848	5.385	0.095
قطاع الخدمات	10.042	1.538	3.754	0.048
قطاع الصناعة	5.634	2.976	3.753	0.214
جميع القطاعات	7.564	1.299	4.619	0.098

الرقم القياسي العام لأسعار الأسهم المرجح بالقيمة السوقية للأسهم الحرة (1000=1999)

الرقم القياسي العام	التغير		الإثنين	الأحد	
	اليوم السابق	بداية العام	27/02/2023	26/02/2023	
الرقم القياسي العام	0.41%	5.64%	2642.6	2631.7	
القطاع المالي	1.03%	3.03%	2773.9	2745.7	
قطاع الخدمات	-0.30%	4.64%	1821.6	1827.1	
قطاع الصناعة	-0.73%	13.23%	5992.6	6036.5	

الرقم القياسي العام لأسعار الأسهم المرجح بالقيمة السوقية للأسهم الحرة ASE20 (2014=1000)

6.89%	0.41%	1438.0	1432.0	
-------	-------	--------	--------	--

مؤشر العائد الكلي (1074=2021)ASETR

6.89%	0.42%	1528.7	1522.3	
-------	-------	--------	--------	--

الرقم القياسي العام لأسعار الأسهم المرجح بالقيمة السوقية (1000=1991)

الرقم القياسي العام	التغير		الإثنين	الأحد	
	اليوم السابق	بداية العام	27/02/2023	26/02/2023	
الرقم القياسي العام	0.09%	8.61%	5137.9	5133.4	
قطاع البنوك	0.96%	1.63%	6863.9	6798.5	
قطاع التأمين	0.64%	-2.31%	1300.9	1292.7	
قطاع الخدمات	0.20%	9.55%	933.5	931.6	
قطاع الصناعة	-0.84%	16.87%	8042.8	8110.9	

الرقم القياسي العام المرجح بالقيمة السوقية للأسهم الحرة حسب الأسواق (1000=2012)

السوق الأول	التغير		الإثنين	الأحد	
	اليوم السابق	بداية العام	27/02/2023	26/02/2023	
السوق الأول	0.40%	5.92%	1492.0	1486.1	
السوق الثاني	0.64%	0.70%	794.0	789.0	

القيمة السوقية (دينار)

7.95%	0.04%	19,435,058,229	19,426,499,995	
-------	-------	----------------	----------------	--