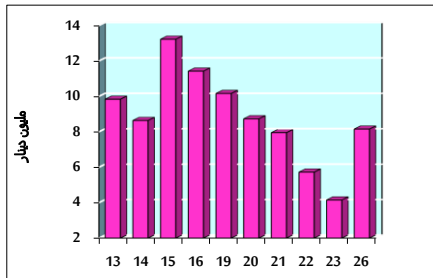


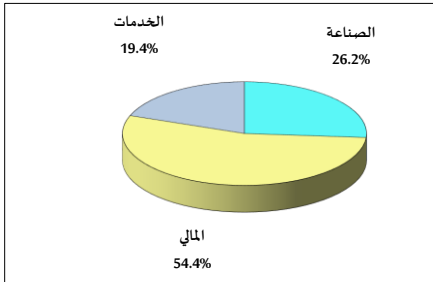
خلاصة البيانات الإحصائية لبورصة عمان

الأحد 2023/2/26

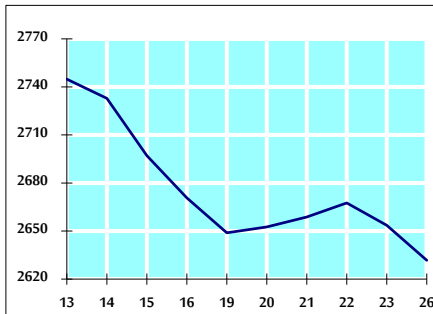
حجم التداول اليومي من 2/13 لغاية 2/26 2023



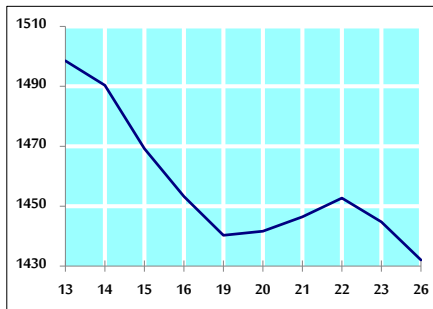
التوزيع القطاعي لحجم التداول ليوم الأحد 2023/2/26



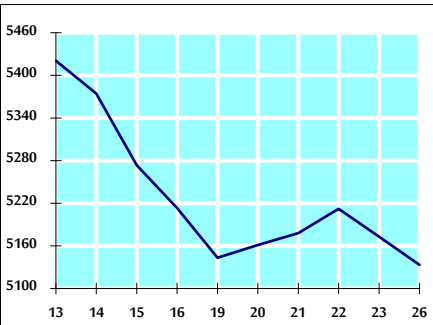
الرقم القياسي العام المرجح للأسهم الحرة من 2/13 لغاية 2/26 2023



الرقم القياسي المرجح للأسهم الحرة ASE20 من 2/13 لغاية 2/26 2023



الرقم القياسي العام المرجح بالقيمة السوقية من 2/13 لغاية 2/26 2023



حجم التداول (دينار)

التغير (%)	التغير	2023	2022	
17.51%	1,214,808	8,152,005	6,937,197	يومي
61.09%	63,341,123	167,029,079	103,687,956	تراكبي (2/26-2/1)
65.73%	141,505,632	356,778,855	215,273,223	تراكبي (2/26-1/2)

عدد الأسهم المتداولة

التغير (%)	التغير	2023	2022	
8.06%	386,328	5,178,432	4,792,104	يومي
30.03%	23,433,433	101,471,136	78,037,703	تراكبي (2/26-2/1)
29.66%	48,821,702	213,415,398	164,593,696	تراكبي (2/26-1/2)

عدد العقود المنفذة

التغير (%)	التغير	2023	2022	
-4.05%	-117	2,775	2,892	يومي
44.73%	21,224	68,668	47,444	تراكبي (2/26-2/1)
36.22%	38,907	146,339	107,432	تراكبي (2/26-1/2)

بعض النسب المالية للبورصة (2023/2/26)

القطاع	القيمة السوقية P/E إلى العائد	القيمة السوقية إلى القيمة الدفترية	الأرباح الموزعة إلى القيمة السوقية (%)	معدل الدوران (%)
القطاع المالي	10.746	0.840	5.433	0.089
قطاع الخدمات	10.053	1.540	3.750	0.078
قطاع الصناعة	5.685	3.003	3.719	0.068
جميع القطاعات	7.557	1.298	4.623	0.085

الرقم القياسي العام لأسعار الأسهم المرجح بالقيمة السوقية للأسهم الحرة (1000=1999)

الرقم القياسي العام	التغير		الأحد 26/02/2023	الخميس 23/02/2023	القطاع
	بداية العام	اليوم السابق			
2653.6	5.20%	-0.82%	2631.7	2653.6	القطاع المالي
2762.6	1.99%	-0.61%	2745.7	2762.6	القطاع المالي
1846.6	4.95%	-1.06%	1827.1	1846.6	قطاع الخدمات
6095.9	14.06%	-0.97%	6036.5	6095.9	قطاع الصناعة

الرقم القياسي لأسعار الأسهم المرجح بالقيمة السوقية للأسهم الحرة ASE20 (2014=1000)

التغير	الأحد	الخميس
6.45%	1432.0	1444.8

مؤشر العائد الكلي (1074=2021)ASETR

التغير	الأحد	الخميس
6.45%	1522.3	1535.9

الرقم القياسي لأسعار الأسهم المرجح بالقيمة السوقية (1000=1991)

الرقم القياسي العام	التغير		الأحد 26/02/2023	الخميس 23/02/2023	القطاع
	بداية العام	اليوم السابق			
5172.8	8.52%	-0.76%	5133.4	5172.8	القطاع المالي
6833.7	0.66%	-0.52%	6798.5	6833.7	قطاع البنوك
1312.2	-2.93%	-1.49%	1292.7	1312.2	قطاع التأمين
935.4	9.34%	-0.40%	931.6	935.4	قطاع الخدمات
8199.2	17.85%	-1.08%	8110.9	8199.2	قطاع الصناعة

الرقم القياسي المرجح بالقيمة السوقية للأسهم الحرة حسب الأسواق (1000=2012)

الرقم القياسي	التغير		الأحد 26/02/2023	الخميس 23/02/2023	السوق
	بداية العام	اليوم السابق			
1499.1	5.50%	-0.87%	1486.1	1499.1	السوق الأول
792.3	0.06%	-0.42%	789.0	792.3	السوق الثاني

القيمة السوقية (دينار)

التغير	الأحد	الخميس
7.90%	19,426,499,995	19,567,923,757