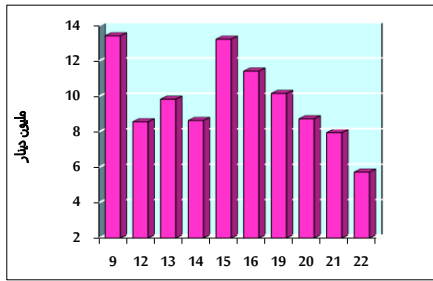


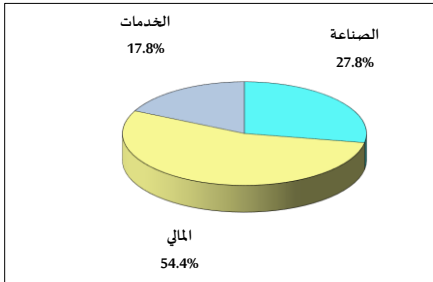
خلاصة البيانات الإحصائية لبورصة عمان

الأربعاء 2023/2/22

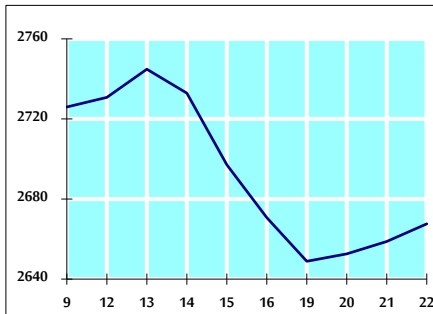
حجم التداول اليومي من 2/9 لغاية 2/22 2023



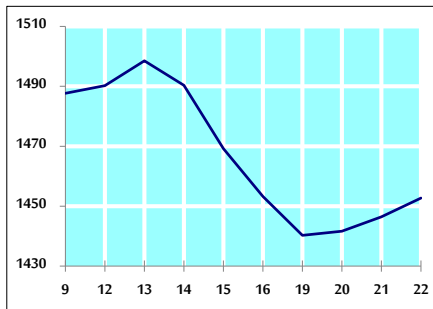
التوزيع القطاعي لحجم التداول ليوم الأربعاء 2023/2/22



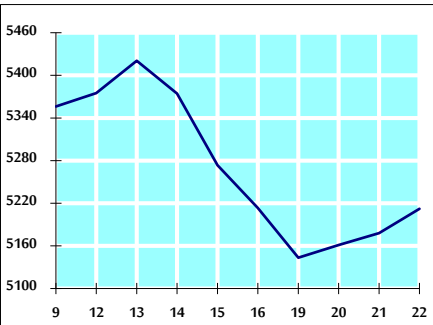
الرقم القياسي العام المرجح بالأسهم الحرة من 2/9 لغاية 2/22 2023



الرقم القياسي العام المرجح بالأسهم الحرة ASE20 من 2/9 لغاية 2/22 2023



الرقم القياسي العام المرجح بالقيمة السوقية من 2/9 لغاية 2/22 2023



حجم التداول (دينار)

التغير (%)	التغير	2023	2022	
48.90%	1,879,498	5,723,125	3,843,627	يومي
69.96%	63,690,924	154,729,001	91,038,077	تراكمي (2/22-2/1)
70.01%	141,855,433	344,478,777	202,623,344	تراكمي (2/22-1/2)

عدد الأسهم المتداولة

التغير (%)	التغير	2023	2022	
57.36%	2,119,658	5,815,020	3,695,362	يومي
35.47%	24,226,349	92,528,616	68,302,267	تراكمي (2/22-2/1)
32.04%	49,614,618	204,472,878	154,858,260	تراكمي (2/22-1/2)

عدد العقود المنفذة

التغير (%)	التغير	2023	2022	
39.64%	859	3,026	2,167	يومي
53.01%	21,991	63,473	41,482	تراكمي (2/22-2/1)
39.10%	39,674	141,144	101,470	تراكمي (2/22-1/2)

بعض النسب المالية للبورصة (2023/2/22)

القطاع	القيمة السوقية P/E إلى العائد	القيمة السوقية إلى القيمة الدفترية	الأرباح الموزعة إلى القيمة السوقية (%)	معدل الدوران (%)
القطاع المالي	10.815	0.846	5.393	0.106
قطاع الخدمات	10.187	1.560	3.701	0.040
قطاع الصناعة	5.823	3.076	3.631	0.134
جميع القطاعات	7.674	1.318	4.551	0.095

الرقم القياسي العام لأسعار الأسهم المرجح بالقيمة السوقية للأسهم الحرة (1000=1999)

الرقم القياسي العام	التغير		الأربعاء	الثلاثاء	
	اليوم السابق	بداية العام	22/02/2023	21/02/2023	
الرقم القياسي العام	0.33%	6.63%	2667.6	2658.8	
القطاع المالي	0.14%	2.86%	2769.1	2765.2	
قطاع الخدمات	0.05%	6.71%	1857.6	1856.7	
قطاع الصناعة	1.16%	16.48%	6164.5	6094.1	

الرقم القياسي العام لأسعار الأسهم المرجح بالقيمة السوقية للأسهم الحرة ASE20 (1000=2014)

الرقم القياسي العام	التغير	الأربعاء	الثلاثاء	
الرقم القياسي العام	0.43%	1452.7	1446.5	7.98%
القطاع المالي	0.43%	1544.3	1537.7	7.98%

مؤشر العائد الكلي (ASETR) (1074=2021)

الرقم القياسي العام	التغير	الأربعاء	الثلاثاء	
الرقم القياسي العام	0.43%	1452.7	1446.5	7.98%
القطاع المالي	0.43%	1544.3	1537.7	7.98%

الرقم القياسي العام لأسعار الأسهم المرجح بالقيمة السوقية (1000=1991)

الرقم القياسي العام	التغير		الأربعاء	الثلاثاء	
	اليوم السابق	بداية العام	22/02/2023	21/02/2023	
الرقم القياسي العام	0.66%	10.19%	5212.3	5177.9	
قطاع البنوك	0.19%	1.28%	6840.2	6827.4	
قطاع التأمين	-0.26%	-1.33%	1313.9	1317.4	
قطاع الخدمات	0.54%	10.44%	941.0	936.0	
قطاع الصناعة	1.20%	20.91%	8321.3	8222.9	

الرقم القياسي العام المرجح بالقيمة السوقية للأسهم الحرة حسب الأسواق (1000=2012)

الرقم القياسي العام	التغير		الأربعاء	الثلاثاء	
	اليوم السابق	بداية العام	22/02/2023	21/02/2023	
السوق الأول	0.40%	6.97%	1506.8	1500.8	
السوق الثاني	-0.23%	0.81%	794.9	796.7	

القيمة السوقية (دينار)

القيمة السوقية	التغير	الأربعاء	الثلاثاء	
القيمة السوقية	0.64%	19,708,248,487	19,583,823,541	9.47%