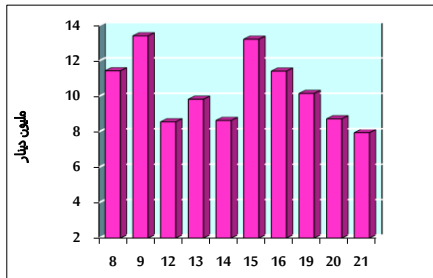


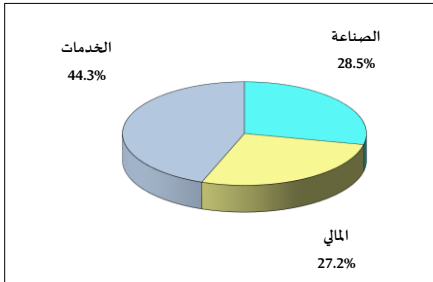
خلاصة البيانات الإحصائية لبورصة عمان

الثلاثاء 2023/2/21

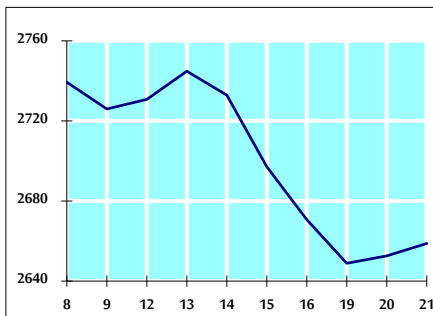
حجم التداول اليومي من 2/8 لغاية 2023/2/21



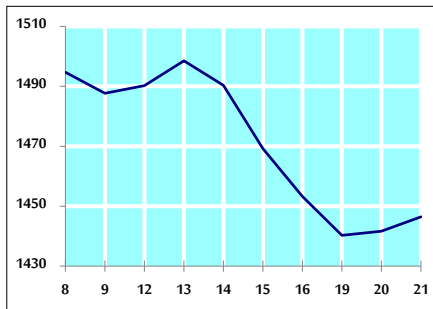
التوزيع القطاعي لحجم التداول ليوم الثلاثاء 2023/2/21



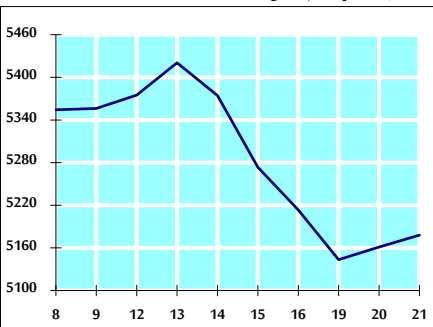
الرقم القياسي العام المرجح بالأسهم الحرة من 2/8 لغاية 2023/2/21



الرقم القياسي العام المرجح بالأسهم الحرة ASE20 من 2/8 لغاية 2023/2/21



الرقم القياسي العام المرجح بالقيمة السوقية من 2/8 لغاية 2023/2/21



حجم التداول (دينار)

التغير (%)	التغير	2023	2022	
96.64%	3,908,314	7,952,595	4,044,281	يومي
70.89%	61,811,426	149,005,876	87,194,450	تراكبي (2/21-2/1)
70.42%	139,975,935	338,755,652	198,779,717	تراكبي (2/21-1/2)

عدد الأسهم المتداولة

التغير (%)	التغير	2023	2022	
22.44%	776,483	4,236,113	3,459,630	يومي
34.22%	22,106,691	86,713,596	64,606,905	تراكبي (2/21-2/1)
31.42%	47,494,960	198,657,858	151,162,898	تراكبي (2/21-1/2)

عدد العقود المنفذة

التغير (%)	التغير	2023	2022	
23.23%	569	3,018	2,449	يومي
53.75%	21,132	60,447	39,315	تراكبي (2/21-2/1)
39.09%	38,815	138,118	99,303	تراكبي (2/21-1/2)

بعض النسب المالية للبورصة (2023/2/21)

القطاع	القيمة السوقية P/E إلى العائد	القيمة السوقية إلى القيمة الدفترية	الأرباح الموزعة إلى القيمة السوقية (%)	معدل الدوران (%)
القطاع المالي	10.796	0.845	5.381	0.055
قطاع الخدمات	10.156	1.555	3.712	0.116
قطاع الصناعة	5.749	3.037	3.678	0.074
جميع القطاعات	7.623	1.311	4.571	0.069

الرقم القياسي العام لأسعار الأسهم المرجح بالقيمة السوقية للأسهم الحرة (1000=1999)

القطاع	التغير		الثلاثاء	الاثنين
	اليوم السابق	بداية العام	21/02/2023	20/02/2023
الرقم القياسي العام	0.23%	6.28%	2658.8	2652.6
القطاع المالي	0.03%	2.71%	2765.2	2764.4
قطاع الخدمات	0.52%	6.66%	1856.7	1847.2
قطاع الصناعة	0.38%	15.15%	6094.1	6070.8

الرقم القياسي العام لأسعار الأسهم المرجح بالقيمة السوقية للأسهم الحرة ASE20 (1000=2014)

التغير	الثلاثاء	الاثنين
7.52%	1446.5	1441.7

مؤشر العائد الكلي (1074=2021)ASETR

التغير	الثلاثاء	الاثنين
7.52%	1537.7	1532.6

الرقم القياسي العام لأسعار الأسهم المرجح بالقيمة السوقية (1000=1991)

القطاع	التغير		الثلاثاء	الاثنين
	اليوم السابق	بداية العام	21/02/2023	20/02/2023
الرقم القياسي العام	0.32%	9.46%	5177.9	5161.3
قطاع البنوك	0.14%	1.09%	6827.4	6818.0
قطاع التأمين	0.32%	-1.07%	1317.4	1313.2
قطاع الخدمات	0.79%	9.85%	936.0	928.6
قطاع الصناعة	0.37%	19.48%	8222.9	8192.9

الرقم القياسي العام المرجح بالقيمة السوقية للأسهم الحرة حسب الأسواق (1000=2012)

السوق	التغير		الثلاثاء	الاثنين
	اليوم السابق	بداية العام	21/02/2023	20/02/2023
السوق الأول	0.31%	6.55%	1500.8	1496.2
السوق الثاني	-0.64%	1.04%	796.7	801.8

القيمة السوقية (دينار)

التغير	الثلاثاء	الاثنين
8.78%	19,583,823,541	19,525,844,620