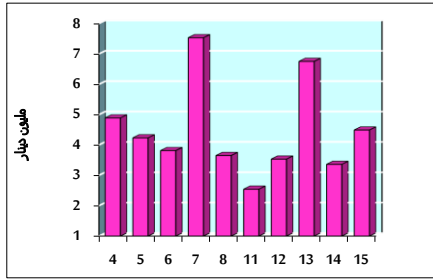


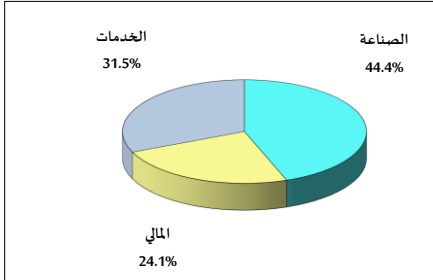
خلاصة البيانات الإحصائية لبورصة عمان

الخميس 2022/12/15

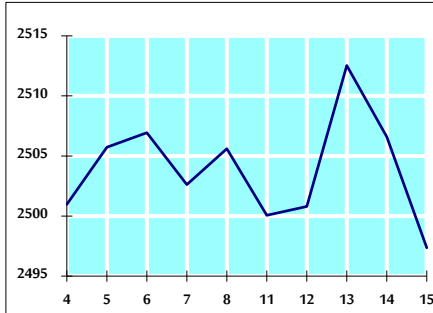
حجم التداول اليومي من 12/4 لغاية 12/15 2022



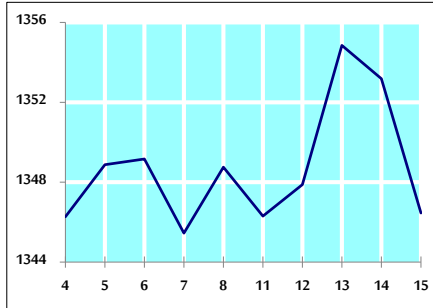
التوزيع القطاعي لحجم التداول ليوم الخميس 2022/12/15



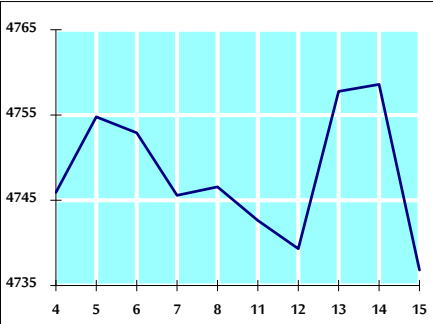
الرقم القياسي العام المرجح بالأسهم الحرة من 12/4 لغاية 12/15 2022



الرقم القياسي المرجح بالأسهم الحرة ASE20 من 12/4 لغاية 12/15 2022



الرقم القياسي العام المرجح بالقيمة السوقية من 12/4 لغاية 12/15 2022



حجم التداول (دينار)

التغير (%)	التغير	2022	2021	
-64.07%	-8,010,533	4,492,864	12,503,397	يومي
-23.21%	-15,051,922	49,803,502	64,855,424	تراكمي (12/15-12/1)
-0.46%	-8,568,721	1,861,238,845	1,869,807,566	تراكمي (12/15-1/2)

عدد الأسهم المتداولة

التغير (%)	التغير	2022	2021	
-64.02%	-5,757,280	3,235,108	8,992,388	يومي
-18.58%	-10,230,639	44,821,783	55,052,422	تراكمي (12/15-12/1)
-24.02%	-354,321,927	1,120,599,243	1,474,921,170	تراكمي (12/15-1/2)

عدد العقود المنفذة

التغير (%)	التغير	2022	2021	
-22.08%	-738	2,604	3,342	يومي
-21.59%	-7,220	26,228	33,448	تراكمي (12/15-12/1)
-8.73%	-68,683	718,411	787,094	تراكمي (12/15-1/2)

بعض النسب المالية للبورصة (2022/12/15)

القطاع	القيمة السوقية P/E إلى العائد	القيمة السوقية إلى القيمة الدفترية	الأرباح الموزعة إلى القيمة السوقية (%)	معدل الدوران (%)
القطاع المالي	14.541	0.871	4.735	0.035
قطاع الخدمات	18.652	1.431	4.054	0.072
قطاع الصناعة	11.445	2.614	4.382	0.132
جميع القطاعات	13.269	1.256	4.571	0.053

الرقم القياسي العام لأسعار الأسهم المرجح بالقيمة السوقية للأسهم الحرة (1000=1999)

القطاع	التغير		الخميس 15/12/2022	الأربعاء 14/12/2022
	اليوم السابق	بداية العام		
الرقم القياسي العام	-0.37%	17.88%	2497.4	2506.6
القطاع المالي	-0.26%	3.12%	2685.6	2692.7
قطاع الخدمات	-0.41%	30.46%	1731.8	1738.8
قطاع الصناعة	-0.62%	45.17%	5321.9	5355.0

الرقم القياسي لأسعار الأسهم المرجح بالقيمة السوقية للأسهم الحرة ASE20 (1000=2014)

التغير	اليوم السابق	الخميس 15/12/2022	الأربعاء 14/12/2022
25.33%	-0.50%	1346.5	1353.2

مؤشر العائد الكلي (1074=2021)ASETR

التغير	اليوم السابق	الخميس 15/12/2022	الأربعاء 14/12/2022
33.23%	-0.50%	1431.4	1438.5

الرقم القياسي لأسعار الأسهم المرجح بالقيمة السوقية (1000=1991)

القطاع	التغير		الخميس 15/12/2022	الأربعاء 14/12/2022
	اليوم السابق	بداية العام		
الرقم القياسي العام	-0.46%	18.26%	4736.8	4758.6
قطاع البنوك	-0.29%	2.70%	6743.7	6763.5
قطاع التأمين	0.28%	-0.01%	1328.2	1324.6
قطاع الخدمات	-0.07%	6.59%	833.9	834.5
قطاع الصناعة	-0.78%	48.11%	6962.1	7016.9

الرقم القياسي المرجح بالقيمة السوقية للأسهم الحرة حسب الأسواق (1000=2012)

السوق	التغير		الخميس 15/12/2022	الأربعاء 14/12/2022
	اليوم السابق	بداية العام		
السوق الأول	-0.44%	22.92%	1407.4	1413.6
السوق الثاني	0.20%	-16.48%	782.2	780.6

القيمة السوقية (دينار)

التغير	اليوم السابق	الخميس 15/12/2022	الأربعاء 14/12/2022
16.35%	-0.44%	18,028,507,628	18,108,867,356