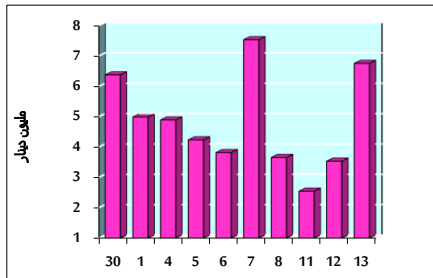


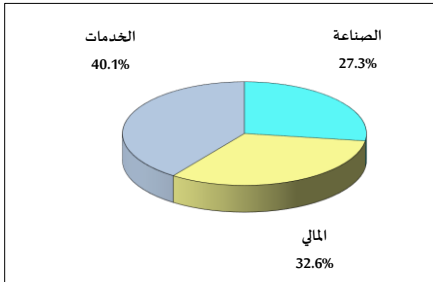
خلاصة البيانات الإحصائية لبورصة عمان

الثلاثاء 2022/12/13

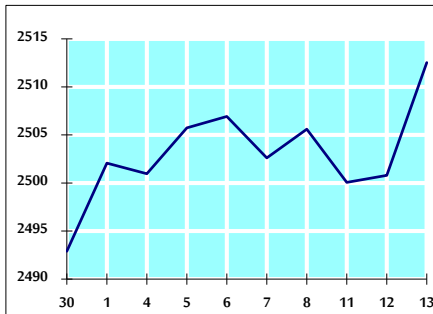
حجم التداول اليومي من 11/30 لغاية 2022/12/13



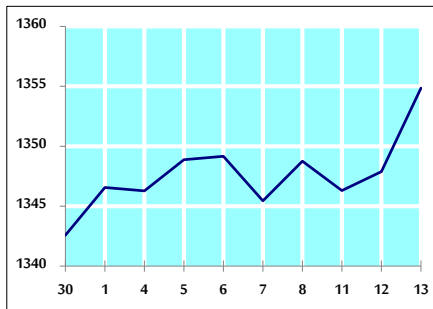
التوزيع القطاعي لحجم التداول ليوم الثلاثاء 2022/12/13



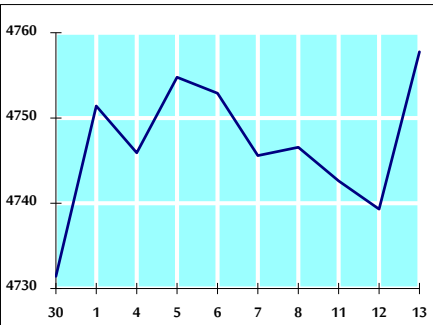
الرقم القياسي العام المرجح للأسهم الحرة من 11/30 لغاية 2022/12/13



الرقم القياسي المرجح للأسهم الحرة ASE20 من 11/30 لغاية 2022/12/13



الرقم القياسي العام المرجح بالقيمة السوقية من 11/30 لغاية 2022/12/13



حجم التداول (دينار)

التغير (%)	التغير	2022	2021	
66.14%	2,688,441	6,753,435	4,064,994	يومي
-11.11%	-5,242,563	41,948,702	47,191,265	تراكمي (12/13-12/1)
0.07%	1,240,638	1,853,384,045	1,852,143,407	تراكمي (12/13-1/2)

عدد الأسهم المتداولة

التغير (%)	التغير	2022	2021	
67.81%	2,302,034	5,697,078	3,395,044	يومي
-3.12%	-1,249,782	38,830,082	40,079,864	تراكمي (12/13-12/1)
-23.65%	-345,341,070	1,114,607,542	1,459,948,612	تراكمي (12/13-1/2)

عدد العقود المنفذة

التغير (%)	التغير	2022	2021	
11.43%	290	2,828	2,538	يومي
-21.18%	-5,791	21,554	27,345	تراكمي (12/13-12/1)
-8.61%	-67,254	713,737	780,991	تراكمي (12/13-1/2)

بعض النسب المالية للبورصة (2022/12/13)

القطاع	القيمة السوقية P/E إلى العائد	القيمة السوقية إلى القيمة الدفترية	الأرباح الموزعة إلى القيمة السوقية (%)	معدل الدوران (%)
القطاع المالي	14.585	0.874	4.720	0.058
قطاع الخدمات	18.911	1.451	3.998	0.158
قطاع الصناعة	11.472	2.620	4.372	0.195
جميع القطاعات	13.327	1.262	4.551	0.094

الرقم القياسي العام لأسعار الأسهم المرجح بالقيمة السوقية للأسهم الحرة (1000=1999)

الرقم القياسي العام	التغير		الثلاثاء 13/12/2022	الاثنين 12/12/2022	القطاع
	اليوم السابق	بداية العام			
18.59%	0.47%	2512.5	2500.8	القطاع المالي	
3.43%	0.29%	2693.8	2686.1	القطاع المالي	
32.34%	0.83%	1756.8	1742.3	قطاع الخدمات	
45.80%	0.51%	5344.9	5317.7	قطاع الصناعة	

الرقم القياسي العام لأسعار الأسهم المرجح بالقيمة السوقية للأسهم الحرة ASE20 (2014=1000)

التغير	2022	2021
26.11%	1354.9	1347.9

مؤشر العائد الكلي (1074=2021)ASETR

التغير	2022	2021
34.06%	1440.3	1432.9

الرقم القياسي العام لأسعار الأسهم المرجح بالقيمة السوقية (1000=1991)

الرقم القياسي العام	التغير		الثلاثاء 13/12/2022	الاثنين 12/12/2022	القطاع
	اليوم السابق	بداية العام			
18.79%	0.39%	4757.8	4739.3	القطاع المالي	
3.05%	0.31%	6766.5	6745.8	قطاع البنوك	
-0.56%	0.04%	1320.9	1320.4	قطاع التأمين	
7.90%	0.50%	844.2	840.0	قطاع الخدمات	
48.65%	0.45%	6987.4	6955.8	قطاع الصناعة	

الرقم القياسي العام المرجح بالقيمة السوقية للأسهم الحرة حسب الأسواق (1000=2012)

الرقم القياسي العام	التغير		الثلاثاء 13/12/2022	الاثنين 12/12/2022	القطاع
	اليوم السابق	بداية العام			
23.77%	0.47%	1417.0	1410.4	السوق الأول	
-16.48%	0.38%	782.2	779.3	السوق الثاني	

القيمة السوقية (دينار)

التغير	2022	2021
16.84%	18,105,908,088	18,038,205,059