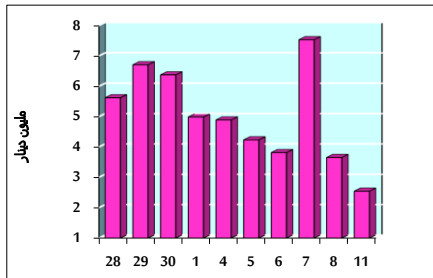


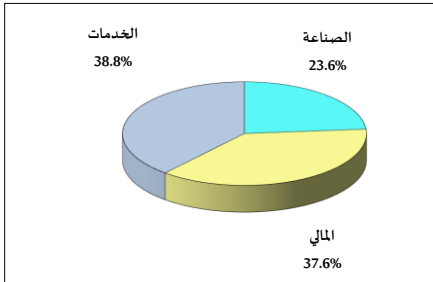
خلاصة البيانات الإحصائية لبورصة عمان

الأحد 2022/12/11

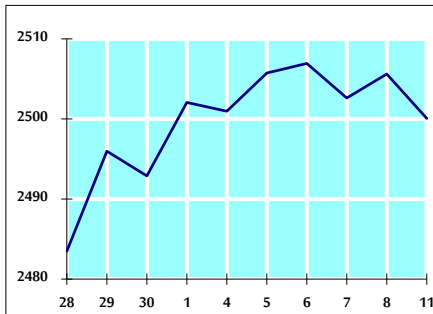
حجم التداول اليومي من 11/28 لغاية 2022/12/11



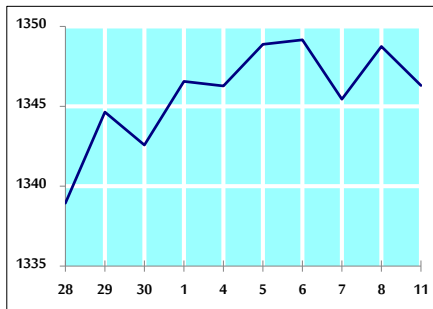
التوزيع القطاعي لحجم التداول ليوم الأحد 2022/12/11



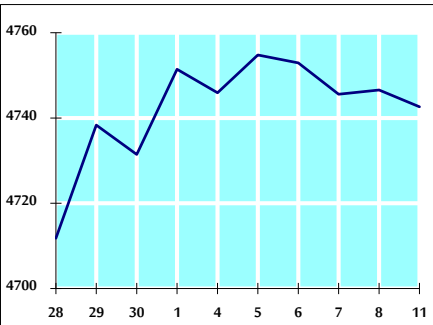
الرقم القياسي العام المرجح للأسهم الحرة من 11/28 لغاية 2022/12/11



الرقم القياسي المرجح للأسهم الحرة ASE20 من 11/28 لغاية 2022/12/11



الرقم القياسي العام المرجح بالقيمة السوقية من 11/28 لغاية 2022/12/11



حجم التداول (دينار)

التغير (%)	التغير	2022	2021	
-54.64%	-3,065,004	2,544,477	5,609,481	يومي
-13.36%	-4,880,100	31,660,530	36,540,630	تراكمي (12/11-12/1)
0.09%	1,603,101	1,843,095,873	1,841,492,772	تراكمي (12/11-1/2)

عدد الأسهم المتداولة

التغير (%)	التغير	2022	2021	
-37.33%	-1,672,677	2,807,728	4,480,405	يومي
-5.42%	-1,697,365	29,593,681	31,291,046	تراكمي (12/11-12/1)
-23.83%	-345,788,653	1,105,371,141	1,451,159,794	تراكمي (12/11-1/2)

عدد العقود المنفذة

التغير (%)	التغير	2022	2021	
-46.18%	-1,546	1,802	3,348	يومي
-24.48%	-5,339	16,469	21,808	تراكمي (12/11-12/1)
-8.61%	-66,802	708,652	775,454	تراكمي (12/11-1/2)

بعض النسب المالية للبورصة (2022/12/11)

القطاع	القيمة السوقية P/E إلى العائد	القيمة السوقية إلى القيمة الدفترية	الأرباح الموزعة إلى القيمة السوقية (%)	معدل الدوران (%)
القطاع المالي	14.586	0.874	4.720	0.035
قطاع الخدمات	18.752	1.439	4.032	0.067
قطاع الصناعة	11.422	2.609	4.391	0.075
جميع القطاعات	13.285	1.258	4.565	0.046

الرقم القياسي العام لأسعار الأسهم المرجح بالقيمة السوقية للأسهم الحرة (1000=1999)

الرقم القياسي العام	التغير		الأحد 11/12/2022	الخميس 08/12/2022
	اليوم السابق	بداية العام		
18.00%	-0.22%	2500.1	2505.6	الرقم القياسي العام
3.16%	0.02%	2686.7	2686.2	القطاع المالي
31.22%	-0.86%	1741.9	1757.0	قطاع الخدمات
45.00%	-0.15%	5315.4	5323.4	قطاع الصناعة

الرقم القياسي العام لأسعار الأسهم المرجح بالقيمة السوقية للأسهم الحرة ASE20 (1000=2014)

التغير	الأحد 11/12/2022	الخميس 08/12/2022
25.31%	1346.3	1348.8

مؤشر العائد الكلي (1074=2021)ASETR

التغير	الأحد 11/12/2022	الخميس 08/12/2022
33.21%	1431.2	1433.8

الرقم القياسي العام لأسعار الأسهم المرجح بالقيمة السوقية (1000=1991)

الرقم القياسي العام	التغير		الأحد 11/12/2022	الخميس 08/12/2022
	اليوم السابق	بداية العام		
18.41%	-0.08%	4742.6	4746.6	الرقم القياسي العام
3.03%	0.22%	6765.6	6750.9	قطاع البنوك
0.51%	-0.80%	1335.2	1345.9	قطاع التأمين
6.68%	-0.25%	834.6	836.7	قطاع الخدمات
47.99%	-0.33%	6956.1	6979.3	قطاع الصناعة

الرقم القياسي العام المرجح بالقيمة السوقية للأسهم الحرة حسب الأسواق (1000=2012)

الرقم القياسي العام	التغير		الأحد 11/12/2022	الخميس 08/12/2022
	اليوم السابق	بداية العام		
23.10%	-0.23%	1409.4	1412.7	السوق الأول
-16.57%	-0.20%	781.3	782.9	السوق الثاني

القيمة السوقية (دينار)

التغير	الأحد 11/12/2022	الخميس 08/12/2022
16.52%	18,055,904,101	18,071,146,604