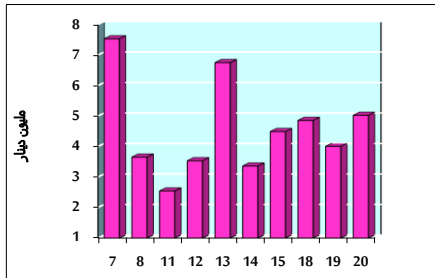


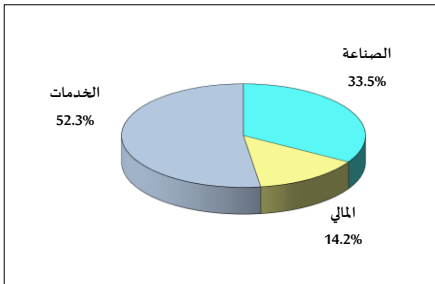
خلاصة البيانات الاحصائية لبورصة عمان

الثلاثاء 2022/12/20

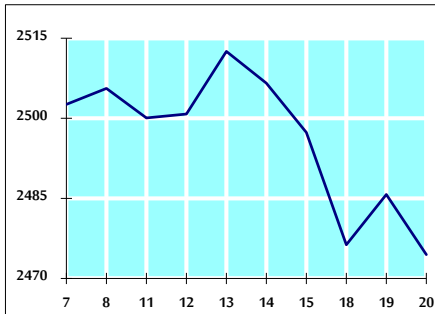
حجم التداول اليومي من 12/7 لغاية 2022/12/20



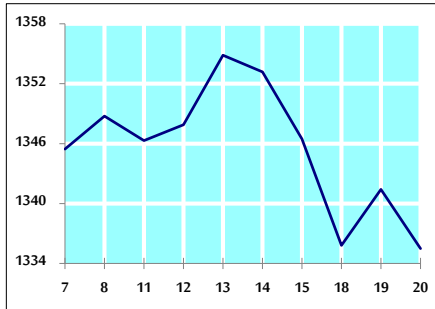
التوزيع القطاعي لحجم التداول ليوم الثلاثاء 2022/12/20



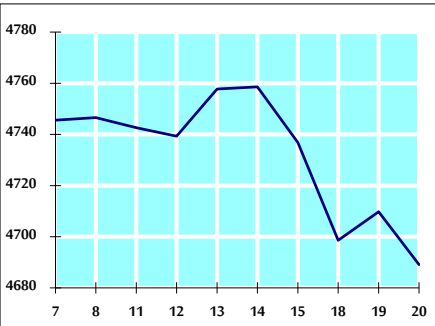
الرقم القياسي العام المرجح للأسهم الحرة من 12/7 لغاية 2022/12/20



الرقم القياسي المرجح للأسهم الحرة ASE20 من 12/7 لغاية 2022/12/20



الرقم القياسي العام المرجح بالقيمة السوقية من 12/7 لغاية 2022/12/20



حجم التداول (دينار)

التغير (%)	التغير	2022	2021	
-19.73%	-1,235,148	5,024,231	6,259,379	يومي
-21.78%	-17,733,521	63,692,955	81,426,476	تراكمي (12/20-12/1)
-0.60%	-11,250,320	1,875,128,298	1,886,378,618	تراكمي (12/20-1/2)

عدد الأسهم المتداولة

التغير (%)	التغير	2022	2021	
-5.61%	-324,972	5,468,310	5,793,282	يومي
-17.70%	-12,339,262	57,361,809	69,701,071	تراكمي (12/20-12/1)
-23.93%	-356,430,550	1,133,139,269	1,489,569,819	تراكمي (12/20-1/2)

عدد العقود المنفذة

التغير (%)	التغير	2022	2021	
-24.66%	-695	2,123	2,818	يومي
-23.26%	-9,791	32,305	42,096	تراكمي (12/20-12/1)
-8.95%	-71,254	724,488	795,742	تراكمي (12/20-1/2)

بعض النسب المالية للبورصة (2022/12/20)

القطاع	القيمة السوقية P/E إلى العائد	القيمة السوقية إلى القيمة الدفترية	الربح الموزعة إلى القيمة السوقية (%)	معدل الدوران (%)
القطاع المالي	14.394	0.862	4.783	0.022
قطاع الخدمات	18.407	1.413	4.108	0.239
قطاع الصناعة	11.351	2.593	4.418	0.238
جميع القطاعات	13.135	1.244	4.617	0.090

الرقم القياسي العام لأسعار الأسهم المرجح بالقيمة السوقية للأسهم الحرة (1000=1999)

الرقم القياسي العام	التغير		الثلاثاء 20/12/2022	الاثنين 19/12/2022
	اليوم السابق	بداية العام		
الرقم القياسي العام	-0.45%	16.79%	2474.5	2485.7
القطاع المالي	-0.21%	2.42%	2667.5	2673.2
قطاع الخدمات	-1.18%	28.47%	1705.4	1725.8
قطاع الصناعة	-0.24%	44.01%	5279.4	5292.0

الرقم القياسي لأسعار الأسهم المرجح بالقيمة السوقية للأسهم الحرة ASE20 (2021=1000)

التغير	الثلاثاء 20/12/2022	الاثنين 19/12/2022
-0.44%	1335.5	1341.4

مؤشر العائد الكلي ASETR (2021=1074)

التغير	الثلاثاء 20/12/2022	الاثنين 19/12/2022
-0.44%	1419.7	1426.0

الرقم القياسي لأسعار الأسهم المرجح بالقيمة السوقية (1991=1000)

الرقم القياسي العام	التغير		الثلاثاء 20/12/2022	الاثنين 19/12/2022
	اليوم السابق	بداية العام		
الرقم القياسي العام	-0.44%	17.07%	4689.1	4709.7
قطاع البنوك	-0.43%	1.57%	6669.5	6698.5
قطاع التأمين	-0.05%	0.17%	1330.6	1331.3
قطاع الخدمات	-0.66%	5.62%	826.3	831.8
قطاع الصناعة	-0.39%	46.68%	6894.7	6921.7

الرقم القياسي المرجح بالقيمة السوقية للأسهم الحرة حسب الأسواق (2012=1000)

السوق الأول	التغير		الثلاثاء 20/12/2022	الاثنين 19/12/2022
	اليوم السابق	بداية العام		
السوق الأول	-0.47%	21.81%	1394.6	1401.2
السوق الثاني	-0.20%	-17.01%	777.3	778.9

القيمة السوقية (دينار)

التغير	الثلاثاء 20/12/2022	الاثنين 19/12/2022
-0.43%	17,852,362,864	17,928,780,046